

LINKRAN

گروه صنعتی لینکران

پروپوزال تجاری پروژه های بیمارستانی و درمانی

Commercial proposal for hospital and treatment projects



سازه پایدار
مصالح نوین صنعت و ساختمان

LINKRAN

Tell: 021 - 88288551 - 3 Fax: 021 - 88288554

Mail: info@linkran.com info@sazehpaidar.com

Web: www.linkran.com www.sazehpaidar.com

Linkdin: linkranindustrialgroup

دفتر: تهران، گیشا، خیابان علیایی غربی، خیابان ناظریان قمی، بن بست دریا، پلاک ۵



دانشتربیان



تولید کننده و تامین کننده مصالح نوین صنعت و ساختمان
■ عایق الاستومری ■ سیستم ساپورت و نصب تاسیسات ■ لرزه گیر مکانیکی

مكة المكرمة

مكة المكرمة



درباره گروه صنعتی لینکران

About Linkran
Industrial Group



CEO's Speech



بنام خدا

پایبندی این شرکت به خطوط مشی متصوره، فراتر از مرزهای جغرافیایی، اقتصادی و تجاری بوده و مسئولیت های اجتماعی بخش مهمی از این تعهدات می باشند. در پایان به امید آبادانی و سرفرازی ایران زمین و بهروزی هموطنان عزیز، مراتب سپاس و قدردانی خود از خانواده ی بزرگ گروه صنعتی لینکران که با همبستگی، تلاش و صبوری موجب رشد و پیشرفت و رسیدن به جایگاه فعلی شده اند، را اعلام می دارم. این مسیر ادامه دارد و توفیق در ادامه ی آن، همت والا و عزم راسخ تمام کارکنان را می طلبد. قصد ما ثبت نامی نیک و اثری جاودان در صنعت ساختمان و تاسیسات می باشد که به لطف الهی به آن نائل خواهیم شد.

از زمان تاسیس شرکت سازه پایدار الهیه تاکنون مسیری ۱۶ ساله با فراز و نشیب های گوناگون را طی کرده ایم که رهاورد آن فعالیت در بیش از ۲۰۰۰ پروژه در اقصی نقاط ایران زمین می باشد. اعتماد کارفرمایان همچون برگی زرین در کارنامه کاری این شرکت در این مشارکت های شیرین حائز اهمیت است. گذر زمان بهترین ناظر برای اثبات باورهای ماست که تکیه بر اصول و اعتقاداتی چون صداقت، رعایت اخلاق حرفه ای، مشتری مداری، تلاش مستمر و همدلی پرسنل دارد. در طول این سال ها با اعتقاد به این اصول، همواره به نیاز کارفرمایان پرداخته برای رفع آن ها با چالش های بسیاری مواجه شده ایم و صادقانه همراه با کارفرمایان در مسیر رشد پروژه ها، شرکت ها و در نهایت کشور عزیزمان گام برداشته ایم. ما همواره در تلاشیم که با استفاده از تجربیات دیروز، به بهترین شکل امروز و فردا را رقم بزنیم و این هدف جز با تدبیر، تحلیل سازنده، برنامه ریزی دقیق، تلاش بی وقفه و مسئولانه میسر نخواهد شد.

محمد هاشمی

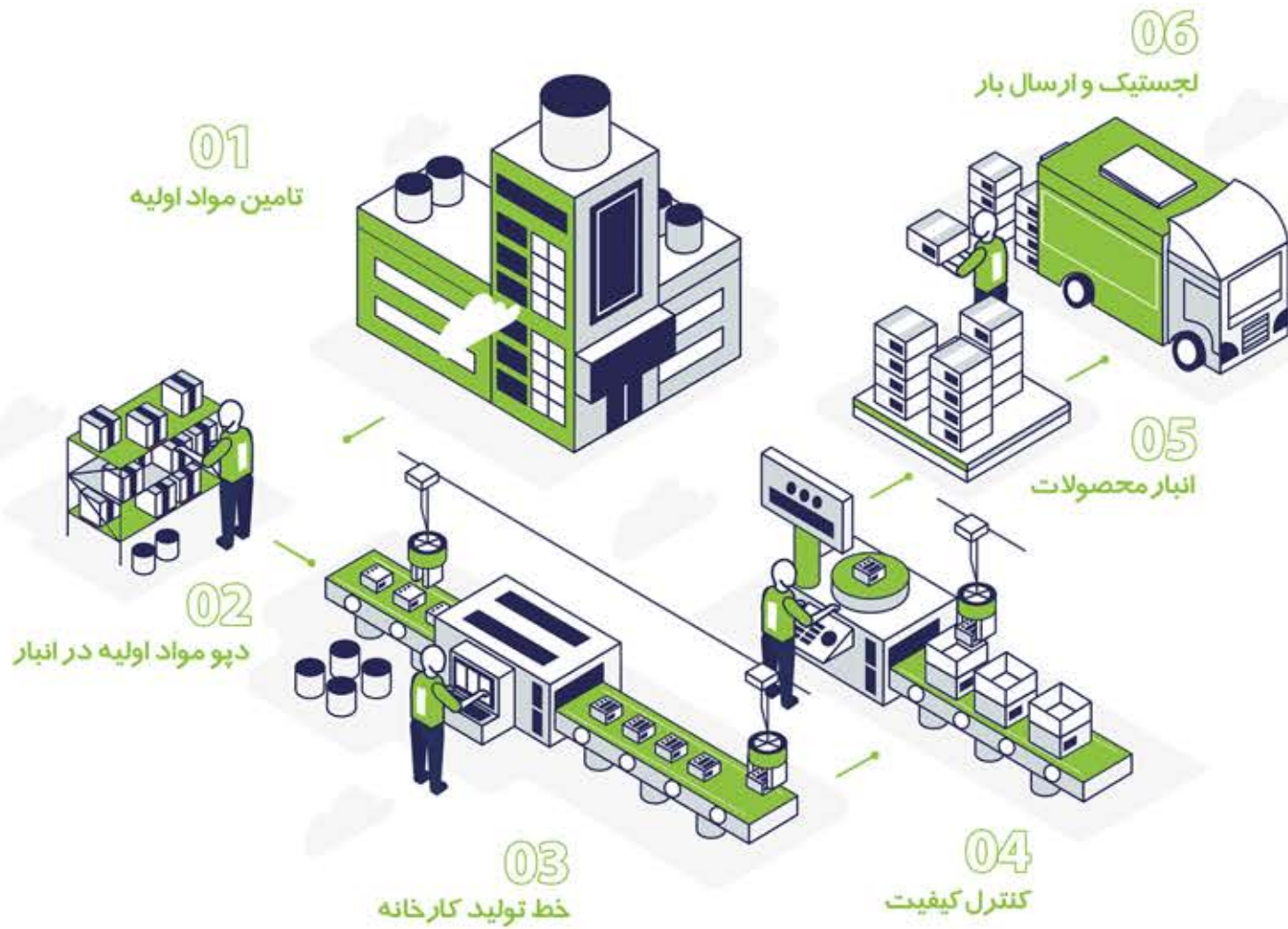
شرکت دانش بنیان تولیدی سازه پایدار الهیه در سال ۱۳۸۵ با هدف تولید داخلی و خودکفایی و بهبود مستمر محصولات در عرصه صنعت و ساختمان با توکل بر خدا و تکیه بر تجربه و دانش مهندسين خیره ایرانی تأسیس گردید.

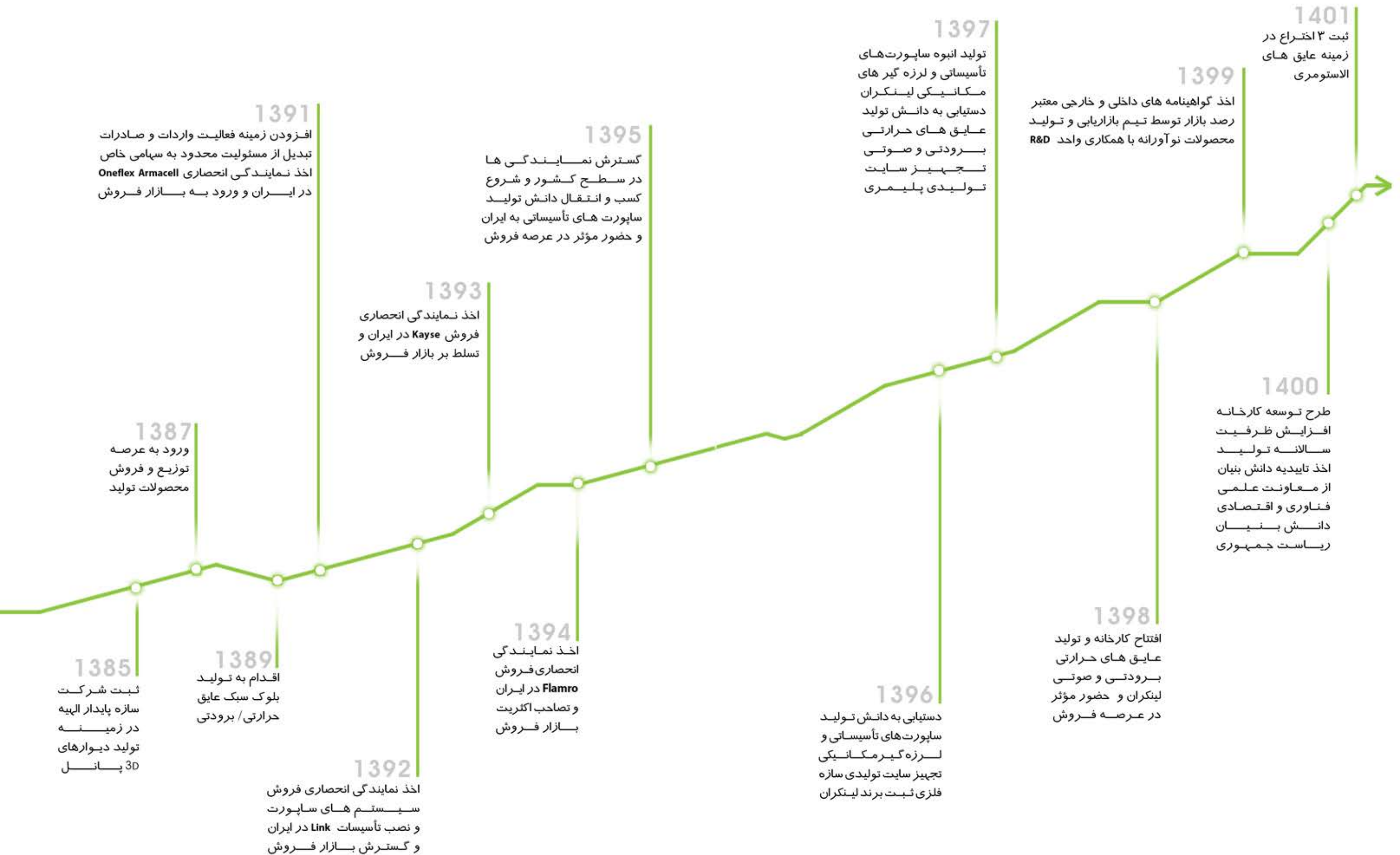
سایت تولیدی این شرکت در زمینی به مساحت ۱۳۰۰۰ متر مربع در شهرک صنعتی شمس آباد مجهز به پیشرفته ترین دستگاه های روز دنیا می باشد که امکان تولید محصولات با کیفیت در سطح جهانی را فراهم می آورد.

سازه پایدار الهیه در مسیر تحقق رسالت های ملی ، باور توانایی ها و عزمی راسخ به پشتوانه متخصصین و نیرو های جوان کشور به عنوان یکی از پیشگامان عرصه تأسیسات صنعتی و ساختمانی در طول سالیان متمادی فعالیت می نماید.

سازه پایدار الهیه با اعتماد به خودباوری کارشناسان ایرانی، به انتقال تکنولوژی به داخل کشور و بومی سازی آن و سپس ارائه طرح های خلاقانه پرداخته و اقدام به تولید سیستم های ساپورت و نصب تأسیسات، لرزه گیرهای مکانیکی و عایق های الاستومری حرارتی، برودتی و صوتی با برند لینکران نموده که مانع از خروج ارز از کشور می گردد. همچنین با فعالیت تحقیق و توسعه، به ارتقای کیفیت محصولات و فناوری های نوین پرداخته و عایق های آنتی باکتریال و عایق های رنگی اینسپایر Inspire را تولید کرده است.

دستاورد این سال ها علاوه بر اعتماد و اعتبار کسب شده در تجارت، آزمودگی پرسنل و اطمینان به شکوفایی تولید ملی نیز بوده که حاصل از بررسی و تأمین منابع و محصولات مورد نیاز چرخه تولید و الزامات حفظ سرمایه های ملی در کشور می باشد.





Organizational Chart

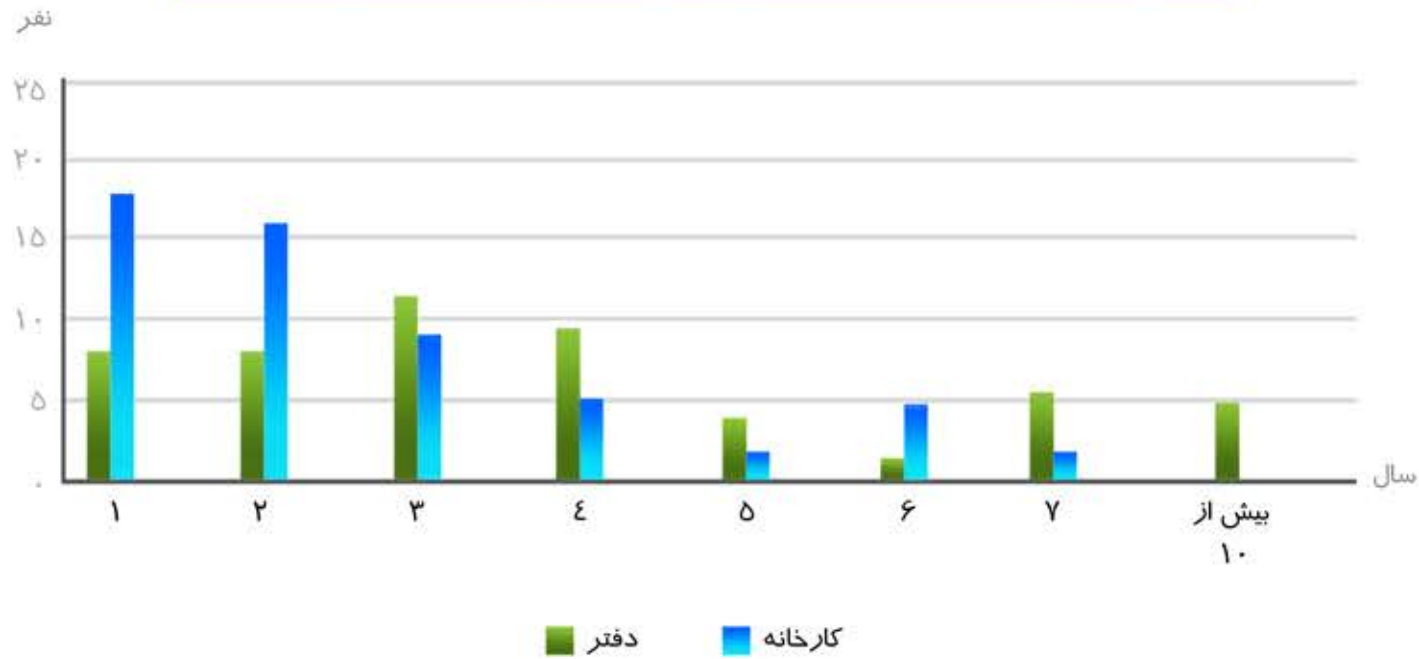
مدیر عامل و رئیس هیئت مدیره
مهندس محمد هاشمی

قائم مقام
مهندس پدram عزیزاده

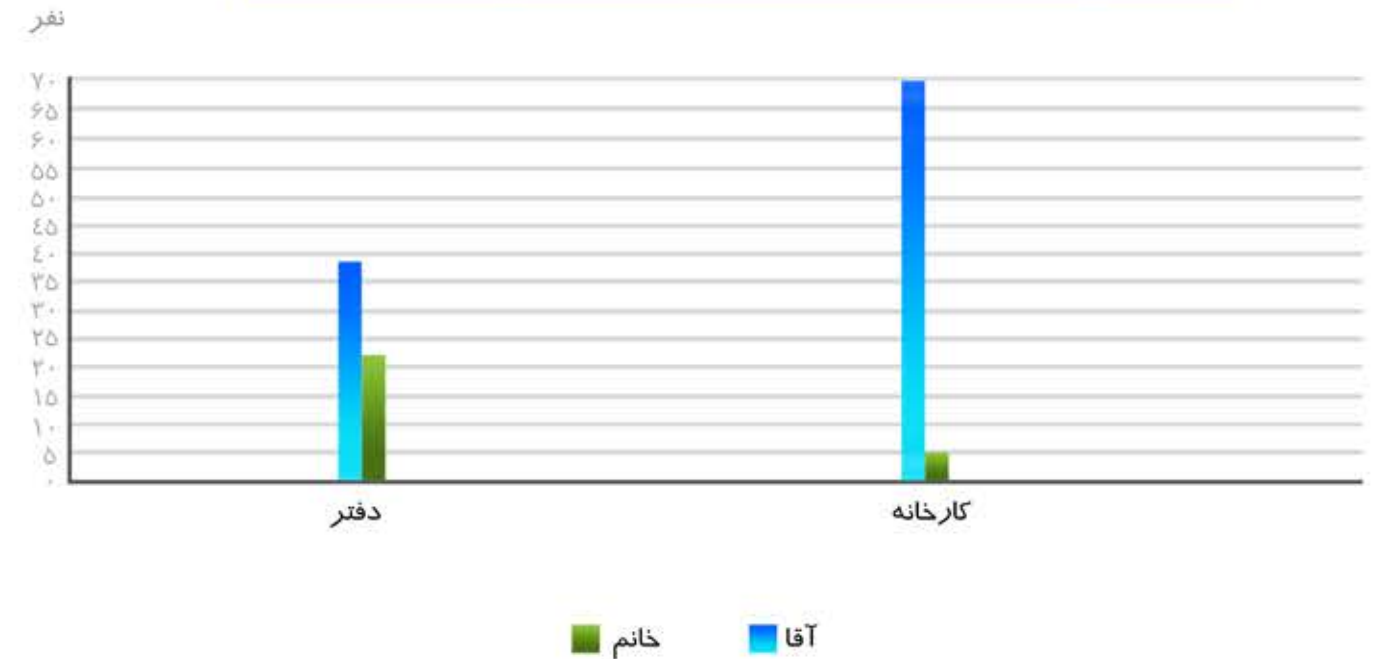
مدیر اجرایی
مهندس شایان عزیزاده



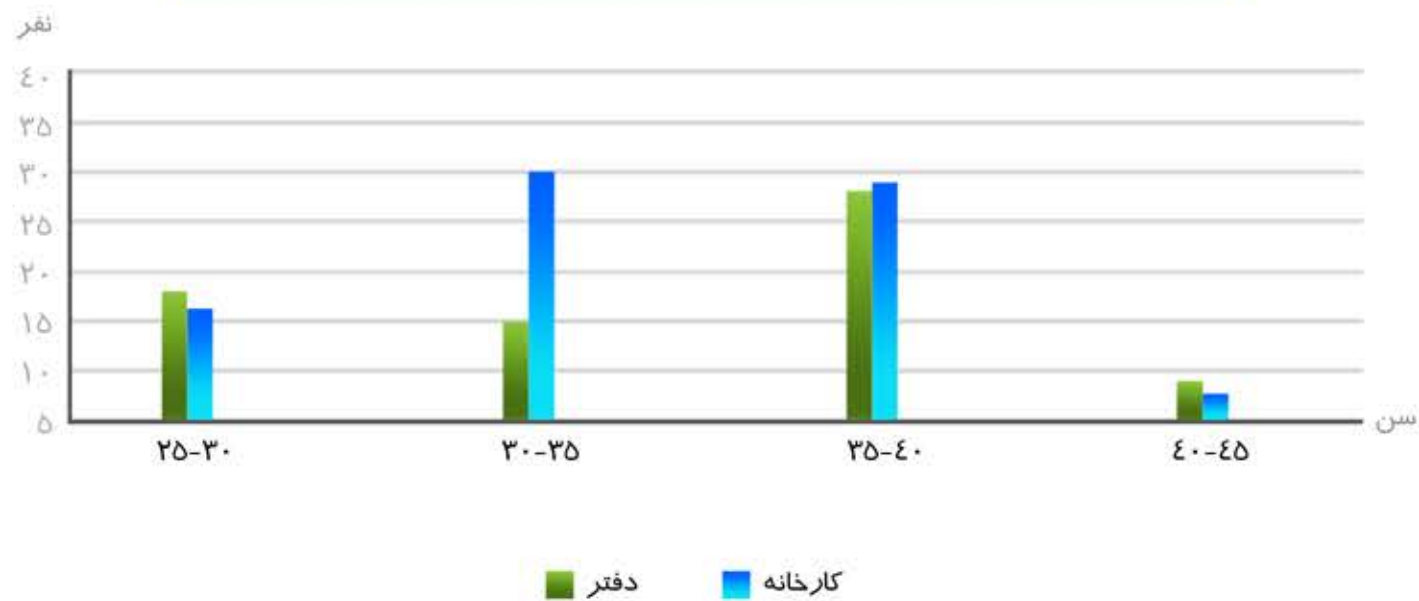
نمودار میزان سابقه همکاری پرسنل با شرکت سازه پایدار الهیه



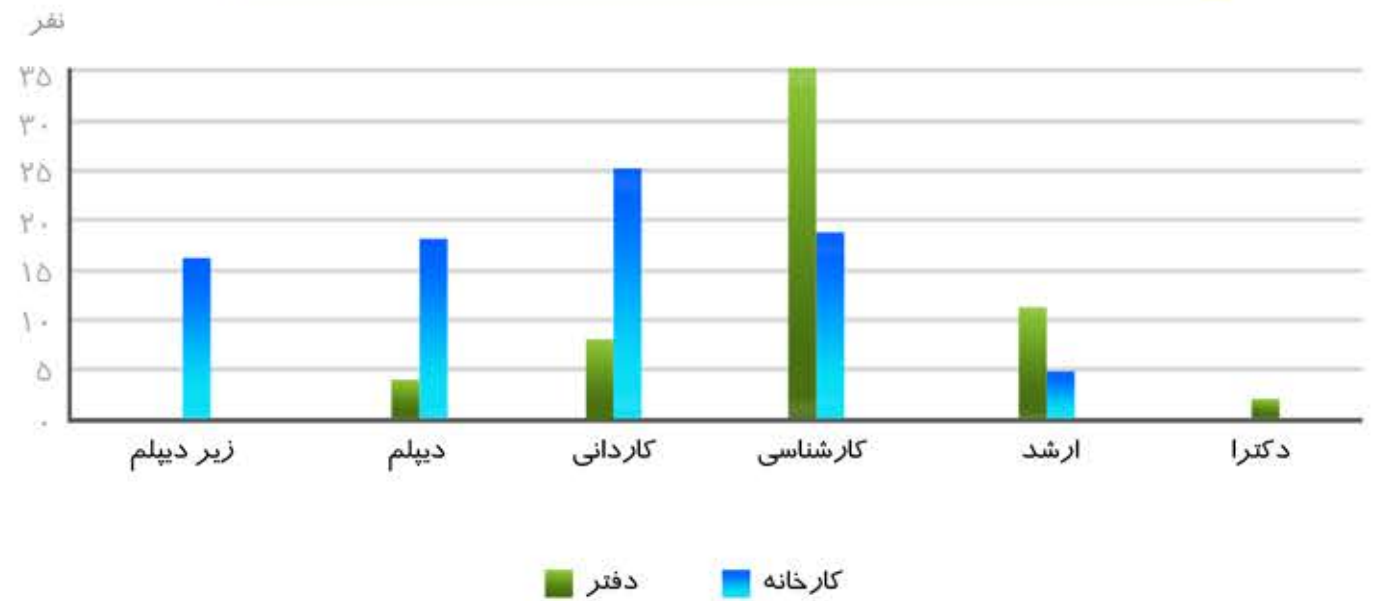
نمودار جنسیت همکاران شرکت سازه پایدار الهیه



نمودار میانگین سنی همکاران شرکت سازه پایدار الهیه



نمودار میزان تحصیلات همکاران شرکت سازه پایدار الهیه





Strategy

استراتژی

- الزام و اجرای مسئولیت های اجتماعی درون سازمانی و زیست محیطی
- به روز رسانی تجهیزات فنی و تکنولوژی
- توسعه و بهبود نظام جامع پژوهشی و تحقیقاتی
- پیشتازی در فضای رقابتی و افزایش سهم بازار
- حفظ ارزش های سازمانی و فردی از جمله نظم، خلاقیت، شایسته سالاری
- ارزش نهادن و تقویت کار تعاملی و تیمی

Targets

اهداف

- تولید محصولات ملی با کیفیت در سطح استانداردهای جهانی
- رصد بازار از لحاظ نیازسنجی مشتریان و افزایش قدرت خرید مشتریان
- ارتقا مستمر رضایت مشتریان و عمل به مشتری مداری
- توسعه صادرات و دستیابی به بازارهای جهانی
- برنامه ریزی جهت توسعه محصولات جدید به منظور افزایش توان رقابتی سالم
- آموزش و تربیت نیروی انسانی، ایجاد اشتغال پایدار و کارآفرینی

Vision

چشم انداز

- ارتقا توانمندی بخش خصوصی و کمک به رشد اقتصادی کشور
- بهبود مستمر و تعالی سازمانی در صنعت ساختمان و تأسیسات کشور
- اهتمام در جهت مسئولیت های اجتماعی و زیست محیطی
- انتقال تکنولوژی، شکوفایی خلاقیت و بومی سازی دانش و بکار گیری آن در صنعت
- دستیابی به شرایط ایده آل در اصول مدیریتی، برنامه ریزی، عملیاتی و منابع انسانی

خدمات گروه صنعتی لینکران

**Services of Linkran
Industrial Group**





مسئولیت اجتماعی

امروزه با افزایش چشمگیر انتشار گازهای گلخانه‌ای، روند نگران کننده تغییرات آب و هوایی و روند افزایشی جمعیت جهان، حفاظت از محیط زیست از اهمیت ویژه‌ای برخوردار است که برای حیات آینده سیاره زمین ضروری بوده و تک تک افراد و گروه‌های یک جامعه باید به آن توجه داشته باشند. در غیر این صورت احتمال مواجهه با آسیب‌ها و پیامدهایی فاجعه بار و جبران ناپذیر مشابه گرمایش جهانی، تخریب لایه ازن و ... در آینده افزایش می‌یابد. در همین راستا اغلب کسب و کارها در تلاشند تا از اثرات زیان‌بار زیست‌محیطی جلوگیری کرده و از راهبردهای حفظ محیط زیست و منابع استفاده نمایند تا انرژی کمتری مصرف شده و بر همین اساس تولید کربن دی اکسید کاهش یابد.

محصولات سازگار با محیط زیست یا محصولات سبز به محصولاتی اطلاق می‌شود که در طول فرایند تولید، استفاده و دفع به محیط زیست آسیبی نمی‌رسانند. مفهوم "ساختمان سبز" نیز به ساخت سازه‌ای اشاره دارد که کمترین میزان آسیب را به محیط زیست وارد کرده و در آن از فناوری‌ها و مواد دوستدار محیط زیست استفاده می‌شود. گروه صنعتی لینکران به عنوان یک مسئولیت اجتماعی، به این مهم پایبند بوده و کلیه محصولات تولیدی توسط این شرکت دوستدار محیط زیست می‌باشند.

Services



Sales Engineer
 Technical Engineering
 Quality Control
 Logistics and Transportation
 Technical Implementation
 Research and Development

مهندسی فروش

- معرفی کامل کالا و خدمات
- تلفیق اطلاعات فنی محصول و نیاز پروژه
- پیشنهاد محصولات مطابق با نیاز مشتری

فنی مهندسی

- برگزاری جلسات پرزنت فنی
- طراحی دیتیل های فنی و برآورد نقشه های تأسیساتی
- طراحی و تولید قطعات سفارشی

کنترل کیفیت

- ارائه محصولات با کیفیت با بازرسی مستمر
- انجام تست های دوره ای و اخذ گواهینامه معتبر جهت حصول اطمینان مشتریان
- ارائه توضیحات و راهنمایی های لازمه جهت بازدید خط تولید

لجستیک و حمل و نقل

- تحویل محصولات درخواستی در حداقل زمان
- بسته بندی با کیفیت محصولات جهت کاهش آسیب بار
- تأمین محصولات برای پروژه ها در اقصی نقاط ایران

فنی اجرایی

- آموزش نصب محصولات مطابق استانداردها
- نظارت بر نحوه نصب و اجرای پیمانکاران
- انجام تست های لازمه از جمله کشش انکر

تحقیق و توسعه

- بررسی، درک عمیق بازار و شناخت نیازهای مشتری
- تولید محصولات جدید و بهینه سازی محصولات قبلی
- تلاش جهت کاهش هزینه های تولید و در نهایت کمتر شدن بهای تمام شده ی محصول



خراسان رضوی

دفتر مشهد سازه پایدار الهیه
سرکار خانم مهندس مهتاب رحمانی
جناب آقای مهندس امید صادقی
۰۹۱۲۹۶۱۷۴۵۶
۰۹۱۲۸۹۵۶۸۰۲
۰۵۱-۳۷۶۸۱۱۰۰
مشهد، بلوار فردوسی، بین میدان جانباز و
فردوسی، ۸، ساختمان اسکان، واحد ۱

کرمان

گروه عایق مرکزی کرمان
جناب آقای مهندس محمدرضا وحیدزاده
۰۹۱۳۱۹۹۵۳۹۰
۰۳۴-۳۲۲۲۵۱۴۱
کرمان، چهارراه طهماسب آباد، بعد از سینما
ساختمان بهار، طبقه اول، واحد ۲

کیش

شرکت آتیه بهینه سازان انرژی
جناب آقای مهندس محمد رضایی سرای
۰۹۱۱۱۲۷۷۰۰۴
۰۹۳۴۷۷۹۰۹۴۵
۰۷۶-۴۴۴۵۱۵۳۹
استان هرمزگان، جزیره کیش، بازار خدماتی
هرمز، طبقه اول، غرفه S199

اصفهان

شرکت بارمان خلاق پارسه
جناب آقای مهندس حمید فلاح
۰۹۱۳۱۱۷۰۷۵۲
۰۳۱-۳۲۲۴۲۷۴۶
اصفهان، چهارباغ خواجو، جنب دبیرستان صارمیه
ساختمان مشکوه، طبقه اول، واحد ۲

کرمانشاه

شرکت تاسیسات پوراسه
جناب آقای مهندس غلامرضا پوراسه
۰۹۱۸۳۸۵۸۱۷۹
۰۸۳-۳۷۲۲۱۸۱۸
بلوار شهید بهشتی، سه راه حافظیه
نبش کـوچـه ۲۱۱

البرز

شرکت کیتی کالای آرمانی
جناب آقای مهندس آرمان دلدار
۰۹۱۲۵۶۶۴۱۱۳
۰۲۶-۳۳۳۵۱۹۲۰
کرج، ۴۵ متری گلشهر
ساختمان خلیج فارس، طبقه ۵

مازندران

جناب آقای مهندس کیوان اجارستانی
۰۹۱۱۲۵۶۳۷۴۵
ساری، بلوار کشاورز
کوچه صاحب الزمان، پلاک ۴۹

گیلان

شرکت آبانگان مهر ایرانیان
جناب آقای مهندس سعید طالب زاده
۰۹۱۱۱۳۵۰۵۲۲
۰۱۳-۳۳۳۶۷۵۹۵
رشت، بلوار بهشتی، صد متر بعد از میدان گلر
به سمت میدان رازی، روبه روی ساختمان پاسارگاد



سرپرست فروش پروژه بیمارستانی

داخلی (130) 021 - 8828 8551-3

0912 026 7254

n.sharifi@linkran.com



مهندس
نگار شریفی

کارشناس فروش پروژه بیمارستانی

داخلی (129) 021 - 8828 8551-3

0912 074 3032

s.pasra@linkran.com



مهندس
سینا پارسا

با تشکر از حسن انتخاب شما، جهت مشاوره و خرید محصول، کارشناسان پروژه های بیمارستانی و درمانی گروه صنعتی لینکران آماده ارائه خدمات می باشند

معاون توسعه بازار

داخلی (122) 021 - 8828 8551-3

0912 175 3759

sh.alizadeh@linkran.com



مهندس شایان علیزاده

معرفی محصولات لینکران

Introducing Linkran
Products



LINKRAN

برخی از تجهیزات مکانیکی مورد استفاده در ساختمان ها مانند پمپ، کمپرسور و فن و ... ایجاد لرزش، نویز و سر و صدا می کنند. لرزه گیرهای مکانیکی یکی از مهم ترین تجهیزات دینامیکی هستند که علاوه بر کاهش یا حذف این ارتعاشات و نویزها و کاهش ضربات مختلف سیال روی لوله ها و اتصالات نصب شده، موجب افزایش طول عمر دستگاه ها نیز می گردند.



لرزه گیر مکانیکی

این محصولات برای جلوگیری از اتلاف انرژی در صنایع و ساختمان ها استفاده می شوند. ساختار عایق الاستومری به صورت سلول بسته و انعطاف پذیر است و مقاومت آن در برابر آلودگی، رطوبت، بخار آب و حرارت بسیار بالا می باشد. این محصولات وزن بسیار سبکی دارند، مانع پدیده کندانس و زنگ زدگی لوله ها می شوند و به دلیل انعطاف پذیری بالا برای عایق کاری انواع تاسیسات ساختمانی، کانال های هوا، لوله های بزرگ، سیستم های گرمایشی و سرمایشی، صنعت خودرو سازی و ... مورد استفاده قرار می گیرند.



عایق الاستومری

به تجهیزاتی که برای عبور و نگهداری تجهیزات و تاسیسات سازه به کار رفته و وظیفه تحمل بارهای جانبی و ثقلی وارد شده از جانب تاسیسات را برعهده دارند، ساپورت های تاسیساتی گفته می شود. ساپورت های تاسیساتی با توجه به کاربرد، دارای انواع مختلفی هستند که به صورت عمودی یا افقی در قسمت های مختلف ساختمان نصب می شوند. تاسیسات ساختمانی در دو گروه کلی تاسیسات الکتریکی و مکانیکال قرار می گیرند که برای اجرای هر کدام از آن ها نیاز به ساپورت های خاص می باشد.



سیستم ساپورت و نصب تاسیسات

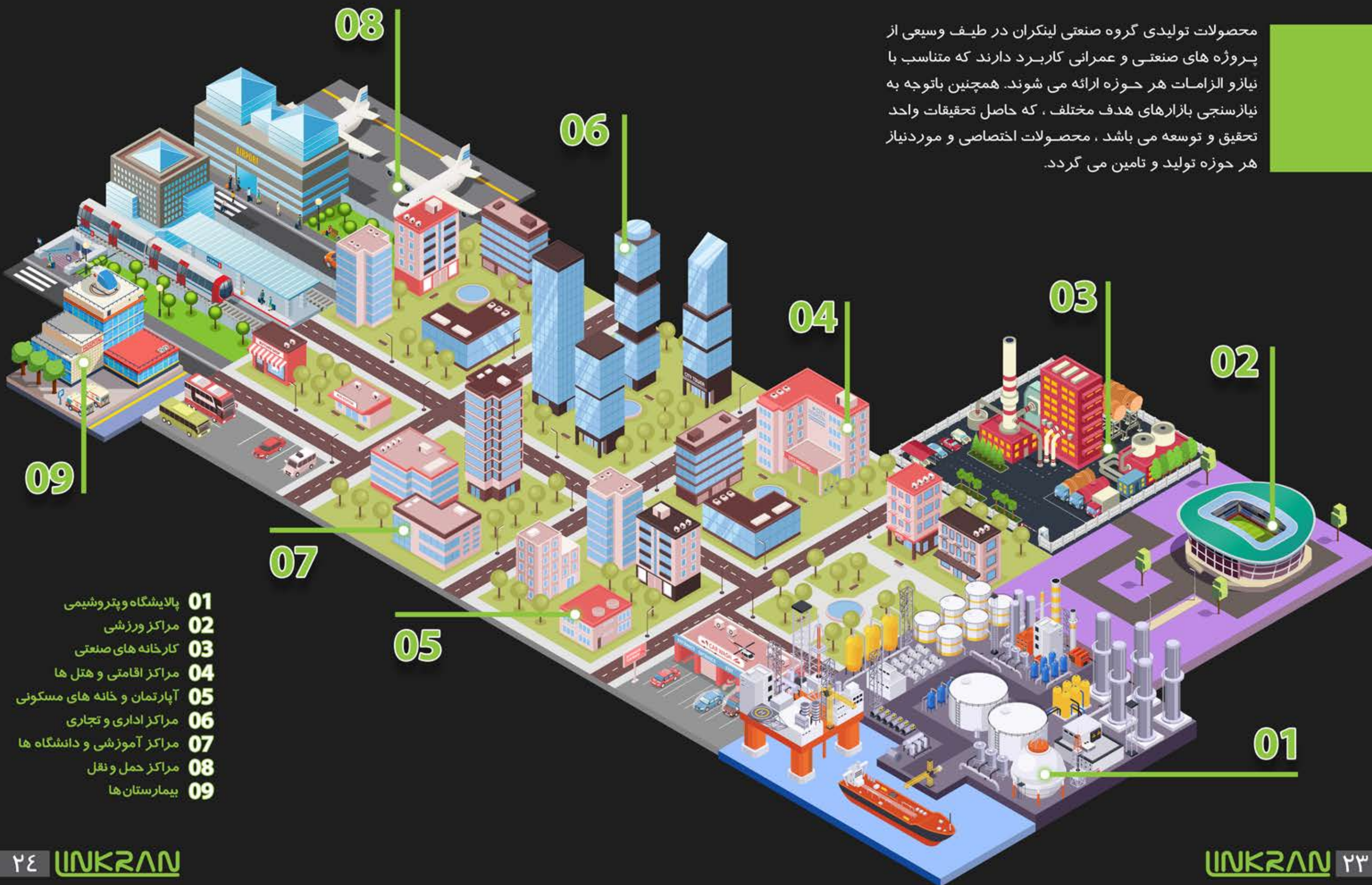


Mechanical
Vibration Isolator

Elastomeric
Thermal

Modular Support and
Installation System

محصولات تولیدی گروه صنعتی لینکران در طیف وسیعی از پروژه های صنعتی و عمرانی کاربرد دارند که متناسب با نیاز و الزامات هر حوزه ارائه می شوند. همچنین باتوجه به نیازسنجی بازارهای هدف مختلف، که حاصل تحقیقات واحد تحقیق و توسعه می باشد، محصولات اختصاصی و موردنیاز هر حوزه تولید و تامین می گردد.



- 01 پالایشگاه و پتروشیمی
- 02 مراکز ورزشی
- 03 کارخانه های صنعتی
- 04 مراکز اقامتی و هتل ها
- 05 آپارتمان و خانه های مسکونی
- 06 مراکز اداری و تجاری
- 07 مراکز آموزشی و دانشگاه ها
- 08 مراکز حمل و نقل
- 09 بیمارستان ها

Hospital



Elastomeric Insulation



Installation and Support System



Vibration System

تاسیسات پروژه های بیمارستانی از سایر پروژه ها با اهمیت تر بوده و مستلزم رعایت استانداردهای بین المللی می باشد. مراقبت های بهداشتی مورد نیاز برای بیماران، رضایت مندی کادر درمان، اثربخشی ارائه خدمات، کاهش هزینه ها و ذخیره انرژی به عنوان مهم ترین آیتم های مهم در یک پروژه بیمارستانی محسوب می گردند که در حالت کلی بر راندمان کاری و ارتقا مراقبت های پزشکی تاثیر گذار هستند.

طراحی و استفاده از تجهیزات تاسیساتی برای سیستم های تهویه هوا، تامین و انتقال آب و هوای گرم و سرد تجهیزات سرمایشی و گرمایشی و موتورخانه بیمارستان، تضمین کننده عملکرد واحد ساختمانی و مدیریت بهتر بیماران و کارکنان خواهند بود. به عنوان مثال کنترل دما و رطوبت در کلیه بخش های بیمارستان اعم از اتاق های عمل، ریکاوری، بخش های بستری و آزمایشگاه ها در فصول مختلف و یا کنترل مسیر هوای بخش های سوختگی از انتشار آلودگی و عفونت بسیار حائز اهمیت هستند.

عایق های الاستومری حرارتی، برودتی و صوتی لینکران جهت عایق کاری خطوط پایپینگ شامل لوله ها و اتصالات کلیه سیالات، کانال های هوا، منابع انبساط و مبدل ها زمینه ساز ذخیره انرژی، کاهش هزینه های تعمیرات و نگهداری بوده و مانع پدیده کندانس (تعریق) می گردند. با توجه به اهمیت مقاومت در برابر حریق متریکال مصرفی در بیمارستان ها این عایق ها دارای گرید B آتش بوده و از پیشروی آتش جلوگیری می کنند و دوستدار محیط زیست هستند. جلوگیری از رشد و نمو باکتری ها برای مراکز استریل (اتاق های CSR) و یا بخش های سوختگی با نصب عایق های آنتی باکتریال امکان پذیر است و عایق های رنگی (INSPIRE) در سهولت تفکیک خطوط لوله های آب گرم و سرد در پایپینگ موتورخانه ها کاربرد دارند.

جهت جلوگیری از انتقال لرزش ها و ارتعاشات ناشی از دستگاه هایی چون چیلرهای تراکمی، پمپ ها هواسازهای هایژنیک، اگزاست فن، دیگ های بخار و ... به سازه ی بیمارستان می توان از لرزه گیر های مکانیکی لینکران استفاده نمود.

اجرای ساپورت های تاسیساتی در بیمارستان ها و مراکز درمانی به واسطه نقش مهم این فضاها در بروز بحران های طبیعی و غیرطبیعی و کاهش مرگ و میر با ضوابط، استانداردها و شیوه های طراحی خاصی صورت می پذیرد. ساپورت های تاسیساتی لینکران دارای قابلیت هایی چون انعطاف بالا در زمان زلزله، صرفه جویی در زمان و سرعت اجرای بالا حذف عملیات جوشکاری، رنگ زدایی و رنگ آمیزی و مدل سازی رفتار ساپورت و انکر در زمان بارگذاری و ... هستند.

افتخارات و تاییدیه ها

**Honors and
Certificates**



دانش‌بنیان

شرکت‌های دانش‌بنیان به منظور توسعه اقتصادی بر پایه دانش و تحقق اهداف علمی و اقتصادی در راستای گسترش اختراع و نوآوری و در نهایت تجاری‌سازی نتایج تحقیق و توسعه در حوزه‌های مختلف تشکیل می‌شوند.

شرکت‌ساز **سازه پایدار الهیه** با نوآوری در زمینه فرمولاسیون عایق‌های الاستومری و با ارتقا سطح واکنش در برابر آتش محصولات، پس از ارزیابی توسط کارگروه شرکت‌های دانش‌بنیان به ریاست معاون علمی و فناوری رییس‌جمهور، واجد شرایط شناخته شده و به عنوان یک شرکت دانش‌بنیان تولیدی معرفی گردیده است.



بسمه تعالی

کارگروه ارزیابی شرکت‌ها و موسسات دانش‌بنیان

تاییدیه شرکت‌های دانش‌بنیان

نام شرکت	سازه پایدار الهیه	شناسه ملی	۱۰۱۰۳۲۱۴۴۱۷
استان	تهران	تاریخ تایید	۱۴۰۰/۱۱/۰۲
حوزه فناوری	۰۰۳- مواد پیشرفته و محصولات مبتنی بر فناوری‌های شیمیایی	نوع تایید	تولیدی نوع ۲

- به موجب این تاییدیه، شرکت/موسسه فوق‌الذکر بر اساس ارزیابی انجام شده طبق «آیین‌نامه اجرایی قانون حمایت از شرکت‌ها و موسسات دانش‌بنیان» و «قانون حمایت از شرکت‌ها و موسسات دانش‌بنیان و تجاری‌سازی نوآوری‌ها و اختراعات»، بصورت شرکت/موسسه دانش‌بنیان تایید شده است.
- این تاییدیه لزوماً به معنای تایید همه کالاها و خدمات شرکت به عنوان کالا و خدمات دانش‌بنیان نیست، بلکه ممکن است صرفاً برخی از کالاها و خدمات شرکت، مورد تایید کارگروه ارزیابی شرکت‌ها و موسسات دانش‌بنیان قرار گرفته باشند.
- اعتبار و صحت این تاییدیه از آدرس pub.daneshbonyan.ir قابل استعلام است.
- این تاییدیه به صورت خودکار و از طریق سامانه دانش‌بنیان (pub.daneshbonyan.ir) صادر شده است.
- شرکت‌های تایید شده در کارگروه ارزیابی شرکت‌ها و موسسات دانش‌بنیان، تا زمانی که تاییدیه آن‌ها در فهرست سامانه دانش‌بنیان (pub.daneshbonyan.ir) قرار دارد، می‌توانند از مزایای قانون حمایت از شرکت‌های دانش‌بنیان استفاده کنند و در صورت ارزیابی مجدد و عدم تایید شرکت، از این فهرست حذف خواهند شد.
- استفاده از هرگونه حمایت، منوط به استعلام دستگاه اجراکننده حمایت، از دبیرخانه کارگروه ارزیابی شرکت‌های دانش‌بنیان و تایید آن از سوی این دبیرخانه می‌باشد. در غیر این صورت دستگاه اجرایی ذیربط بر طبق قانون و مقررات مربوط مسئول خواهد بود. اجرای هر کدام از حمایت‌ها، مطابق دستورالعمل‌های اجرایی مراجع ذیربط می‌باشد.
- در صورت هرگونه تخلف در استفاده از تسهیلات مربوط توسط شرکت‌های تایید شده، مطابق مجازات‌های ماده ۱۱ قانون «حمایت از شرکت‌ها و موسسات دانش‌بنیان و تجاری‌سازی نوآوری‌ها و اختراعات» با آن‌ها برخورد می‌شود.
- براساس مصوبه کارگروه ارزیابی شرکت‌های دانش‌بنیان، شرکت‌های تولیدی و نوپای نوع ۲ با نوع ۳ (مستعد دانش‌بنیان)، مشمول معافیت مالیاتی نخواهند بود.

تاریخ چاپ تاییدیه: ۱۴۰۱/۰۸/۲۸

دبیرخانه کارگروه ارزیابی شرکت‌ها و موسسات دانش‌بنیان



پارک علم و فناوری

پارک های علم و فناوری با هدف توسعه فناوری و کسب و کارهای دانش محور، تشکیل شده و موجب انتقال یافته های تحقیقات دانشگاهی و دانش تولید شده به صنایع در حال رشد می شوند. در نهایت عملکرد پارک های علم و فناوری باعث تسریع رشد اقتصادی در سطح ملی و کارآفرینی می گردند.

شرکت **سازه پایدار الهیه** به عنوان یکی از شرکت های پیشرو در امر ارتقا کیفیت محصولات و فناوری های نوین در حوزه صنعت و ساختمان، با ایجاد واحد تحقیق و توسعه اقدام به جستجوی تکنولوژی و نوآوری در محصولات تولیدی نموده و پس از طی مراحل ارزیابی به عضویت پارک علم و فناوری دانشگاه تهران در آمده است.



ریاست جمهوری
ستاد ویژه توسعه فناوری نانو

قابلیت های فناوری نانو در ارتقای صنایع و ایجاد بازار های جدید بر همگان آشکار است. لازمه ی دستیابی به اهداف مذکور، فعالیت در حوزه تحقیق و توسعه می باشد.

بنا به سند ((راهبرد آینده))، راهبرد های توسعه و ارتقای این فناوری در کشور ما به جهت ایجاد و حفظ اقتدار ملی در این حوزه تصویب شد.

در این راستا شرکت **سازه پایدار الهیه** در مسیر تحقق این چشم انداز در زمینه پلیمر و تولید عایق های الاستومری با استفاده از مواد اولیه نانو مقیاس و با خواص مکانیکی و فیزیکی برتر گام برداشته و به عضویت ستاد توسعه فناوری نانو معاونت علمی و فناوری ریاست جمهوری در آمده است.







کاتالوگ محصولات

Catalog
of Products





عایق های الاستومری
Elastomeric Insulation

عایق الاستومری

عایق الاستومری یکی از انواع عایق های حرارتی، برودتی و صوتی است که دارای ساختاری سلول بسته بوده و انتخاب بسیار مناسبی جهت عایق کاری لوله های سرمایشی و گرمایشی، کانال ها و سیستم های تهویه مطبوع دستگاه های تاسیساتی، مخازن و ... می باشد.

استفاده از این نوع عایق مزایای بسیاری چون بهینه سازی مصرف انرژی به سبب دارا بودن ضریب انتقال حرارتی مناسب، جلوگیری از خوردگی و زنگ زدگی لوله، سهولت نصب و انعطاف پذیری، قابلیت چسبندگی و رنگ پذیری، جلوگیری از کندانس و ... را داراست.

این نوع عایق بر پایه (Nitrile Butadiene Rubber) NBR یا (Ethylene Propylene Diene Monomer) EPDM و همچنین (Polyvinyl Chloride) PVC می باشد و به سه صورت لوله ای، رولی و آکوستیک تولید و به بازار عرضه می شود. این نوع عایق ها، برتری زیادی نسبت به سایر عایق های حرارتی و برودتی از جمله پشم سنگ پشم شیشه، پلی یورتان و ... دارند.

جدول مقایسه عایق الاستومری با عایق سنتی

پلی یورتان	پشم سنگ	پشم شیشه	فوم الاستومری	مشخصات فنی
0.032~0.036	0.039	0.041	0.032~0.036	ضریب هدایت حرارت دردمای صفر درجه (W/mK)
$\mu \geq 2000$	$\mu \geq 1$	$\mu \geq 1$	$\mu \geq 7000$	مقاومت در برابر نفوذ بخار آب
70%~94%	Max.50%	Max.45%	70% ~ 94%	درصد صرفه جویی انرژی
به شدت اشتعال زا	غیر قابل اشتعال	غیر قابل اشتعال	کندسوز و خاموش شونده	واکنش در برابر آتش
خوردگی کم	خوردگی متوسط	خوردگی شدید	عدم ایجاد خوردگی	خوردگی در زیر عایق

جدول مشخصات عایق الاستومری گروه صنعتی لینکران

بازه دمایی قابل استفاده (°C)	انتشار گازهای سمی در زمان حریق ppm	آزمون تست سوختن	مقاومت کششی kPa	مقاومت فشاری kPa	ضریب هدایت حرارتی W/mK	چگالی Kg/m ³	جنس
-50 - +115	48 (کمتر از محدوده هشدار)	خود خاموش شونده بدون تولید شعله و قطرات اشتعال زا	167	166	0.036	50~60	NBR
-55 - +150	48 (کمتر از محدوده هشدار)	خود خاموش شونده بدون تولید شعله و قطرات اشتعال زا	≥ 450	70-130	0/038	64~96	EPDM



صرفه جویی در مصرف انرژی



عدم استفاده از مواد سمی و آلرژی زا



جذب و نفوذ بخار آب بسیار پایین



صرفه جویی در زمان نصب و سهولت اجرا



کاهش هزینه در عملیات تعمیر و نگهداری سیستم



خود خاموش شوندگی در مقابل حریق



دوام و طول عمر قابل توجه



تکنولوژی پاک و دوست دار محیط زیست



افزایش عملکرد و بهره وری سیستم



دارای خواص آنتی باکتریال جهت مصارف بیمارستانی

Thermal and Cold Insulation

عایق رولی (پتویی)

از این نوع عایق برای عایق کاری انواع سطوح مانند کانال ها، مخازن، منابع دیواره های دستگاه های تاسیساتی، لوله های با سایز بالا، دیواره های داخلی و خارجی انواع ساختمان ها و... استفاده می شود. عایق های حرارتی و برودتی گروه صنعتی لینکران در انواع ساده، پشت چسب دار و با روکش آلومینیومی تولید می شود. به منظور اتصال و نصب این عایق ها می توان از چسب عایق الاستومری گروه صنعتی لینکران استفاده نمود.



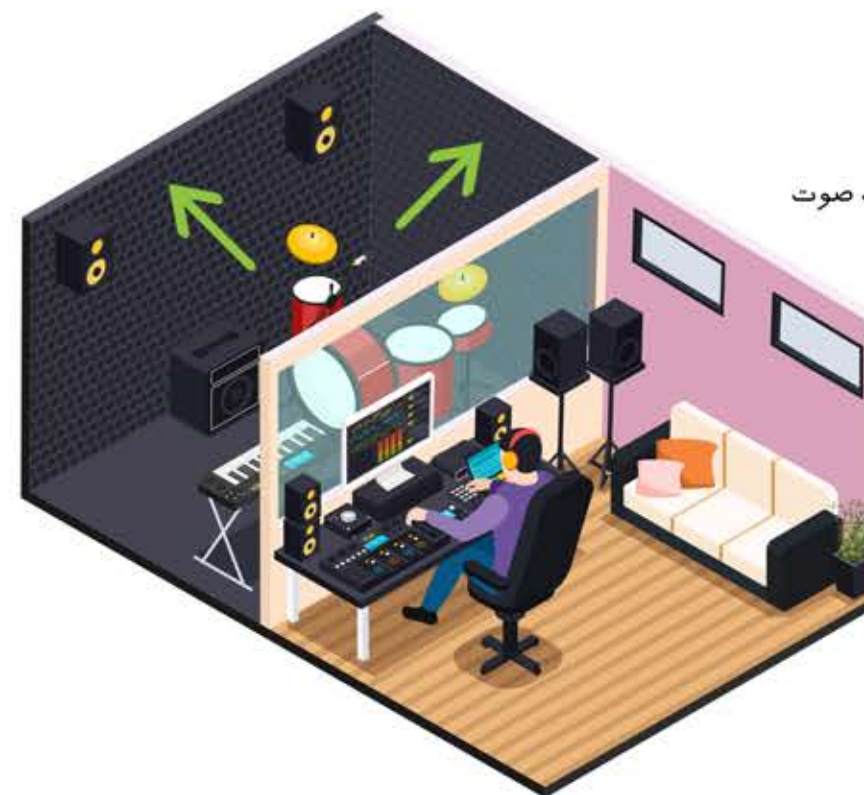
عایق رولی بدون روکش (IRB)	عایق رولی پشت چسب دار (IRB)	عایق رولی روکش آلومینیومی (IRC)
		
عایق رولی بدون روکش (IRB)	عایق رولی پشت چسب دار (IRB)	عایق رولی روکش دار (IRC)

عایق رولی										
ضخامت عایق mm	۳	۶	۹	۱۳	۱۶	۱۹	۲۵	۳۲	۴۰	۵۰
ابعاد رول (m ²)	۱×۳۰	۱×۳۰	۱×۲۰	۱×۱۴	۱×۱۲	۱×۱۰	۱×۸	۱×۶	۱×۴	۱×۴



عایق صوتی

از این نوع محصول به عنوان عایق و جاذب صوت استفاده می شود. عایق های صوتی گروه صنعتی لیتکران به دو شکل ساده و موجدار (شانه تخم مرغی) تولید می شود. میزان عملکرد این نوع عایق ها در کاهش صوت، به ضریب جذب صوت و فرکانس منبع صوت وابسته است.



عایق صوتی		
ضخامت عایق mm	۱۳ شانه تخم مرغی	۲۵ شانه تخم مرغی
ابعاد (م ^۲)	۱×۱۴	۱×۸



عایق صوتی شانه تخم مرغی (IRW)



عایق صوتی ساده (IRB)



Acoustic Room

عایق های لوله ای

ضخامت عایق (mm)					سایز لوله			قطر داخلی عایق لوله ای (mm)
۳۲	۲۵	۱۹	۱۳	۹	لوله های ۵ لایه (mm)	لوله های مسی (inch)	لوله های فولادی (inch)	
متر از عایق در هر کارتن بر حسب ضخامت عایق (m)								
۴۴	۴۴	۸۰	۱۴۰	۲۴۰	-	۱/۴	-	۶
۴۴	۴۴	۸۰	۱۲۰	۲۴۰	-	-	-	۸
۴۰	۴۰	۶۴	۱۲۰	۲۲۰	-	۳/۸	۱/۸	۱۰
۴۰	۴۰	۶۴	۱۱۰	۲۲۰	-	۱/۲	-	۱۲
۴۰	۴۰	۶۰	۹۲	۱۶۰	۱۶	۵/۸	۱/۴	۱۶
۳۲	۳۲	۶۰	۸۸	۱۲۰	-	۳/۴	۳/۸	۱۸
۳۲	۳۲	۵۰	۸۴	۱۲۰	۲۰	-	-	۲۰
۳۲	۳۲	۵۰	۸۴	۱۲۰	-	۷/۸	۱/۲	۲۲
۲۴	۲۴	۴۰	۷۸	۱۰۰	۲۵	۱	-	۲۵
۲۴	۲۴	۴۰	۷۲	۹۸	-	۱ ۱/۸	۳/۴	۲۸
۲۴	۲۴	۳۶	۶۰	۸۰	۳۲	-	-	۳۲
۲۴	۲۴	۳۶	۵۸	۶۰	-	۱ ۳/۸	۱	۳۵
۱۶	۲۲	۲۴	۴۰	۵۰	-	۱ ۵/۸	۱ ۱/۴	۴۲
۱۴	۱۸	۲۴	۴۰	۵۰	-	-	۱ ۱/۲	۴۸
۱۰	۱۲	۲۲	۳۶	۴۶	-	۲ ۱/۸	-	۵۴
۱۰	۱۲	۲۲	۳۲	۴۶	-	-	۲	۶۰
۸	۱۰	۱۸	۲۶	۴۰	-	۳	۲ ۱/۲	۷۶
۸	۸	۱۴	۲۴	۳۶	-	۲ ۱/۲	۳	۸۹
۶	۶	۱۲	۲۰	۳۲	-	-	۴	۱۱۴
					-	-	۵	۱۴۰

Elastomer Pipe Insulation

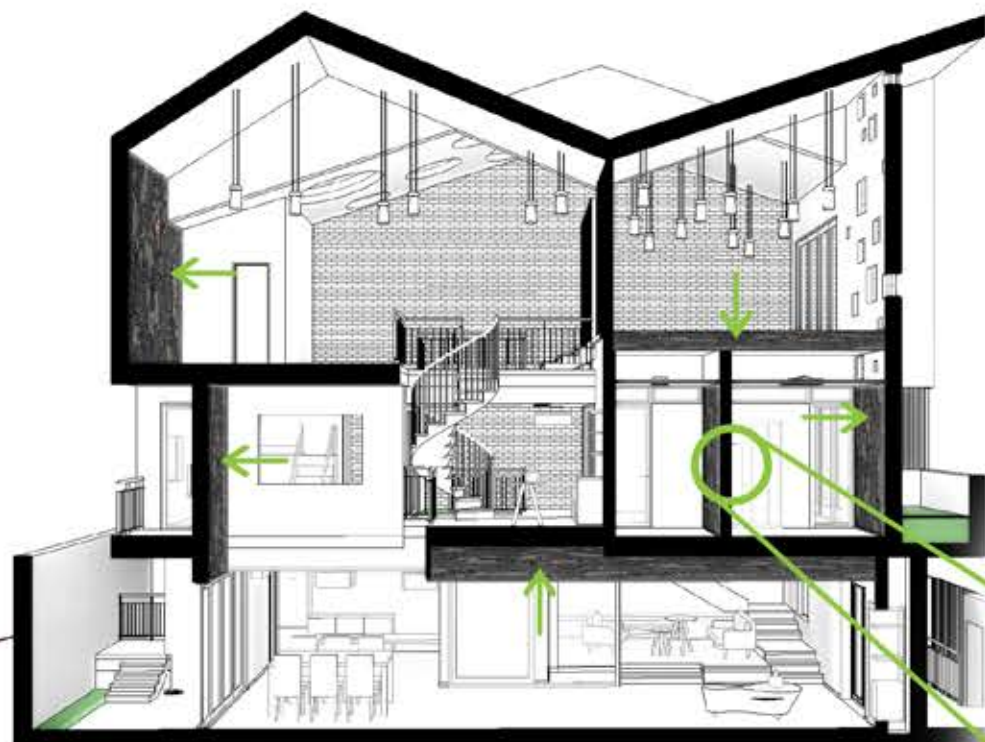
عایق لوله ای

از این محصول جهت عایق کاری خطوط پائینگ واحدهای صنعتی در محدوده ی دمایی مربوط به فن کوئل، دستگاه های تهویه مطبوع و سایر لوله های تاسیساتی استفاده می شود. عایق های لوله ای گروه صنعتی لینکران به چهار شکل، ساده، روکش آلومینیومی، پروتکت بلک و چاک دار تولید می شود.



عایق آکوستیک

از این نوع محصول به عنوان عایق صوتی با عملکرد جذب صدای بالا و قابل استفاده در کف ها، دیوارها، سقف ها، خطوط لوله، دستگاه های تهویه مطبوع و سایر دستگاه های تاسیساتی می باشد. عایق های آکوستیک گروه صنعتی لینکران به علت مقاومت مکانیکی بالا، دارای دوام و استحکام بیشتر نسبت به سایر عایق های تاسیساتی بوده و این ویژگی سبب شده است تا بتوان از این محصول در زیر سازی پروژه های ساختمانی و صنعتی بهره برد.



عایق آکوستیک		
ضخامت عایق mm	۱۳ پانلی	۲۵ پانلی
ابعاد (م ^۲)	۱×۱	۱×۱

ACOUSTIC



عایق اینسپایر

عایق های اینسپایر گروه صنعتی لینکران با تکنولوژی روز دنیا تولید شده و به جهت ساختار خاص و فرمولاسیون ویژه برای استفاده در پروژه های با حساسیت بالا مانند صنایع پزشکی و دارویی، صنایع نفت، گاز و پتروشیمی، پالایشگاه ها، صنایع پایین دستی نفت، نیروگاه ها، تاسیسات زیر زمینی و تونلی، مترو و ... مناسب هستند. از ویژگی های این عایق ها می توان به داشتن گرید C ضدحریق، خاصیت ضد دود و ضد چکه کردن مذاب اشاره کرد. از طرفی این عایق ها دارای خواص حرارتی خوبی همچون ضریب هدایت حرارتی بسیار پایین و میزان جذب رطوبت کم می باشند. تنوع رنگی عایق های اینسپایر، موجب زیبایی فضاهای تاسیساتی و سهولت تفکیک لوله های رفت و برگشت تاسیساتی مانند خطوط لوله ای آب سرد و گرم می گردد.

این عایق ها به سبب داشتن خواص هالوژن فری، دوستدار محیط زیست هستند. عایق های سبز رنگ اینسپایر علاوه بر ویژگی های فوق، دارای خواص آنتی باکتریال بوده و از رشد و نمو باکتری و میکروب ممانعت به عمل می آورند.

عایق اینسپایر

ضریب هدایت حرارتی (W/mK)	چگالی (Kg/m ³)	ضریب جذب آب	بازه دمایی قابل استفاده (°C)	درصد صرفه جویی انرژی
0.036	50~60	$\mu \geq 7000$	(-50)-(+110)	70% ~ 94%

INSPIRE



ملزومات نصب



چسب عایق

برای اتصال عایق های الاستومری گروه صنعتی لینکران به یکدیگر یا به سطوح مختلف مانند سطح کانال، مخازن، لوله، دیوار و... از چسب مخصوص عایق الاستومری گروه صنعتی لینکران استفاده می گردد. این چسب به گونه ای طراحی و تولید شده که استفاده از آن در سطح عایق الاستومری مانع از ایجاد خوردگی می شود. این چسب از نظر سازگاری حرارتی با عایق الاستومری از انطباق لازم برخوردار است. چسب مخصوص عایق گروه صنعتی لینکران در قوطی های فلزی یک و سه لیتری تولید می گردد.



IGM

نوار درزگیر الاستومری

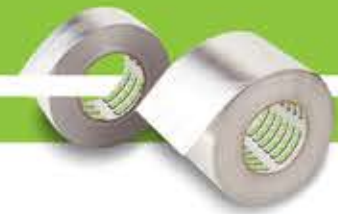
از این نوع نوار درزگیر جهت درزبندی در طول عایق لوله ای، رولی و اتصالات سر به سر عایق الاستومری استفاده می شود. نوار درزگیر گروه صنعتی لینکران در عرض و ضخامت های مختلف از جنس عایق الاستومری و به صورت پشت چسب دار نخ دار تولید می گردد.



IRT

نوار درزگیر آلومینیومی

از این نوع نوار درزگیر برای درزبندی در طول عایق لوله ای، رولی و پوشاندن اتصالات سر به سر عایق های الاستومری با روکش آلومینیومی استفاده می شود. همچنین برای مکان هایی که عایق الاستومری در مجاورت رطوبت، بخار، مواد شیمیایی، روغن، تابش مستقیم خورشید و... قرار دارد، نوار درزگیر آلومینیومی گروه صنعتی لینکران به کار می رود. این محصول از جنس آلومینیوم مسلح و به صورت پشت چسب دار تولید می شود.



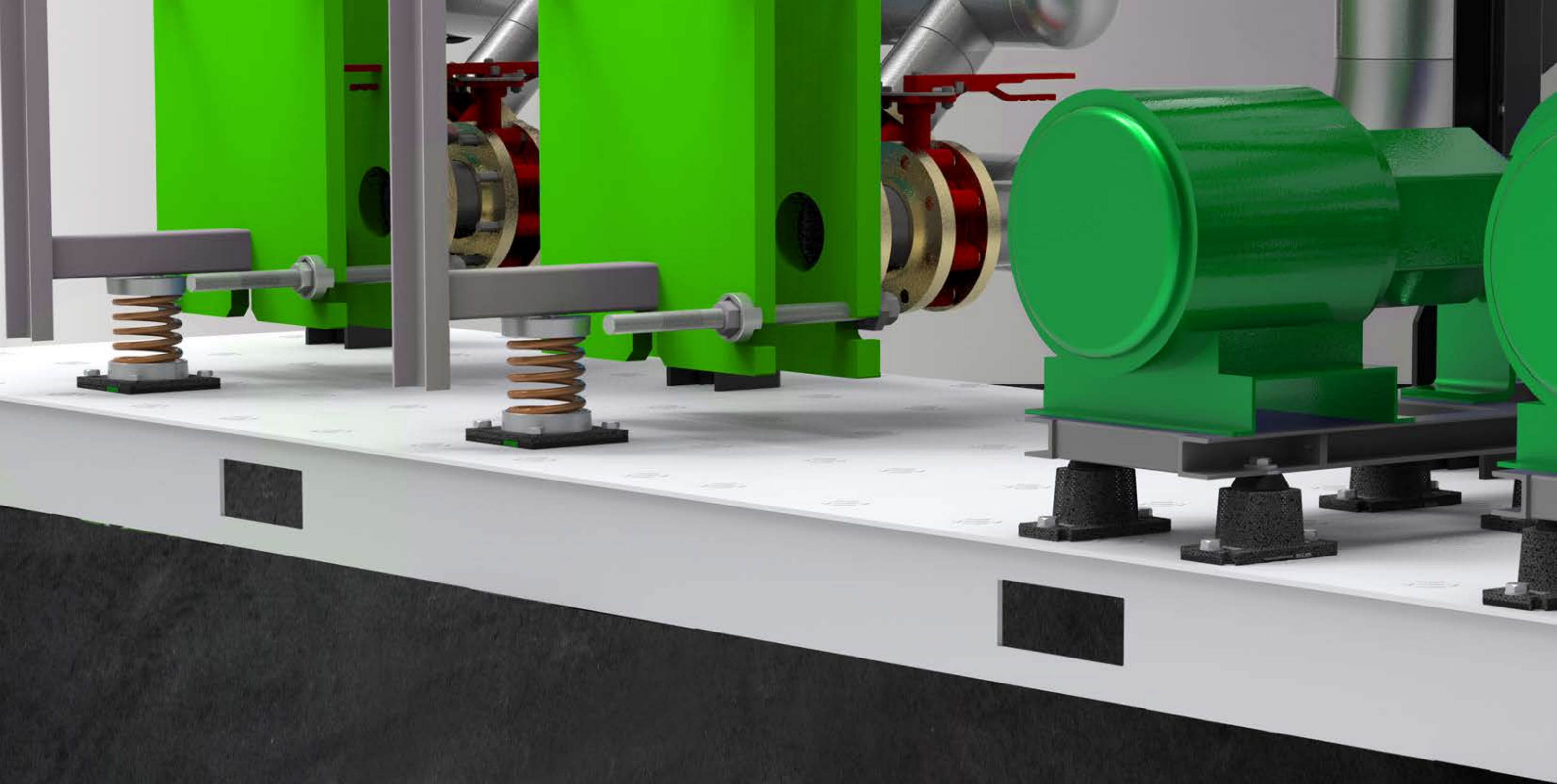
IAT

نوار درزگیر برزنتی

از این نوع نوار درزگیر به منظور درزبندی در طول عایق لوله ای، رولی و پوشاندن اتصالات سر به سر عایق های الاستومری استفاده می شود. همچنین برای مکان هایی که عایق الاستومری در مجاورت رطوبت، بخار مواد شیمیایی، روغن، تابش مستقیم خورشید و... قرار دارد و استحکام کششی بیشتری مورد نیاز است، از این نوار درزگیر استفاده می گردد.



ITT



لرزه گیر مکانیکی
Vibration Isolator

لرزه گیر مکانیکی

امروزه بیشتر ساختمان های مدرن مجهز به دستگاه های مکانیکی نظیر سیستم های تهویه مطبوع هستند که این تجهیزات مکانیکی ارتعاشات، شوک و نویز ایجاد می کنند. هدف از به کارگیری لرزه گیرهای مکانیکی، کاهش انتقال لرزش و نویز ناشی از تجهیزات مکانیکی به سازه کارخانه های صنعتی، آپارتمان های مسکونی و بیمارستان ها می باشد.



طراحی و تحلیل دقیق مهندسی

تولید بر مبنای سفارش

جلوگیری از انتقال لرزش و ارتعاشات تجهیزات به ساختمان

کاهش آلودگی صدا

افزایش عملکرد و بهره وری سیستم

دوام و طول عمر قابل توجه

کاهش هزینه در عملیات تعمیر و نگهداری سیستم

صرفه جویی در زمان نصب و سهولت اجرا



لرزه گیر لاستیکی

لرزه گیرهای لاستیکی لینکران از لاستیک طبیعی ساخته شده اند و به عنوان راه حلی ساده، قابل اطمینان و مقرون به صرفه برای جذب لرزش، شوک و کاهش نویز به کار میروند. لاستیک طبیعی به عنوان یک ماده فنری به دلیل ماندگاری، انعطاف پذیری، کم هزینه بودن، مقاومت در برابر طیف گسترده ای از دماها و همچنین قابلیت استفاده در مجاورت فلزات از اهمیت ویژه ای برخوردار است. لاستیک طبیعی به دلیل این خصوصیات و توانایی کاهش انتقال لرزش و نویز در محیط های سخت، در بسیاری از لرزه گیرهای لاستیکی لینکران استفاده می شود.



لرزه گیر لاستیکی سوراخ دار

لرزه گیرهای لاستیکی سوراخدار که به لرزه گیر فن کوئل معروف می باشند، برای جذب نویز و ارتعاشات فرکانس بالای ماشین آلات و تجهیزات کوچکتر، ایجاد اتصال انعطاف پذیر در آویز راد و جلوگیری از انتقال صوت به سقف استفاده می شود. این لرزه گیرها با دفلکشن مناسب دارای جذب انرژی بالا می باشند.

نام محصول	کد محصول	سایز سوراخ	رنج تحمل بار (kgf)
لرزه گیر لاستیکی سوراخدار	VRN	M8 - M10 - M12	20 - 40



لرزه گیر رابر هنگر

لرزه گیرهای رابر هنگر (Rubber Hanger) به صورت اتصال انعطاف پذیر راد آویز در تجهیزات مکانیکی، لوله های فن کوئل و کانال ها برای دمپ ارتعاشات فرکانس بالا و جلوگیری از انتقال لرزش ها به سقف به کار می روند.

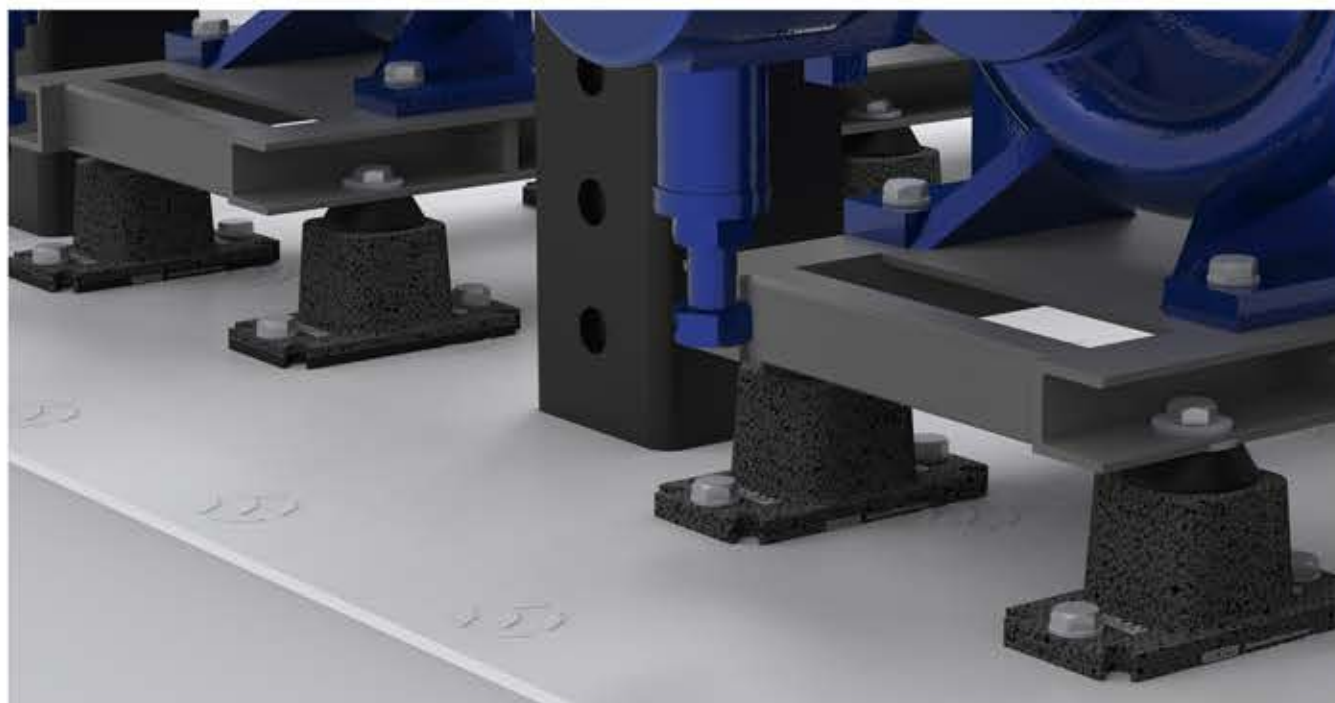
نام محصول	کد محصول	سایز سوراخ	رنج تحمل بار (kgf)
لرزه گیر رابر هنگر	VRH	M8 - M10 - M12	20 - 40



لرزه گیر لاستیکی مهاردار

لرزه گیرهای لاستیکی مهاردار لینکران شامل لاستیک با سختی مشخص و قاب چدنی است که بین تجهیزات مکانیکی و کف قرار می گیرند و برای جذب ارتعاشات فرکانس بالا در این تجهیزات به کار می روند.

نام محصول	کد محصول	رنج تحمل بار (kgf)
لرزه گیر لاستیکی مهاردار	VRR	50 - 450



لرزه گیرهای فنری شرکت لینکران در سه نوع پلیت دار، اسپرینگ هنگر (Spring Hanger) و مهاردار (به شکل تک فنره، دوفنره و چهارفنره) تولید می شوند که برای کاهش انتقال نویز، شوک و ارتعاش تولیدشده توسط تجهیزات مکانیکی و صنعتی همچون پمپ ها، برج های خنک کننده، چیلرها، دیگ های بخار و کمپرسور استفاده می گردند. همچنین این نوع لرزه گیرها برای جذب بارهای نوسانی با فرکانس های متفاوت و بارهای جانبی وارده به سازه توصیه می شود.



لرزه گیر فنری پلیت دار لینکران به منظور دمپ لرزش های فرکانس پایین در کانال های هواساز، فن ها، چیلرها و تجهیزات HVAC طراحی شده اند. فنر فولادی این لرزه گیرها با نسبت مناسب بین قطر بیرونی و ارتفاع طراحی میشوند. در اتصال کوئل فنر و پلیت تحتانی لرزه گیرهای فنری پلیت دار لینکران از عملیات جوشکاری استفاده نشده است، زیرا در صورت جوشکاری تنش هایی در مناطق جوش ایجاد و منجر به خرابی فنرها می شود. در مونتاژ این نوع لرزه گیرها از قطعات و متریال ویژه شامل هوزینگ مخصوص فنر، پلیت فولادی و پدهای پلیمری استفاده شده است که باعث افزایش دوام، استحکام و انعطاف پذیری می شود. مقدار حداکثر دفلکشن این لرزه گیرها بر اساس دور تجهیزات تعیین می گردد. این محصول برای بارهای جانبی توصیه نمیشود و مطابق جدول زیر برای تحمل بارهای متفاوت در دو نوع تولید می گردد.

لرزه گیر فنری پلیت دار بارهای سبک

کد محصول: VSN

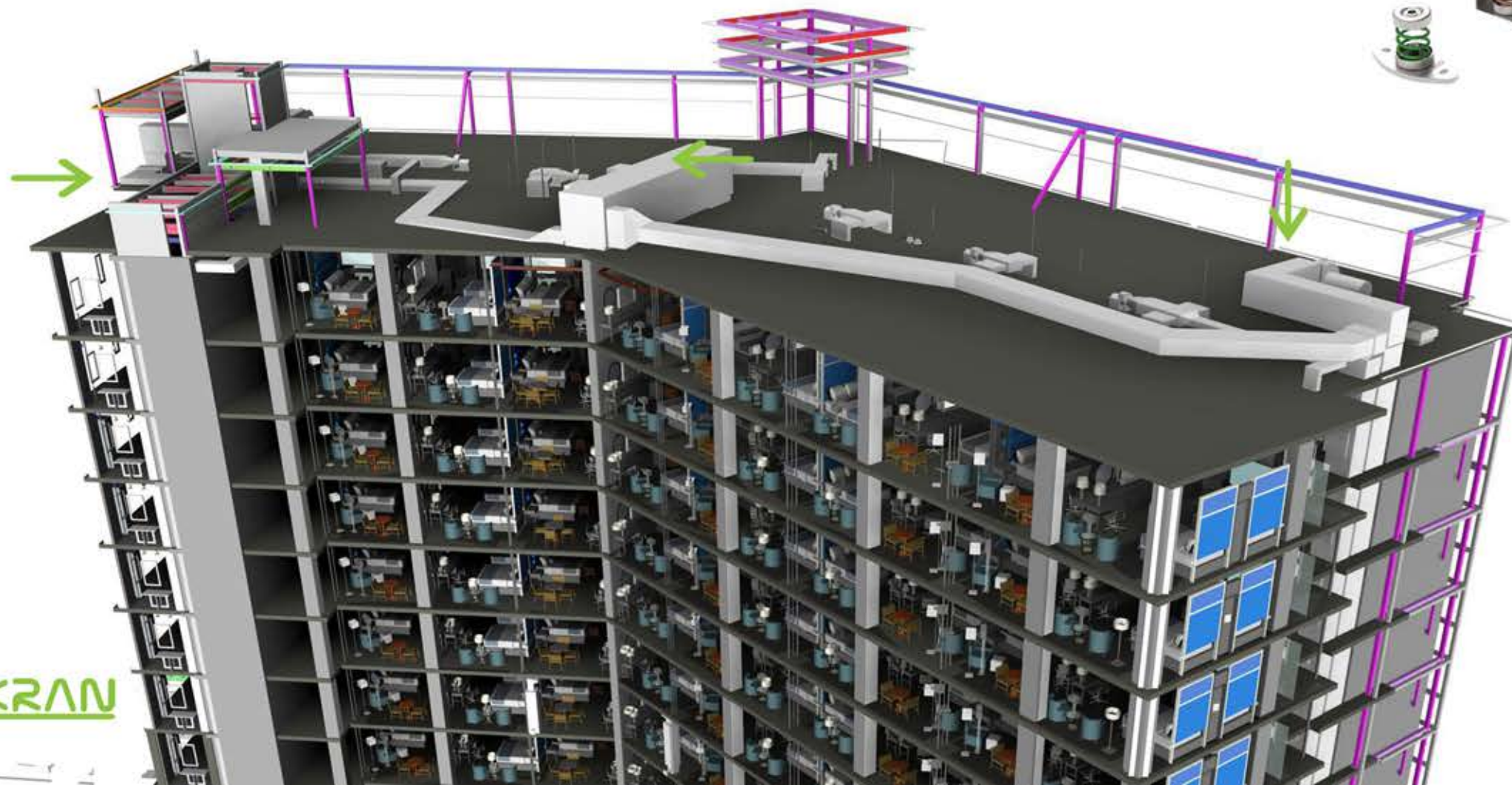
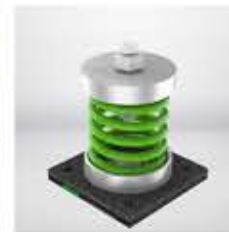
بازه بار طراحی: 20 - 100 kgf



لرزه گیر فنری پلیت دار بارهای سنگین

کد محصول: VSC

بازه بار طراحی: 100 - 800 kgf



لرزه گیر اسپرینگ هنگر

لرزه گیرهای اسپرینگ هنگر (Spring Hanger) به منظور جلوگیری از انتقال لرزش به سازه ساختمان از طریق لوله کشی، کانال هوا و تجهیزات معلق طراحی شده است. قاب فولادی این لرزه گیرها دارای مقاومت مطلوب در برابر خم شدن تحت بارهای سنگین می باشد. قطعه لاستیکی در بالای قاب فولادی با توزیع یکنواخت بار در صفحه زیرین محفظه فولادی، انتقال لرزش ها و نویز را کاهش می دهد. همچنین این قطعه از وارد شدن ارتعاشات فرکانس بالا به سازه لرزه گیر جلوگیری می کند.

لرزه گیر فنری مهاردار

لرزه گیرهای فنری مهاردار لینکران به صورت تک فنر، دوفنر و چهار فنر به همراه عناصر لاستیکی، جهت جذب ارتعاشات ناشی از کارکرد تجهیزات مکانیکی مانند چیلرها، برج های خنک کننده و فن های صنعتی و کاهش انتقال نویز، شوک و لرزش فرکانس پایین تولید شده توسط این تجهیزات به سازه ساختمان تولید می شوند. استفاده از این لرزه گیرها برای تجهیزاتی که هنگام روشن و خاموش شدن، بارهای دینامیکی قابل توجهی ایجاد می کنند ضروری است. این لرزه گیرها دارای پایداری جانبی بالایی بوده و میزان فشردگی اولیه فنر به وسیله پیچ هایی در قسمت بالای قاب قابل تنظیم می باشد.

رنج تحمل بار (kgf)

کد محصول

نام محصول

20 - 100

VSH

لرزه گیر اسپرینگ هنگر

رنج تحمل بار (kgf)

کد محصول

نام محصول

200 - 3200

VSR

لرزه گیر فنری مهاردار





سیستم ساپورت و نصب تاسیسات
Modular Support System

سیستم های سپورت و نصب تاسیسات

سیستم های سپورت و نصب تاسیسات لینکران سیستمی پیش ساخته است که با ویژگی های منحصر به فرد خود جایگزینی مناسب برای سیستم سنتی، نبشی و ناودانی در اجرای سپورت تاسیسات مکانیکی و الکتریکی می باشد. بدون شک وضعیت کنونی سیستم سپورتنینگ در بخش تاسیسات نیازمند بازنگری است و این امر تغییر در نگرش جامعه مهندسين اعم از مشاورين، پیمانکاران و کارفرمایان محترم را می طلبد. ضمن اینکه بحث هزینه ها از این منظر دور نمانده و بررسی های انجام شده نشان میدهد این سیستم به مراتب به صرفه تر از سیستم سنتی می باشد. یکی از مهمترین اجزای تاسیساتی که نیاز به طراحی دقیق سپورت دارند لوله ها هستند. برای انتخاب سپورت لوله، نیاز به تفکیک لوله ها بر مبنای استاندارد است. جدول صفحه بعد به مشخصات فنی لوله ها در استانداردهای رایج اشاره مینماید.

جدول استاندارد لوله ها

DN NW	Inch Inch	Dia. Ø mm	Thickness mm	Empty kg/m	Water Fill kg/m	Isolated kg/m	DN NW	Dia. Ø mm	Thickness mm	Empty kg/m	Water Fill kg/m	Isolated kg/m
Steel Pipes (DIN 2440)						Cast Iron Pipe, (GA, DIN 19 500)						
8	1/4"	13.5	2.35	0.65			50	60.0	3.50	5.30	7.50	
10	3/8"	17.2	2.35	0.89	1.01	1.3	70	80.0	3.50	7.10	11.28	
15	1/2"	21.3	2.65	1.27	1.47	1.8	100	112.0	4.00	10.30	18.79	
20	3/4"	26.9	2.65	1.65	2.02	2.4	125	137.0	4.00	13.70	26.76	
25	1"	33.7	3.25	2.55	3.30	3.9	150	162.0	5.00	17.30	35.43	
32	1 1/4"	42.4	3.25	3.28	4.30	5.7	200	212.0	6.00	32.70	64.10	
40	1 1/2"	48.3	3.25	3.77	5.15	6.6	40	48.0	3.5	3.00	4.40	
50	2"	60.3	3.65	5.33	7.55	9.9	50	58.0	3.5	4.30	6.40	
65	2 1/2"	76.1	3.65	6.80	10.52	15.0	70	78.0	3.5	5.90	9.90	
80	3"	88.9	4.05	8.85	13.98	19.9	100	110.0	3.5	8.40	17.70	
100	4"	114.3	4.50	12.60	21.30	30.9	125	135.0	4.0	11.80	24.50	
125	5"	139.7	4.85	16.90	30.17	40.6	150	160.0	4.0	14.10	32.30	
150	6"	165.1	4.85	20.10	39.06	50.4	200	210.0	5.0	23.10	54.60	
							250	274.0	5.5	33.30	87.70	
Steel Pipes (DIN 2448)						PE Pipes						
10		17.2	1.80	0.69	0.83	1.5	26	32.0	3.0	0.27	0.80	
15		21.3	2.00	0.96	1.20	2.5	34	44.0	3.0	0.34	1.25	
20		26.9	2.30	1.41	1.80	3.2	40	50.0	3.0	0.44	1.96	
25		33.7	2.60	2.01	2.65	4.3	50	56.0	3.0	0.50	2.46	
32		44.5	2.60	2.70	3.91	5.5	60	63.0	3.0	0.56	3.11	
40		48.3	2.60	2.95	4.41	6.0	70	75.0	3.0	0.67	4.41	
46		51.0	2.60	3.12	4.77	6.5	80	90.0	3.5	0.95	6.36	
50		57.0	2.90	3.90	5.96	7.6	100	110.0	4.3	1.43	9.50	
50		60.3	2.90	4.14	6.47	9.0	125	125.0	4.9	1.81	12.27	
57		63.5	2.90	4.36	6.97	9.5	125	140.0		2.28	15.39	
65		76.1	2.90	5.28	9.16	13.9	150	160.0	6.2	3.00	20.10	
76		82.5	3.20	6.31	10.86	15.2	200	200.0	6.2	3.83	31.45	
80		88.9	3.20	6.81	12.15	18.4	250	250.0	7.8	6.01	49.15	
94		101.6	3.60	8.76	15.76	24.8	Copper Pipes (DIN 1786&1754)					
100		108.0	3.60	9.33	17.31	27.5	10	10.0	1.0	0.25	0.30	0.4
100		114.3	3.60	9.90	18.90	28.8	12	12.0	1.0	0.30	0.38	0.5
		127.0	4.00	12.20	23.32	35.1	15	15.0	1.0	0.39	0.52	0.8
125		133.0	4.00	12.80	25.07	36.5	18	18.0	1.0	0.47	0.67	1.0
125		139.7	4.00	13.50	27.12	38.2	22	22.0	1.0	0.58	0.90	1.3
							28	28.0	1.5	1.11	1.60	2.4
150		152.4	4.50	16.40	32.54	46.5	35	35.0	1.5	1.42	2.21	3.1
150		159.0	4.50	17.10	34.76	48.9	42	42.0	1.5	1.70	2.89	4.4
150		168.3	4.50	17.10	36.93	50.6	54	54.0	2.0	2.91	4.87	7.3
		177.8	5.00	21.30	43.40	58.9	64	64.0	2.0	3.47	6.29	9.8
		193.7	5.40	25.00	51.26	66.5	70	70.0	2.0	3.80	7.21	12.9
200		219.1	5.90	31.00	64.73	79.5	74	74.0	2.0	4.03	7.87	13.5
		267.0	6.30	40.60	91.40	108.5	80	80.0	2.0	4.36	8.89	14.7
250		273.0	6.30	41.60	95.40	111.7	104	104.0	2.0	5.70	13.55	25.5
		298.5	7.10	51.10	117.60	137.5	125	125.0	3.0	10.20	21.31	33.5
		318.0	7.10	57.40	129.50	150.0	131	131.0	3.0	10.70	22.96	35.0
300		323.9	7.10	55.60	130.85	150.0	PVC Pipes					
400		406.4	8.80	85.90	204.40	227.7	50	50.0	1.8	0.24	1.28	
500		508.0	11.00	135.00	320.50	345.5	60	63.0	1.9	0.30	1.99	
							70	75.0	1.9	0.49	3.93	
							100	110.0	2.7	1.02	8.00	
							125	125.0	3.1	1.35	12.43	
							150	160.0	3.9	2.15	18.03	



مقاومت
در برابر خوردگی



صرفه جویی در زمان
تصب و سهولت اجرا



طراحی و تحلیل
دقیق مهندسی



به حداقل رساندن
بار ناشی از سپورت ها



افزایش عملکرد و
بهره وری سیستم



افزایش سرعت عمل و اطمینان با
حذف جوشکاری و سوراختگی



تولید بر
مبنای سفارش



کاهش هزینه در عملیات
تعمیر و نگهداری سیستم

اتصالات پروفیل تیپ C

اتصالات پروفیل لینکران جهت اتصال پروفیل های تیپ C لینکران به یکدیگر و همچنین به سقف، دیوار یا هر سازه دیگری استفاده میشوند. این اتصالات براساس شکل ظاهری به انواع U شکل، L شکل، زاویه ای، صفحه ای، لبه دار و پلیتدار تقسیم بندی می شوند که این تنوع موجب سهولت در نصب و اجرای انواع ساپورت می گردد.



کد محصول	طول براکت (mm)
RCS.0135	150
RCS.0235	250
RCS.0335	350
RCS.0435	450

ابعاد براکت مقطع پروفیل: ۲۵x۳۵

RCS

پروفیل فولادی تیپ C

پروفیل های فولادی گالوانیزه لینکران در سیستم های ساپورت تاسیسات، جهت مهار کانال، سینی کابل، انواع لوله و برخی قطعات خاص در سازه های ساختمانی استفاده می گردند. این پروفیل ها در تیپ C برای تحمل بارهای سبک طراحی شده است.

درپوش انتهای پروفیل

درپوش های انتهای پروفیل لینکران جهت مسدود کردن انتهای انواع پروفیل در ابعاد مختلف، جهت جلوگیری از آسیب های ناشی از برش نامناسب پروفیل به افراد و زیبایی ظاهری سازه ساپورت ها به کار می روند.

براکت فولادی تیپ C

براکت های لینکران جهت مهار انواع لوله و سینی کابل عبوری از کنار دیوارهای بتنی و برای ساخت ساپورت های L شکل، T شکل و F شکل مورد استفاده قرار می گیرند.

پروفیل فولادی تیپ G

پروفیل های فولادی گالوانیزه لینکران در سیستم های سپورت تاسیسات، جهت مهار کانال، سینی کابل، انواع لوله و برخی قطعات خاص در سازه های ساختمانی استفاده می گردند. این پروفیل ها در تیپ G با لبه های داخلی دندانه دار برای تحمل بارهای نیمه سنگین طراحی شده است.



درپوش انتهای پروفیل

درپوش های انتهای پروفیل لینکران جهت مسدود کردن انتهای انواع پروفیل در ابعاد مختلف، جهت جلوگیری از آسیب های ناشی از برش نامناسب پروفیل به افراد و زیبایی ظاهری سازه سپورت ها به کار میروند.



براکت فولادی تیپ G

براکت های لینکران جهت مهار انواع لوله و سینی کابل عبوری از کنار دیوارهای بتنی و برای ساخت سپورت های L شکل، T شکل و F شکل مورد استفاده قرار می گیرند.

کد محصول	طول براکت (mm)
RGS.0121	180
RGS.0221	240
RGS.0321	360
RGS.0421	420

ابعاد براکت مقطع پروفیل: ۴۱×۲۱

RGS

کد محصول	طول براکت (mm)
RGD.0142	180
RGD.0242	240
RGD.0342	360
RGD.0442	420
RGD.0542	540
RGD.0642	660

ابعاد براکت مقطع پروفیل: ۴۱×۴۲

RGD

کد محصول	طول براکت (mm)
RGS.0141	180
RGS.0241	240
RGS.0341	360
RGS.0441	420
RGS.0541	540
RGS.0641	660

ابعاد براکت مقطع پروفیل: ۴۱×۴۱

RGS

کد محصول	طول براکت (mm)
RGS.0461	420
RGS.0561	540
RGS.0661	660
RGS.0761	780
RGS.0861	840
RGS.0961	960
RGS.1061	1020
RGS.1161	1140
RGS.1261	1200
RGS.1361	1320
RGS.1461	1440
RGS.1561	1500

ابعاد براکت مقطع پروفیل: ۴۱×۴۱

RGS

کد محصول	طول براکت (mm)
RGS.0481	420
RGS.0581	540
RGS.0681	660
RGS.0781	780
RGS.0881	840
RGS.0981	960
RGS.1081	1020
RGS.1181	1140
RGS.1281	1200
RGS.1381	1320
RGS.1481	1440
RGS.1581	1500

ابعاد براکت مقطع پروفیل: ۴۱×۸۱

RGS

اتصالات پروفیل تیپ G

اتصالات پروفیل لینکران جهت اتصال پروفیل های تیپ G لینکران به یکدیگر و همچنین به سقف، دیوار یا هر سازه دیگری استفاده میشوند. این اتصالات براساس شکل ظاهری به انواع U شکل، L شکل، زاویه ای، صفحه ای، لبه دار و پلیتدار تقسیم بندی می شوند که این تنوع موجب سهولت در نصب و اجرای انواع ساپورت می گردد.



پروفیل فولادی تیپ B

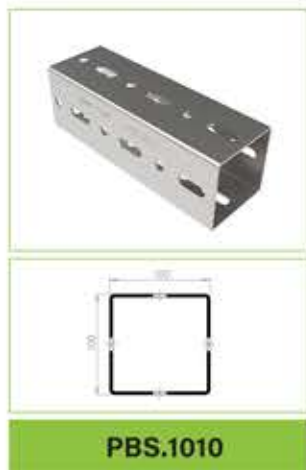
پروفیل های فولادی گالوانیزه لینکران در سیستم های ساپورت تاسیسات، جهت مهار کانال، سینی کابل، انواع لوله و برخی قطعات خاص در سازه های ساختمانی استفاده می گردند. این پروفیل ها در تیپ B برای تحمل بارهای سنگین طراحی شده اند.

درپوش انتهایی پروفیل

درپوش های انتهایی پروفیل لینکران جهت مسدود کردن انتهای انواع پروفیل در ابعاد مختلف، جهت جلوگیری از آسیب های ناشی از برش نامناسب پروفیل به افراد و زیبایی ظاهری سازه ساپورت ها به کار می روند.

براکت فولادی تیپ B

براکت های لینکران جهت مهار انواع لوله و سینی کابل عبوری از کنار دیوارهای بتنی و برای ساخت ساپورت های L شکل، T شکل و F شکل مورد استفاده قرار میگیرند.



کد محصول	طول براکت (mm)
RBS.0510	500
RBS.0610	600
RBS.0710	700
RBS.0810	800
RBS.0910	900
RBS.1010	1000
RBS.1110	1100
RBS.1210	1200
RBS.1310	1300
RBS.1410	1400
RBS.1510	1500
RBS.1610	1600
ابعاد براکت مقطع پروفیل: 100x100	

RBS

اتصالات پروفیل تیپ B

اتصالات پروفیل لینکران جهت اتصال پروفیل های تیپ B لینکران به یکدیگر و همچنین به سقف، دیوار یا هر سازه دیگری استفاده میشوند. این اتصالات براساس شکل ظاهری به انواع U شکل، L شکل، زاویه ای، صفحه ای، لبه دار و پلیتدار تقسیم بندی می شوند که این نوع موجب سهولت در نصب و اجرای انواع ساپورت می گردد.



سیستم انکراژ

انکرها جهت اتصال آویز راد به سقف یا پایه پروفیل به سازه بتنی یا فولادی مورد استفاده قرار می گیرند. این محصولات در دو نوع درون رزوه و بیرون رزوه قابل عرضه می باشند.



بیم کلمپ

بیم کلمپ ها قطعاتی هستند که بدون نیاز به سوراخکاری و جوشکاری، برای نصب سازه ساپورت تجهیزات مکانیکی و الکتریکی به تیرهای فلزی اصلی و فرعی به کار می روند و موجب سهولت عملیات تعمیر و نگهداری می گردند.





بست لوله ثابت و متحرک

بست های لوله لینکران جهت مهار انواع لوله از جمله لوله های سیستم های سرمایشی و گرمایشی، اسپرینکلر، آب سرد و گرم مصرفی و خطوط لوله افقی و عمودی مطابق با سایز لوله مورد استفاده قرار می گیرند. با بهره گیری از بست های عایق دار می توان از تماس مستقیم فلز با فلز هنگام اتصال لوله به سازه سپورت و انتقال لرزش و صدا جلوگیری نمود.

بست کانال دایره ای	بست لوله کروی	بست لوله چنگکی	بست لوله عایق دار	بست لوله آتش نشانی گلابی شکل	بست لوله آتش نشانی کلویس	بست لوله بارهای سنگین دویایه	بست لوله چند منظوره
CRD	CUB	CGS	CMI	CSH	CCH	CSS	CST
بست لوله فیکس پوینت	بست اسلایدر عایق دار	بست اسلایدر پایه بلند	بست اسلایدر صنعتی	بست کانال دایره ای	بست لوله بارهای سنگین تک پایه	بست لوله فاضلابی	بست لوله پلیمری عایق دار
CFP	CCS	CFS	CHS	CTD	CBP	CPW	CPI
	پایه بست اسلایدر کوچک	پایه بست اسلایدر بزرگ	بست اسلایدر کوچک	بست اسلایدر بزرگ	بست لوله فاضلابی دیواری	بست لوله فاضلابی سقفی	
	CKS.0100	CKS.0350	CKA	CKB	CPR	CPC	



لوازم جانبی

نصب سپورت های مدولار تاسیساتی علاوه بر پروفیل های فولادی، اتصالات، براکت ها و بست های لوله نیازمند لوازم جانبی زیر می باشد.



کد محصول	سایز پیچ شش گوش
FHS.0820	M8
FHS.1025	M10
FHS.1225	M12
FHS.1630	M16

FHS



کد محصول	سایز واشر
FRW.0820	M8
FRW.1024	M10
FRW.1228	M12
FRW.1636	M16

FRW



کد محصول	سایز راد تمام روزه
FTR.0830	M8
FTR.1030	M10
FTR.1230	M12
FTR.1630	M16

FTR



کد محصول	سایز مهره
FHN.0813	M8
FHN.1017	M10
FHN.1219	M12
FHN.1624	M16

FHN



کد محصول	سایز کوپلینگ تبدیل راد
FAC.0810	M8 - M10
FAC.1012	M10 - M12
FAC.1216	M12 - M16
FAC.1620	M16 - M20

FAC



کد محصول	سایز کوپلینگ افزایش طول راد
FRC.0830	M8×30
FRC.1040	M10×40
FRC.1240	M12×40
FRC.1650	M16×50
FRC.2060	M20×60
FRC.2070	M20×70

FRC



کد محصول	سایز پیچ آداپتور
FAB.0808	M8 - M8
FAB.0810	M8 - M10
FAB.1008	M10 - M08
FAB.1010	M10 - M10
FAB.1012	M10 - M12
FAB.1210	M12 - M10
FAB.1212	M12 - M12
FAB.1216	M12 - M16
FAB.1612	M16 - M12
FAB.1616	M16 - M16

FAB



کد محصول	سایز ابزار نصب اتکر شریهای
FPA.3108	M8
FPA.3110	M10
FPA.3112	M12

FPA



کد محصول	سایز پیچ خودکار
FDS.3916	M3.9×16
FDS.4216	M4.2×16

FDS

پروفیل فلنج کانال، گوشه و کلیپس

اتصالات کانال هوای لینکران قطعاتی پیش ساخته از ورق های گالوانیزه هستند که جهت صرفه جویی در زمان نصب و سهولت در اجرای سیستم های کانال هوا بدون نیاز به عملیات سوراخکاری و جوشکاری مورد استفاده قرار میگیرند.



ASSEMBLED **DFC.2008** **DFP.2023**



ASSEMBLED **DFC.3010** **DFP.3028**



ASSEMBLED **DFC.4012** **DFP.4030**



DGC.3013



کد محصول	نوع ماستیک
DMS.2100	ماستیک درزبند فلنج
DMS.2200	ماستیک درزبند فلنج دمابالا

DMS



کد محصول	سایز نوار گسکت فلنج
DNG.1504	فلنج 20
DNG.2004	فلنج 30
DNG.3004	فلنج 40

DNG

اتصال دوزنقه‌های وافل انکر

امکان نصب استاندارد تاسیسات حامل انرژی و سیالات در بسترهای سازه‌ای با توجه به تنوع سازه در صنعت و ساختمان از اهمیت ویژه‌ای برخوردار است. قطعه FWS.4012 امکان نصب اصولی و استاندارد ساپورت‌های تاسیساتی را زیر سقف وافل می‌کند. انطباق مقطع ماهیچه‌ای سقف وافل و قطعه FWS.4012 به لحاظ مهندسی، مقاومت لازم در برابر نیروهای در نظر گرفته شده را تضمین می‌کند. مشکلاتی نظیر وجود میلگردهای تقویت سازه وافل، عدم امکان نصب انکر در شرایط استاندارد و توصیه شده سازنده آن و عدم انطباق مستقیم ضخامت و شرایط هندسی سقف وافل با پارامترهای محدودکننده در انکر، به‌وسیله طراحی، مهندسی، تولید و به کارگیری قطعه FWS.4012 به‌طور مناسبی مرتفع گردیده است.



FWS.4012



انکر چنل

برنامه‌ریزی و کنترل در پیشبرد اهداف ساخت، راه‌اندازی و بهره‌برداری فازهای مختلف پروژه باعث صرفه‌جویی در زمان، افزایش کیفیت اجرا و دوام تجهیزات می‌گردد. قطعه انکر چنل PAC.5436 برای تحمل نیروهای طراحی و امکان نصب تجهیزات تاسیساتی و نمای پروژه، طراحی، مهندسی و تولید شده است. این قطعه حین عملیات بتن‌ریزی در پروژه در مختصات مورد نظر قرار گرفته و نصب می‌شود؛ بعد از عملیات بتن‌ریزی در سازه بتن‌دفع می‌گردد. پس از اتمام عملیات سازه بتن اصلی، قطعه PAC.5436 به‌وسیله خروج فوم فیلر الاستومری تعبیه شده، ریل استاندارد و عاری از ذرات بتن و بنایی جهت نصب تی‌بولت داخل آن مهیا می‌شود. با استفاده از قطعه انکر چنل PAC.5436 می‌توان المان‌های نما، تاسیسات و تجهیزات را بدون نیاز به اشغال فضای اضافی و عملیات جوشکاری با اطمینان نصب نمود.



PAC.5436



همکاری با شرکت ها

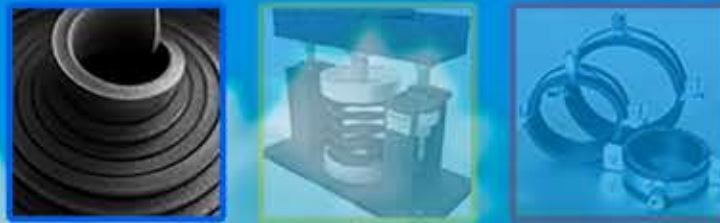
**Cooperation
with Companies**



Hospital بیمارستان
پروژه های

PARS
HOSPITAL

بیمارستان
خاتم الانبیا تهران
 سال ۱۳۹۹

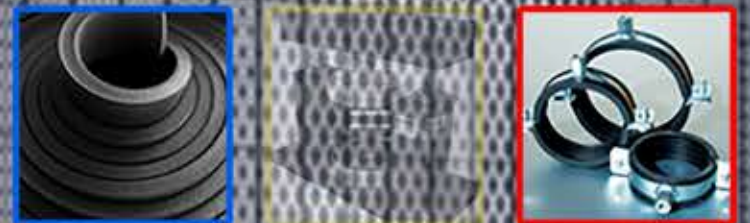


سیستم های ساپورت و نصب تاسیسات

لرزه گیر مکانیکی

عایق الاستومری

بیمارستان
برکت تهران
 سال ۱۳۹۹ الی ۱۴۰۱



سیستم های ساپورت و نصب تاسیسات

لرزه گیر مکانیکی

عایق الاستومری

BARKAT
 CANCER
 CENTER

بیمارستان
مرکز جامع سرطان تهران
 سال ۱۳۹۵ الی ۱۳۹۷



سیستم های ساپورت و نصب تاسیسات

لرزه گیر مکانیکی

عایق الاستومری

بیمارستان
پیامبران تهران
 سال ۱۳۹۶ الی ۱۳۹۷



سیستم های ساپورت و نصب تاسیسات

لرزه گیر مکانیکی

عایق الاستومری

بیمارستان

نیکان غرب تهران

سال ۱۳۹۶ الی ۱۳۹۷



سیستم های ساپورت و نصب تاسیسات

انزوا گیر مکانیکی

عایق الاستومری

بیمارستان

خیریه تات تهران

سال ۱۳۹۲ الی ۱۳۹۸



سیستم های ساپورت و نصب تاسیسات

انزوا گیر مکانیکی

عایق الاستومری

بیمارستانی Hospital

پروژه های

بیمارستانی Hospital

پروژه های



بیمارستان آتیه ۲ تهران

■ عایق الاستومری

■ سال ۱۳۹۹ الی ۱۴۰۰

Modern Construction
Industrial Materials



بیمارستان چشم پزشکی نور تهران

■ عایق الاستومری

■ سال ۱۳۹۳ الی ۱۴۰۰

Modern Construction
Industrial Materials



بیمارستان گل گهر سیرجان

■ سیستم های ساپورت و نصب تاسیسات

■ از سال ۱۳۹۸ الی ۱۳۹۹



بیمارستان چشم پزشکی نور البرز

■ عایق الاستومری

■ از سال ۱۳۹۲ الی ۱۳۹۴



بیمارستان فیروزآبادی تهران

■ عایق الاستومری

■ سیستم های ساپورت و نصب تاسیسات

■ سال ۱۳۹۸ الی ۱۴۰۱

Modern Construction
Industrial Materials



بیمارستان فیاض بخش تهران

■ سیستم های ساپورت و نصب تاسیسات

■ سال ۱۳۹۶ الی ۱۳۹۷



بیمارستان فوق تخصصی پارس رشت

■ عایق الاستومری

■ سیستم های ساپورت و نصب تاسیسات

■ از سال ۱۳۹۷ الی ۱۴۰۱



بیمارستان محب کوثر تهران

■ عایق الاستومری

■ سال ۱۳۹۵

Modern Construction
Industrial Materials

Pharmacology داروسازی

پروژه های

Hospital بیمارستانی

پروژه های

- بیمارستان شهید محلاتی تبریز
- بیمارستان تأمین اجتماعی ترکمنچای تبریز
- بیمارستان بین المللی میلاد ارومیه
- بیمارستان مطهری ارومیه
- بیمارستان امام رضا اصفهان
- بیمارستان امین اصفهان
- کلینیک فرهنگیان شاهین شهر اصفهان
- بیمارستان فاطمه الزهرا یزد دانش شهر اصفهان
- دارالشفای حضرت زهرا ای مرزیه اصفهان
- مجتمع درمانی مهدیه اصفهان
- بیمارستان مسیح دانشوری تهران
- بیمارستان ابوریحان تهران
- بیمارستان غیائی تهران
- بیمارستان تخت جمشید تهران
- بیمارستان شهید مفتاح ورامین
- بیمارستان سجاد تهران
- بیمارستان هاشمی نژاد تهران
- کلینیک ۵۰۱ ارتش ایران
- بیمارستان خیریه امام سجاد مشهد
- بیمارستان حضرت قائم مشهد
- بیمارستان پیمانیه جهرم
- بیمارستان ولی عصر لامرد شیراز
- بیمارستان دکتر بهشتی شیراز
- بیمارستان داراب شیراز
- بیمارستان اعصاب و روان شیراز
- مجتمع چشم پزشکی بینا گستر شیراز
- بیمارستان ولی عصر لامرد - مرکز تشخیص سرطان
- ساختمان مرکز پرتونگاری فراپرتو شیراز
- بیمارستان شهید دکتر بهشتی شیراز
- بیمارستان فوقانی قم
- بیمارستان رحیمیان قزوین
- بیمارستان باهنر فاز ۲ کرمان
- بیمارستان حضرت فاطمه کرمان
- بیمارستان افضل پور کرمان
- بیمارستان آرمین کرمان
- بیمارستان پاستور بم
- بیمارستان پیامبر اعظم کرمان
- درمانگاه خیریه کوثر سندج
- مرکز بهداشت و درمان رامیان گرگان
- بیمارستان امام خمینی ساری
- بیمارستان شفا بابلسر
- بیمارستان امام خمینی بهشهر
- بیمارستان شهید فکوری جویبار
- بیمارستان دندان پزشکی ساری
- بیمارستان حضرت ولیعصر قائمشهر
- بیمارستان الزبیر بصره عراق
- بیمارستان ابوالخصب بصره عراق

Modern Construction
Industrial Materials

داروسازی

عبيدی

سال ۱۳۹۴ الی ۱۳۹۹



سیستم های مایوریت و نصب تاسیسات

لرزه گیتراکنیکی

عایق الاستومری

داروسازی

دارو پخش

سال ۱۳۹۲ الی ۱۳۹۴



سیستم های مایوریت و نصب تاسیسات

لرزه گیتراکنیکی

عایق الاستومری

abidi



داروسازی
فارما شیمی
سال ۱۳۹۲



سیستم های ساینورت و نصب ناسیسات

لرزه گیر مکانیکی

عایق الاستومری

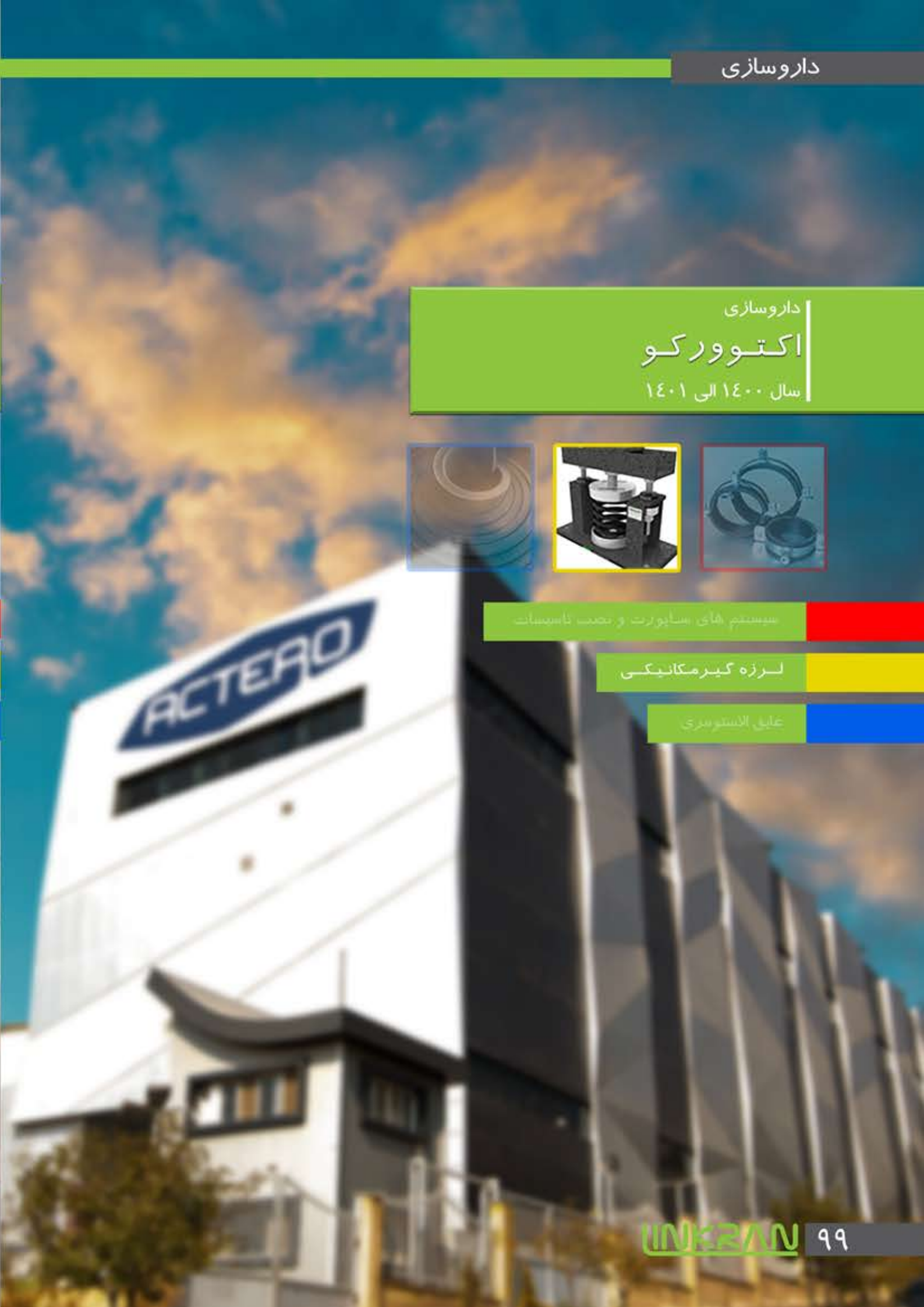
داروسازی
اکتورکو
سال ۱۴۰۰ الی ۱۴۰۱



سیستم های ساینورت و نصب ناسیسات

لرزه گیر مکانیکی

عایق الاستومری



داروسازی
اکسیر تهران
سال ۱۳۹۳ الی ۱۳۹۴

داروسازی
سیناژن
سال ۱۳۹۲ الی ۱۳۹۸



سیستم های ساپورت و نصب تاسیسات

سیستم های ساپورت و نصب تاسیسات

لیرزه گیر مکانیکی

لیرزه گیر مکانیکی

عایق الاستومری

عایق الاستومری



Pharmacology داروسازی

پروژه های



داروسازی حکیم

- عایق الاستومری
- سیستم های ساپورت و نصب تاسیسات
- سال ۱۳۹۴ الی ۱۴۰۱



شرکت تولید دارو

- سیستم های ساپورت و نصب تاسیسات
- سال ۱۳۹۶



داروسازی بهروزان

- عایق الاستومری
- سال ۱۳۹۳



داروسازی دانسا

- عایق الاستومری
- سیستم های ساپورت و نصب تاسیسات
- سال ۱۳۹۳ الی ۱۳۹۵

Modern Construction
Industrial Medicines

داروسازی
تهران دارو
سال ۱۳۹۴



سیستم های ساپورت و نصب تاسیسات

لرزه گیر مکانیکی

عایق الاستومری

Pharmacology داروسازی

پروژه های

- داروسازی آتی فارمد
- داروسازی تهران شیمی
- داروسازی دی مبیید
- تولید دارو های دامی تهران
- تولید مواد اولیه داروپخش

- داروسازی ثامن
- داروسازی شفا فارمد
- داروسازی مداوا
- ژلاتین کپسول ایرانیان
- داروسازی آفرین دارو

Modern Construction
Industrial Microsites

Pharmacology داروسازی

پروژه های



داروسازی جالینوس

- عایق الاستومری

■ سال ۱۳۹۲



شرکت آریوژن فارمد

- عایق الاستومری
- سیستم های ساپورت و نصب تاسیسات

■ سال ۱۳۹۵ الی ۱۳۹۷



داروسازی کاسپین تامین

- عایق الاستومری

■ سال ۱۳۹۲ الی ۱۳۹۳



داروسازی خوارزمی

- عایق الاستومری
- سیستم های ساپورت و نصب تاسیسات

■ سال ۱۳۹۴ الی ۱۴۰۰

Modern Construction
Industrial Microsites

صنعتی

- ایرانخودرو
- فراورده های گوشتی کاله
- شرکت تولیدی پژوهشی زرکام
- شرکت پردیس عصاره ترشیز
- شرکت صنعتی نوید زرشمی
- گروه صنعتی آذران
- شرکت صنعتی هلی خودرو
- شرکت عالی فرد
- گروه صنعتی شاهرخی
- گروه صنعتی وحید
- شرکت صنعتی داداش برادر - شونیز
- شرکت تحقیقات موتور ایران خودرو
- شرکت اطلس داران
- سیمان آب یک
- صنایع مس شهید باهنر ۲ کرمان
- ساختمان فنی و مهندسی فولاد اصفهان
- نیرو گاه حرارتی بیستون
- پروژه ملی مس سرچشمه
- شرکت صنعتی و تولیدی هزاوه اراک
- سردخانه مواد غذایی یلدا جاوید شیراز
- ساختمان اپتیک شهرک مورچه خورت اصفهان
- شرکت دخانیات گیلان
- گندله سازی گل گهر سیرجان کرمان
- پروژه طرح و توسعه و بازسازی فولاد اصفهان

نظامی

- کتابخانه مجلس شورای اسلامی
- صحن مجلس شورای اسلامی
- بنیاد تعاون ستاد کل نیرو های مسلح
- برج های آسمان چیتگر
- مجتمع مسکونی زیتون کوهک
- بنیاد مستضعفین جمهوری اسلامی
- ساختمان وزارت دفاع فریدون کنار
- ۸۸۰۰ واحدی شهید خرازی
- پروژه شهرک شهید خرازی
- پروژه یاس هنگام
- پروژه یاس پاسداران
- ساختمان مرکزی صنایع الکترونیک شیراز
- شهید تندگویان سپاه
- برج های چهار گانه نیروی زمینی ارتش
- تعاونی مسکن کارکنان فرماندهی حفاظت سپاه
- تعاونی مسکن فرهنگیان اصفهان
- مجتمع انتظامی فاطمیه تهران
- تعاونی مسکن مرآتو گروه های ۴۴-۵۵ اصفهان
- شرکت جهان شیمی بسپار شیراز
- سوله تولیدات سبک صنایع دفاع شیراز
- الماس بتاجا
- کارخانه ذوب آهن

انرژی و صنایع فلزی

- پژوهشگاه پلیمر و پتروشیمی ایران
- پتروشیمی جم
- پتروشیمی کارون
- فاز ۱۲ پارس جنوبی
- شرکت بهره برداری نفت و گاز آغاچاری
- پالایشگاه آبادان
- صنایع پتروشیمی تخت جمشید
- پتروشیمی کاویان
- پتروشیمی آریا ساسول
- شرکت پالایش نفت بندر عباس
- پتروشیمی مارون
- مبین سازه گستر خلیج فارس
- پتروشیمی لاله
- پتروشیمی دماوند
- پتروشیمی خراسان
- مجتمع صنعتی ذوب آهن پاسارگاد
- پروژه مس سرچشمه کرمان
- صنایع مس شهید باهنر ۲ کرمان
- گندله سازی گل گهر سیرجان کرمان
- شرکت توسعه صنایع آب و نیرو
- جهان نورد فولاد بردسیر کرمان
- شرکت گاز زاهدان
- پتروشیمی بندر امام خمینی
- پتروشیمی هنگام
- شرکت رسم آرا
- شرکت جهان پارس
- نفت و گاز پارس
- فاز ۱۹ عسلویه
- فاز ۱۹ پارس جنوبی شرکت آرمه نو
- شرکت مهندسی مشاور سازه
- شرکت پلیمر و پتروشیمی کرمانشاه
- پالایشگاه امام خمینی شازند
- فاز ۱۲ پارس جنوبی شرکت کیسون
- پالایشگاه گاز بیدبلند بهبهان
- پالایشگاه نفت شیراز
- پتروشیمی صدف

ساختمانی

- صحن حضرت زهرا - نجف
- صحن حضرت زینب کربلا - عراق
- بیمارستان ابوالخصیب بصره - عراق
- بیمارستان الزبیر بصره - عراق
- سد شاه و عروس کابل
- دانشگاه صنعتی شریف
- دانشگاه علوم پزشکی شیراز
- دانشگاه دریانوردی چابهار
- شهرک علمی تحقیقاتی اصفهان
- دانشکده صنعتی مالک اشتر اصفهان
- پارک فناوری بومهن
- دانشگاه جامع امام حسین تهران
- دانشگاه ولیعصر رفسنجان
- دانشکده پرستاری زابل
- دانشگاه فرهنگیان شیراز
- دانشگاه سلمان فارسی کازرون
- دانشکده دندانپزشکی علوم پایه شیراز
- دانشکده آموزش عالی پاسارگاد شیراز
- دانشکده هنر و معماری صدر اشیراز
- دانشگاه آزاد اسلامی گیلان
- دانشگاه آزادی اسلامی بهشهر
- حوزه علمیه لواسانات
- دانشگاه آزاد نجف آباد اصفهان
- کتابخانه دانشگاه صنعتی اصفهان
- پروژه نوسازی مدارس کرمان
- دانشگاه علوم پزشکی شیراز
- مدرسه حوزه علمیه نجف آباد اصفهان
- حوزه علمیه حضرت ولیعصر یناب
- مؤسسه آموزشی و تحقیقاتی صنایع دفاع
- پژوهشکده انسیتو پاستور آمل
- فرهنگسرای گل دیس شاهین شهر اصفهان
- مؤسسه فرهنگی ولیعصر بابل
- دانشگاه پیام نور بوکان آذربایجان غربی
- آموزش و پرورش ناحیه ۲ شیراز
- اداره نوسازی و تجهیز مدارس اصفهان
- اداره نوسازی و تجهیز مدارس فارس

- اداره نوسازی مدارس آذربایجان شرقی ■ ریان نور تهران
- اداره نوسازی و تجهیز مدارس تهران ■ شهر تجاری مادر دزفول
- تالار مجتمع فرهنگی شهر ساری ■ بازار سارینا کیش ۲
- مجموعه ورزشی آزادی تهران ■ اطلس مال نیاوران
- ورزشگاه مس سرچشمه رفسنجان ■ شمیران سنتر تهران
- ورزشگاه ۵۰۰۰ نفری بروجرد ■ اطلس مکامال مشهد
- مجموعه ورزشی حمزه شیراز ■ بارانا شیراز
- استخر آفتاب باشگاه انقلاب ■ فرمانیه مال تهران
- سالن پاتیناژ ایران مال تهران ■ پارس مال بابلسر
- ورزشگاه امام حسین پل تمدن اصفهان ■ پارامیس تهران
- ورزشگاه چابهار ■ میکا آرش تهران
- مجموعه ورزشی اقدس تبریز ■ آبان پلازا مشهد
- سالن پاتیناژ کیش ■ لکسون تهران
- مجموعه ورزشی رضوی کاشان ■ تچر رامسر
- تالار و رستوران میزبان بابلسر ■ برج هزار و یک شب کرمان
- رستوران نمونه خمینی شهر اصفهان ■ برج پارس تهران
- فست فود پرپروک تهران ■ آبان مشهد
- مجموعه فرهنگی و ورزشی ایثار شیراز ■ ولیعصر تهران
- مجموعه ورزشی دانشگاه آزاد پردیس شیراز ■ خورشید تهران
- مجموعه ورزشی پایا زعفرانیه ■ جام ملت تهران
- ورزشگاه مس سرچشمه کرمان ■ امپراطور تنکابن
- باغ تالار نجف آباد اصفهان ■ آرمیتاژ مشهد
- تالار دایی تبریز ■ مهر مشهد
- شهرسازی دزفول ■ خلیج فارس تهران
- مجموعه ورزشی گل گهر سیرجان ■ ناهید تهران
- ایران مال تهران ■ اطلس شریعتی تهران
- مجتمع تجاری مشهد مال ■ مشکوه اصفهان
- مجتمع تجاری تفریحی سعدی شیراز ■ مرکز تجارت جهانی تبریز WTC ■ هتل روتانا مشهد
- برج کوه نور کامرانیه تهران ■ برج کوه نور کامرانیه تهران
- آرتمیس منطقه ۲۲ تهران ■ آرتمیس منطقه ۲۲ تهران
- سیوان خیابان دولت تهران ■ سیوان خیابان دولت تهران
- امیرکبیر شیراز ■ امیرکبیر شیراز
- سیتی سنتر بابلسر ■ سیتی سنتر بابلسر
- سیتی سنتر اصفهان ■ سیتی سنتر اصفهان
- سیتی سنتر صالح ساری ■ سیتی سنتر صالح ساری
- اریکه شهر ساری ■ اریکه شهر ساری
- مهر آذربایجان ■ مهر آذربایجان
- بازار زرگرهای تهران ■ بازار زرگرهای تهران
- البرز قزوین ■ البرز قزوین
- نگین شیراز ■ نگین شیراز
- آرامش رامسر ■ آرامش رامسر
- سازمان فرهنگی شهرداری اصفهان ■ سازمان فرهنگی شهرداری اصفهان
- البرز تهران ■ البرز تهران
- نسترن الهیه تهران ■ نسترن الهیه تهران
- بزرگمهر تهران ■ بزرگمهر تهران
- پارس فرمانیه تهران ■ پارس فرمانیه تهران
- مجتمع تجاری نگین شیراز ■ مجتمع تجاری نگین شیراز
- ساختمان پلاسکو ■ ساختمان پلاسکو
- هتل اسپیناس پالاس تهران ■ هتل اسپیناس پالاس تهران
- هتل آزادی پارسیان تهران ■ هتل آزادی پارسیان تهران
- هتل ۵ ستاره رز شیراز ■ هتل ۵ ستاره رز شیراز
- هتل کادوس رشت ■ هتل کادوس رشت
- هتل میزبان بابلسر ■ هتل میزبان بابلسر
- هتل لاله تبریز ■ هتل لاله تبریز
- هتل بزرگ مراغه ■ هتل بزرگ مراغه
- هتل روتانا مشهد ■ هتل روتانا مشهد
- هتل پارسیان کوثر اصفهان ■ هتل پارسیان کوثر اصفهان
- هتل پارت اصفهان ■ هتل پارت اصفهان
- هتل الزهرا مشهد ■ هتل الزهرا مشهد
- هتل لاله سنندج ■ هتل لاله سنندج
- هتل تنکابن ■ هتل تنکابن
- هتل نرگس تهران ■ هتل نرگس تهران
- هتل الوند کیش ■ هتل الوند کیش
- زائرسرای ساحل مشهد ■ زائرسرای ساحل مشهد
- هتل پارمیس کیش ■ هتل پارمیس کیش
- هتل پیروزی اصفهان ■ هتل پیروزی اصفهان
- میلاد قوه قضاییه ■ میلاد قوه قضاییه
- کوه سنگی مشهد ■ کوه سنگی مشهد
- برج کوه نور کامرانیه تهران ■ برج کوه نور کامرانیه تهران
- رشد مشهد ■ رشد مشهد
- هتل تاج محل تهران ■ هتل تاج محل تهران
- هتل آفرینش مشهد ■ هتل آفرینش مشهد
- هتل آراز نوشهر ■ هتل آراز نوشهر
- هتل ۴ ستاره شیرازیس ■ هتل ۴ ستاره شیرازیس
- هتل آسمان هشتم مشهد ■ هتل آسمان هشتم مشهد
- هتل پاناروما کیش ■ هتل پاناروما کیش
- مهر کوهسنگی مشهد ■ مهر کوهسنگی مشهد
- مجموعه چهارباغ اصفهان ■ مجموعه چهارباغ اصفهان
- هتل شیخ بهایی اصفهان ■ هتل شیخ بهایی اصفهان
- مهمانسرای صنایع الکترونیک شیراز ■ مهمانسرای صنایع الکترونیک شیراز
- برج مهر آفرین تهران ■ برج مهر آفرین تهران
- پریمایا نیاوران ■ پریمایا نیاوران
- باران VIP مشهد ■ باران VIP مشهد
- برج آرتیمان تهران ■ برج آرتیمان تهران
- پروژه ادیما- نور ■ پروژه ادیما- نور
- برج های مسکونی رزت ■ برج های مسکونی رزت
- برج کیهان زعفرانیه ■ برج کیهان زعفرانیه
- برج آبخار چیتگر ■ برج آبخار چیتگر
- برج فرزاتگان تهران ■ برج فرزاتگان تهران
- باغ ایرانی فرشته ■ باغ ایرانی فرشته
- برج های دوقلوی میکا مهسا ■ برج های دوقلوی میکا مهسا
- برج سفید سرخورد ■ برج سفید سرخورد
- برج مجلل لکسون ■ برج مجلل لکسون
- تعاونی مسکن پالایشگاه نفت اصفهان ■ تعاونی مسکن پالایشگاه نفت اصفهان
- برج باغ زعفرانیه تهران ■ برج باغ زعفرانیه تهران
- ارغوان اوین تهران ■ ارغوان اوین تهران
- خیام اصفهان ■ خیام اصفهان
- سپیدار مشهد ■ سپیدار مشهد
- نیلو پارک پاسداران تهران ■ نیلو پارک پاسداران تهران
- اوقاف کوهک تهران ■ اوقاف کوهک تهران
- مروارید فارس جهرم ■ مروارید فارس جهرم
- برج های دوقلو یاقوت یزد ■ برج های دوقلو یاقوت یزد
- برج باغ بهاران فرشته تهران ■ برج باغ بهاران فرشته تهران
- کامرانی تهران ■ کامرانی تهران
- پاناروما تهران ■ پاناروما تهران
- آمیتیس ولنجک تهران ■ آمیتیس ولنجک تهران
- کوهپایه الهیه تهران ■ کوهپایه الهیه تهران
- شهریار A.S.P مهر ■ شهریار A.S.P مهر
- باغ خورشید نوشهر ■ باغ خورشید نوشهر
- شمع ساحل نوشهر ■ شمع ساحل نوشهر
- ویلا باکس اوج تنکابن ■ ویلا باکس اوج تنکابن
- برج نور بوکان ■ برج نور بوکان
- برج تیفانی الهیه تهران ■ برج تیفانی الهیه تهران
- برج نیک زعفرانیه تهران ■ برج نیک زعفرانیه تهران
- برج الهیه تهران ■ برج الهیه تهران
- ولنجک تهران ■ ولنجک تهران
- دکتر دبیری تبریز ■ دکتر دبیری تبریز
- ساختمان مدرن اصفهان ■ ساختمان مدرن اصفهان
- برج شهران تبریز ■ برج شهران تبریز
- دروس تهران ■ دروس تهران
- کمپ مسکونی کارکنان پارس جنوبی ■ کمپ مسکونی کارکنان پارس جنوبی
- برج ساحلی ادما نور مازندران ■ برج ساحلی ادما نور مازندران
- ساختمان مسکونی شهرک غرب ■ ساختمان مسکونی شهرک غرب
- ساختمان مسکونی کامران الهیه ■ ساختمان مسکونی کامران الهیه
- ساختمان مسکونی محمودیه ■ ساختمان مسکونی محمودیه
- پروژه ویلایی لواسان ■ پروژه ویلایی لواسان
- ساختمان مسکونی مهتاب تهران ■ ساختمان مسکونی مهتاب تهران
- برج طلا کیش ■ برج طلا کیش
- برج شاراکس کیش ■ برج شاراکس کیش
- پروژه آرامش بابلسر ■ پروژه آرامش بابلسر
- مجتمع پزشکان بابل ■ مجتمع پزشکان بابل
- مجتمع مهندسين بابلسر ■ مجتمع مهندسين بابلسر
- حیات نیاوران ■ حیات نیاوران
- فرودگاه امام خمینی تهران ■ فرودگاه امام خمینی تهران
- فرودگاه لامرد شیراز ■ فرودگاه لامرد شیراز
- آزاد راه تهران - شمال ■ آزاد راه تهران - شمال
- خط ۶ مترو تهران ■ خط ۶ مترو تهران
- فرودگاه کیش ■ فرودگاه کیش
- فرودگاه آبادان ■ فرودگاه آبادان
- فرودگاه کرمان ■ فرودگاه کرمان

- بانک صنعت و معدن مشهد
- سازمان فرهنگی شهرداری اصفهان
- مؤسسه مالی و اعتباری نور تهران
- ساختمان بهشت معصومه شاهین شهر
- بانک حکمت ایرانیان مشهد
- تعاونی مسکن دانشگاه علوم پزشکی
- بانک خاورمیانه تبریز
- اتحادیه شرکت تعاونی مسکن فرهنگیان
- بانک مسکن سیرجان
- تعاونی مسکن دانشگاه صنعت نفت تهران
- بانک ملی ارومیه
- دادگستری اصفهان
- بانک ملت ارومیه
- اردوگاه کاردرمانی استان اصفهان
- بانک سپه تهران، ساختمان مرکزی
- کانون اصلاح و تربیت اصفهان
- بانک تات اصفهان
- صدا و سیما شهر مشهد
- بانک سپه تهران، پارکینگ طبقاتی
- صدا و سیما استان سمنان
- بانک مرکزی بانک آینده تهران
- ساختمان توسعه مسکن آذربایجان غربی
- باغ موزه امیر سلیمانی تهران
- موزه کوه سنگی مشهد
- سازمان تامین اجتماعی
- شهرداری منطقه ۱۱ اصفهان
- تهران استانداری آذربایجان غربی
- بانک مرکزی تهران
- شبستان مسجد جمکران
- سفارت آلمان
- سفارت فنلاند
- مسجد جامع الزهرا قم
- دارالقرآن نجف آباد اصفهان
- مسجد امام حسن عسگری قم
- حسینیه مجبان حضرت زهرا
- مصلی امام خمینی
- دارالفقاهه حضرت حسن عسگری جمکران
- سفارت و کنسولگری ترکیه
- سفارت فرانسه
- سفارت ژاپن
- روزنامه دنیای اقتصاد تهران
- شهرداری منطقه ۲ تهران
- شهرداری لواسان
- استانداری شیراز
- سازمان عمران شهرداری مشهد
- شهرداری منطقه ۷ تهران - وزارت کشور
- استانداری البرز وزارت کشور
- ساختمان مرکزی اصناف استان فارس
- شرکت ملی استاندارد اصفهان
- اداره مالیات گرگان
- شیرخوارگاه حضرت ولیعصر شیراز
- میلاد قوه قضاییه
- ساختمان وزارت راه و شهرسازی تهران
- شهرداری شیراز - ساختمان مرکزی
- شهرداری گرگان - پروژه پارکینگ طبقاتی
- بیمه البرز مرکزی تهران
- بیمه دانا تهران
- بیمه پارسیان تهران
- ساختمان اداری وزر
- وزارت امور خارجه تهران
- فرمانداری کرج
- بانک پارسیان، اردستان
- بانک انصار تهران
- بانک اقتصاد نوین تهران
- بانک تجارت اصفهان
- بانک مرکزی تهران، ساختمان فردوسی
- بانک مرکزی تهران، ساختمان پاسداران
- بانک مرکزی سپه گلپایگان اصفهان
- بانک خاورمیانه فلکه فیض اصفهان
- فرودگاه شهید دستغیب شیراز
- فرودگاه ارومیه
- فرودگاه تبریز
- اداره راه و ترابری ارومیه
- شرکت هواپیماسازی ایران
- پایانه مسافر بری تبریز
- اداره کل بنادر دریانوردی استان مازندران
- کشتی سازی مد کندالو
- اداره کل حمل و نقل پایانه های کردستان
- پروژه حمل و نقل نورالرضا اصفهان
- فرودگاه مهرآباد تهران
- سالن اجلاس سران اصفهان
- نمایشگاه بین المللی اصفهان
- موزه دفینه تهران

برخی از مجموعه هایی که افتخار همکاری با آن ها را داشته و قدردان اعتمادشان هستیم



رویداد های صنعتی و تجاری

Industrial and
Commercial Events



Exhibitions



نمایشگاه های

سال های ۹۱ - ۹۲ - ۹۳ - ۹۴

نمایشگاه های

سال های ۹۱ - ۹۲ - ۹۳ - ۹۴

- سیستم های سرمایشی و گرمایشی و مصالح نوین ساختمانی اردیبهیل / ۴-۷ اسفند ۱۳۹۱
 - نمایشگاه ساختمان البرز ۱۳۹۱
 - هجدهمین نمایشگاه نفت، گاز و پتروشیمی تهران / ۲۹ فروردین - ۱ اردیبهشت ۱۳۹۲
 - هجدهمین نمایشگاه مصالح ساختمانی تبریز / ۱۸ - ۲۱ اردیبهشت ۱۳۹۲
 - نهمین نمایشگاه عمران و ساختمان کیش / ۷-۱۰ خرداد ۱۳۹۲
 - دوازدهمین نمایشگاه تأسیسات و سیستم های تهویه تهران / ۲۵-۲۸ مهر ۱۳۹۲
 - نمایشگاه تجهیزات سرمایشی و گرمایشی اصفهان / ۲۸ آبان - ۱ آذر ۱۳۹۲
 - ششمین نمایشگاه صنعت ساختمان ساری / ۷-۱۰ بهمن ۱۳۹۲
 - نمایشگاه تخصصی صنعت ساختمان تأسیسات کرج / ۱۱-۱۵ بهمن ۱۳۹۲
 - نمایشگاه تخصصی ماشین آلات تأسیسات و مصالح ساختمانی قزوین / ۲۵-۲۸ بهمن ۱۳۹۲
-
- دهمین نمایشگاه صنعت و ساختمان کیش / ۹-۱۳ اردیبهشت ۱۳۹۳
 - هفدهمین نمایشگاه صنعت ساختمان تبریز / ۱۶-۱۹ اردیبهشت ۱۳۹۳
 - سیزدهمین نمایشگاه تأسیسات و سیستم های تهویه شیراز / ۲۵ - ۲۸ مهر ۱۳۹۳
 - سومین نمایشگاه سیستم های حرارتی و برودتی بندرعباس / ۲۵-۲۸ دی ۱۳۹۳
 - نمایشگاه ساختمان شیراز ۱۳۹۳
 - نمایشگاه ساختمان مشهد ۱۳۹۳
 - نمایشگاه ساختمان تبریز ۱۳۹۳
-
- دوازدهمین نمایشگاه تأسیسات و تجهیزات تهویه شیراز / ۴-۸ خرداد ۱۳۹۴
 - یازدهمین نمایشگاه عمران و ساختمان کیش / ۵-۸ خرداد ۱۳۹۴
 - سیزدهمین نمایشگاه صنعت ساختمان کرمان / ۱۰-۱۴ مهر ۱۳۹۴
 - بیستمین نمایشگاه نفت، گاز، پالایش و پتروشیمی تهران / ۱۶-۱۹ آبان ۱۳۹۴



سیزدهمین نمایشگاه صنعت ساختمان تهران ۱۲ الی ۱۵ تیر ۱۳۹۲



پانزدهمین نمایشگاه صنعت ساختمان تهران ۱۱ الی ۲۱ خرداد ۱۳۹۴



پانزدهمین نمایشگاه صنعت ساختمان مشهد ۱۶ الی ۲۰ خرداد ۱۳۹۱



چهاردهمین نمایشگاه صنعت ساختمان تهران ۱۹ الی ۲۲ خرداد ۱۳۹۳

نمایشگاه‌های

سال‌های ۹۵ - ۹۶ - ۹۷ - ۹۸

نمایشگاه‌های

سال‌های ۹۵ - ۹۶ - ۹۷ - ۹۸

- دومین نمایشگاه ساختمان و صنایع وابسته مصلی تهران / ۲-۵ اردیبهشت ۱۳۹۵
 - دوازدهمین نمایشگاه صنعت ساختمان / ۲۸ - ۳۱ اردیبهشت ۱۳۹۵
 - سیزدهمین نمایشگاه تأسیسات و سیستم‌های تهویه همدان / ۸-۱۲ شهریور ۱۳۹۵
 - چهاردهمین نمایشگاه صنعت ساختمان کرمان / ۶-۹ مهر ۱۳۹۵
 - پانزدهمین نمایشگاه تأسیسات و سیستم‌های تهویه تهران / ۲۷-۳۰ مهر ۱۳۹۵
 - نهمین نمایشگاه صنعت ساختمان لرستان / ۲۴-۲۸ آبان ۱۳۹۵
 - نمایشگاه صنعت ساختمان ترکیه ۱۳۹۵
 - یازدهمین نمایشگاه صنعت ساختمان و تأسیسات زنجان / ۱۳-۱۶ تیر ۱۳۹۶
 - چهاردهمین نمایشگاه صنعت ساختمان و تأسیسات همدان / ۷-۱۰ شهریور ۱۳۹۶
 - چهاردهمین نمایشگاه صنعت ساختمان و تأسیسات کرمان / ۱۴-۱۷ شهریور ۱۳۹۶
-
- شانزدهمین نمایشگاه تأسیسات و سیستم‌های تهویه تهران / ۳-۶ آبان ۱۳۹۶
 - نمایشگاه صنعت ساختمان و صنایع وابسته مصلی تهران / ۱۹-۲۱ آبان ۱۳۹۶
 - نمایشگاه صنعت ساختمان بندرعباس / ۲۱ - ۲۴ آذر ۱۳۹۶
 - دهمین نمایشگاه صنعت ساختمان بوشهر / ۵-۸ دی ۱۳۹۶
 - سومین نمایشگاه بین‌المللی صنعت ساختمان تبریز / ۲۱ - ۲۴ آذر ۱۳۹۷
 - چهارمین نمایشگاه بهداشتی، ایمنی، محیط زیست، آتش نشانی و امداد و نجات تهران ۱۳۹۷
 - نخستین نمایشگاه بین‌المللی اقتصاد و سرمایه‌گذاری گردشگری - ایران مال تهران ۱۳۹۷
-
- بیست و دومین نمایشگاه صنعت ساختمان و صنایع تهویه / ۴-۷ تیر ۱۳۹۸
 - بیست و یکمین نمایشگاه صنعت ساختمان شیراز / ۱۱-۱۴ تیر ۱۳۹۸
 - هفدهمین نمایشگاه صنعت ساختمان و صنایع وابسته کرمان / ۵-۸ شهریور ۱۳۹۸
 - چهاردهمین نمایشگاه تخصصی صنعت برق / ۲۶-۲۹ شهریور ۱۳۹۸
 - هجدهمین نمایشگاه صنعت برق ایران - تهران / ۹-۱۲ آبان ۱۳۹۸
 - پنجمین نمایشگاه بیمارستان‌سازی، تجهیزات و تأسیسات بیمارستانی / ۲۶-۲۹ آذر ۱۳۹۸
 - یازدهمین نمایشگاه تخصصی ساخت تجهیزات صنعت نفت / ۱۰-۱۳ دی ۱۳۹۸



هفدهمین نمایشگاه
صنعت ساختمان تهران
۲۱ الی ۲۴ مرداد ۱۳۹۶



نوزدهمین نمایشگاه
صنعت ساختمان تهران
۱۶ الی ۹ مرداد ۱۳۹۸



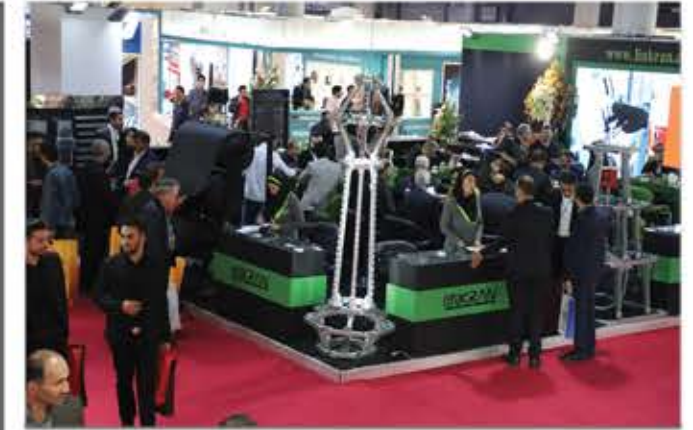
شانزدهمین نمایشگاه
صنعت ساختمان تهران
۲۲ الی ۲۵ مرداد ۱۳۹۵



هجدهمین نمایشگاه
صنعت ساختمان تهران
مرداد ۱۳۹۷

نمایشگاه های

سال های ۹۸ - ۹۹ - ۱۴۰۰ - ۱۴۰۱



هجدهمین نمایشگاه
تأسیسات و سیستم های سرمایشی و گرمایشی تهران
۲۹ مهر الی ۲ آبان ۱۳۹۸



بیست و یکمین نمایشگاه
صنعت ساختمان تهران
۲۲ الی ۲۵ شهریور ۱۴۰۰

Modern Construction
Industrial Materials

نمایشگاه های

سال های ۹۸ - ۹۹ - ۱۴۰۰ - ۱۴۰۱

- دوازدهمین نمایشگاه صنعت ساختمان بوشهر / ۱۰-۱۳ دی ماه ۱۳۹۸
 - اولین نمایشگاه صنایع پایین دستی نفت / ۱۳-۱۶ بهمن ماه ۱۳۹۸
 - پنجمین همایش ایمنی، اطفاء حریق در صنایع نفت، گاز و پتروشیمی ماهشهر / ۶-۷ بهمن ۱۳۹۹
 - دومین نمایشگاه صنعت ایمنی و آتش نشانی / ۵-۷ اسفند ۱۳۹۸
 - نوزدهمین نمایشگاه تأسیسات و سیستم های تهویه / ۳۰ مهر الی ۳ آبان ۱۳۹۹
 - بیستمین نمایشگاه صنعت برق ایران تهران / ۲۳-۲۶ دی ۱۳۹۹
 - بیست و پنجمین نمایشگاه نفت، گاز، پالایش و پتروشیمی تهران / ۳-۶ بهمن ۱۳۹۹
 - نوزدهمین نمایشگاه تأسیسات و تجهیزات تهویه اصفهان / ۶-۱۰ بهمن ۱۳۹۹
 - هفدهمین نمایشگاه تأسیسات و تجهیزات تهویه شیراز / ۳-۶ دی ۱۳۹۹
 - پانزدهمین نمایشگاه در نمایشگاه ارمستان / ۲۰ الی ۲۳ خرداد ماه ۱۴۰۰
-
- بیست و چهارمین نمایشگاه حرارتی، برودتی و سیستم های تهویه تبریز / ۱۸ الی ۲۱ خرداد ۱۴۰۰
 - بیستمین نمایشگاه تأسیسات و سیستم های تهویه تهران / ۲۷ الی ۳۰ مهر ۱۴۰۰
 - بیست و یکمین نمایشگاه صنعت برق تهران / ۷ الی ۱۰ آبان ماه ۱۴۰۰
 - بیست و پنجمین نمایشگاه صنعت ساختمان مشهد / ۱۸ الی ۲۱ آبان ماه ۱۴۰۰
 - ششمین نمایشگاه بیمارستان سازی، تجهیزات و تأسیسات بیمارستانی / ۲۳ الی ۲۶ آذر ۱۴۰۰
 - پنجمین نمایشگاه ساختمان پایدار و سومین نمایشگاه نما / ۲۱ الی ۲۳ آذر ۱۴۰۰
 - نمایشگاه بین المللی صنعت ساختمان و سرمایه گذاری نجف / ۲۷ الی ۳۰ بهمن ۱۴۰۰



بیستمین نمایشگاه
صنعت ساختمان تهران
۲۰ الی ۲۳ شهریور ۱۳۹۹



سیزدهمین نمایشگاه
فناوری نانو تهران
۱۹ الی ۱۲ مهر ۱۴۰۱

نمایشگاه های

سال های ۹۸ - ۹۹ - ۱۴۰۰ - ۱۴۰۱

Conferences and Seminars

- بیست و ششمین نمایشگاه نفت، گاز، پالایش و پتروشیمی تهران / ۲۳ الی ۲۶ اردیبهشت ۱۴۰۱
- اولین نمایشگاه تولید ایرانی و دانش بنیان شیراز / ۳۱ خرداد الی ۳ تیر ۱۴۰۱
- همایش شرکت های دانش بنیان با هدف رفع نیاز های فناورانه تهران / ۵ مرداد ۱۴۰۱
- بیست و پنجمین نمایشگاه حرارتی برودتی و سیستم های تهویه تبریز / ۲ الی ۵ شهریور ۱۴۰۱
- نوزدهمین نمایشگاه صنعت ساختمان و صنایع وابسته کرمان / ۱۵ الی ۱۸ شهریور ۱۴۰۱
- بیست و یکمین نمایشگاه تاسیسات و سیستم های سرمایشی و گرمایشی تهران / ۱۹ الی ۲۱ مهر ۱۴۰۱
- همایش تاسیسات مکانیکی ساختمان تهران / ۶ آبان ۱۴۰۱
- بیست و ششمین نمایشگاه صنعت ساختمان، سرمایشی و گرمایشی مشهد / ۱۷ الی ۲۰ آبان ۱۴۰۱
- نوزدهمین نمایشگاه سرمایشی، گرمایشی و تاسیسات ساختمان شیراز / ۲۴ الی ۲۷ آبان ۱۴۰۱
- بیست و دومین نمایشگاه صنعت برق تهران / ۲۹ آبان الی ۲ آذر ۱۴۰۱
- هفتمین نمایشگاه بیمارستان سازی و تاسیسات بیمارستانی تهران / ۱۹ الی ۲۲ آذر ۱۴۰۱
- نهمین گردهمایی سازندگان و معماران / iBBi ۲۴ الی ۲۲ آذر ۱۴۰۱
- بیست و یکمین نمایشگاه تاسیسات سرمایشی و گرمایشی اصفهان / ۲۲ الی ۲۵ آذر ۱۴۰۱
- دومین نمایشگاه نفت، گاز و پتروشیمی عسلویه / ۲۵ الی ۲۸ دی ۱۴۰۱
- چهاردهمین کنگره بین المللی ساخت بیمارستان و مدیریت منابع تهران / ۲۹ و ۳۰ آبان ۱۴۰۱

Conferences, Seminars and Training Courses

همایش، سمینار و دوره های آموزشی

- گردهمایی تخصصی مدیران و کارشناسان ساختمان و تأسیسات صدا و سیما تهران / آبان ۱۳۹۲
- همایش تقدیر از برترین های صنعت تأسیسات / بهمن ۱۳۹۲
- سمینار اصفهان / اسفند ۱۳۹۲
- سمینار مشهد / اردیبهشت ۱۳۹۳
- پنجمین کنفرانس بین المللی گرمایش سرمایش و تهویه مطبوع پژوهشگاه نفت / خرداد ۱۳۹۳
- همایش تقدیر از برترین های صنعت تأسیسات مشهد / تیر ۱۳۹۳
- ششمین کنفرانس گرمایش، سرمایش و تهویه مطبوع پژوهشگاه صنعت نفت / خرداد ۱۳۹۴
- همایش بهره وری فضا و تجهیزات در آموزش و پرورش تهران / خرداد ۱۳۹۴
- اختتامیه پانزدهمین نمایشگاه صنعت ساختمان هتل تهران / شهریور ۱۳۹۴
- هفدهمین کنفرانس گرمایش و سرمایش پژوهشگاه صنعت نفت / خرداد ۱۳۹۵
- جلسه آموزشی نصب عایق در دفتر مرکزی شرکت سازه پایدار الهیه و پروژه ایران مال / تیر ۱۳۹۵
- همایش پژوهش های کاربردی در مهندسی سازه و مدیریت ساخت دانشگاه شریف / شهریور - مهر ۱۳۹۵
- ضیافت افطار همراه با تقدیر از برترین های صنعت ساختمان تهران / خرداد ۱۳۹۶
- جلسه آموزشی سیستم آتش بند و دودبند و نصب عایق دفتر مرکزی سازه پایدار الهیه / خرداد ۱۳۹۶
- جلسه آموزشی سیستم آتش بند و دودبند پروژه شهید خرازی / دی ۱۳۹۶



- پنجمین همایش ایمنی و اطفاء حریق در صنایع نفت، گاز و پتروشیمی ماهشهر / بهمن ۱۳۹۹
- سمینار معرفی محصولات و کاربرد در صنعت نفت و گاز - ۲۵ اردیبهشت ۱۴۰۰ - ماهشهر
- سمینار معرفی محصولات و مصالح نوین صنعت ساختمان - ۲۱ دی ۱۴۰۰ - کرج
- کارگاه آموزشی نصب عایق (شرکت گاز استان البرز) - ۱۹ بهمن ۱۴۰۰ - کارخانه گروه صنعتی لینکران
- کارگاه آموزشی نصب عایق (شرکت گاز استان مازندران) - ۱۶ خرداد ۱۴۰۱ - کارخانه گروه صنعتی لینکران
- همایش شرکت های دانش بنیان تهران - ۶ تیر ۱۴۰۱ - صندوق نوآوری و شکوفایی ریاست جمهوری
- ورک شاپ آموزش نصب ساپورت پروژه دارویی تترا - ۸ تیر ۱۴۰۱ - محل پروژه
- ورک شاپ آموزش نصب ساپورت پروژه بیمارستان خاتم - ۱ شهریور ۱۴۰۱ - محل پروژه
- کارگاه آموزشی نصب عایق (شرکت گاز استان گیلان) - ۳۰ مهر ۱۴۰۱ - شرکت گاز شهر رشت
- هفتمین کنگره ساخت بیمارستان - ۲۹ و ۳۰ آبان ۱۴۰۱ - سالن همایش دانشگاه ایران
- پنجمین همایش تأسیسات مکانیکی ساختمان - ۶ آبان ۱۴۰۱ - انجمن مکانیک
- کارگاه آموزشی نصب عایق (شرکت گاز استان آذربایجان غربی) - ۱۶۲۸ آذر ۱۴۰۱ - شرکت گاز شهر ارومیه
- سمینار معرفی محصولات و آموزش نصب عایق - ۶ بهمن ۱۴۰۱ - کرمان



گالری عکس

Photo
Gallery





