

LINKRAN

گروه صنعتی لینکران

پروپوزال تجاری پروژه های ساختمانی

Commercial proposal of construction projects



سازه پایدار
مصلح نوین صنعت و ساختمان

LINKRAN

Tell: 021 - 88288551 - 3 Fax: 021 - 88288554

Mail: info@linkran.com info@sazehpaidar.com

Web: www.linkran.com www.sazehpaidar.com

Linkdin: linkranindustrialgroup

دفتر: تهران، گیشا، خیابان علیایی غربی، خیابان ناظریان قمی، بن بست دریا، پلاک ۵



دانشتینیان



تولید کننده و تامین کننده مصالح نوین صنعت و ساختمان
■ عایق الاستومری ■ سیستم ساپورت و نصب تاسیسات ■ لرزه گیر مکانیکی

مكة المكرمة

مكة المكرمة



درباره گروه صنعتی لینکران

About Linkran
Industrial Group



CEO's Speech



بنام خدا

پایبندی این شرکت به خطوط مشی متصوره، فراتر از مرزهای جغرافیایی، اقتصادی و تجاری بوده و مسئولیت های اجتماعی بخش مهمی از این تعهدات می باشند. در پایان به امید آبادانی و سرفرازی ایران زمین و بهروزی هموطنان عزیز، مراتب سپاس و قدردانی خود از خانواده ی بزرگ گروه صنعتی لینکران که با همبستگی، تلاش و صبوری موجب رشد و پیشرفت و رسیدن به جایگاه فعلی شده اند، را اعلام می دارم. این مسیر ادامه دارد و توفیق در ادامه ی آن، همت والا و عزم راسخ تمام کارکنان را می طلبد. قصد ما ثبت نامی نیک و اثری جاودان در صنعت ساختمان و تاسیسات می باشد که به لطف الهی به آن نائل خواهیم شد.

از زمان تاسیس شرکت سازه پایدار الهیه تاکنون مسیری ۱۶ ساله با فراز و نشیب های گوناگون را طی کرده ایم که رهاورد آن فعالیت در بیش از ۲۰۰۰ پروژه در اقصی نقاط ایران زمین می باشد. اعتماد کارفرمایان همچون برگی زرین در کارنامه کاری این شرکت در این مشارکت های شیرین حائز اهمیت است. گذر زمان بهترین ناظر برای اثبات باورهای ماست که تکیه بر اصول و اعتقاداتی چون صداقت، رعایت اخلاق حرفه ای، مشتری مداری، تلاش مستمر و همدلی پرسنل دارد. در طول این سال ها با اعتقاد به این اصول، همواره به نیاز کارفرمایان پرداخته برای رفع آن ها با چالش های بسیاری مواجه شده ایم و صادقانه همراه با کارفرمایان در مسیر رشد پروژه ها، شرکت ها و در نهایت کشور عزیزمان گام برداشته ایم. ما همواره در تلاشیم که با استفاده از تجربیات دیروز، به بهترین شکل امروز و فردا را رقم بزنیم و این هدف جز با تدبیر، تحلیل سازنده، برنامه ریزی دقیق، تلاش بی وقفه و مسئولانه میسر نخواهد شد.

محمد هاشمی

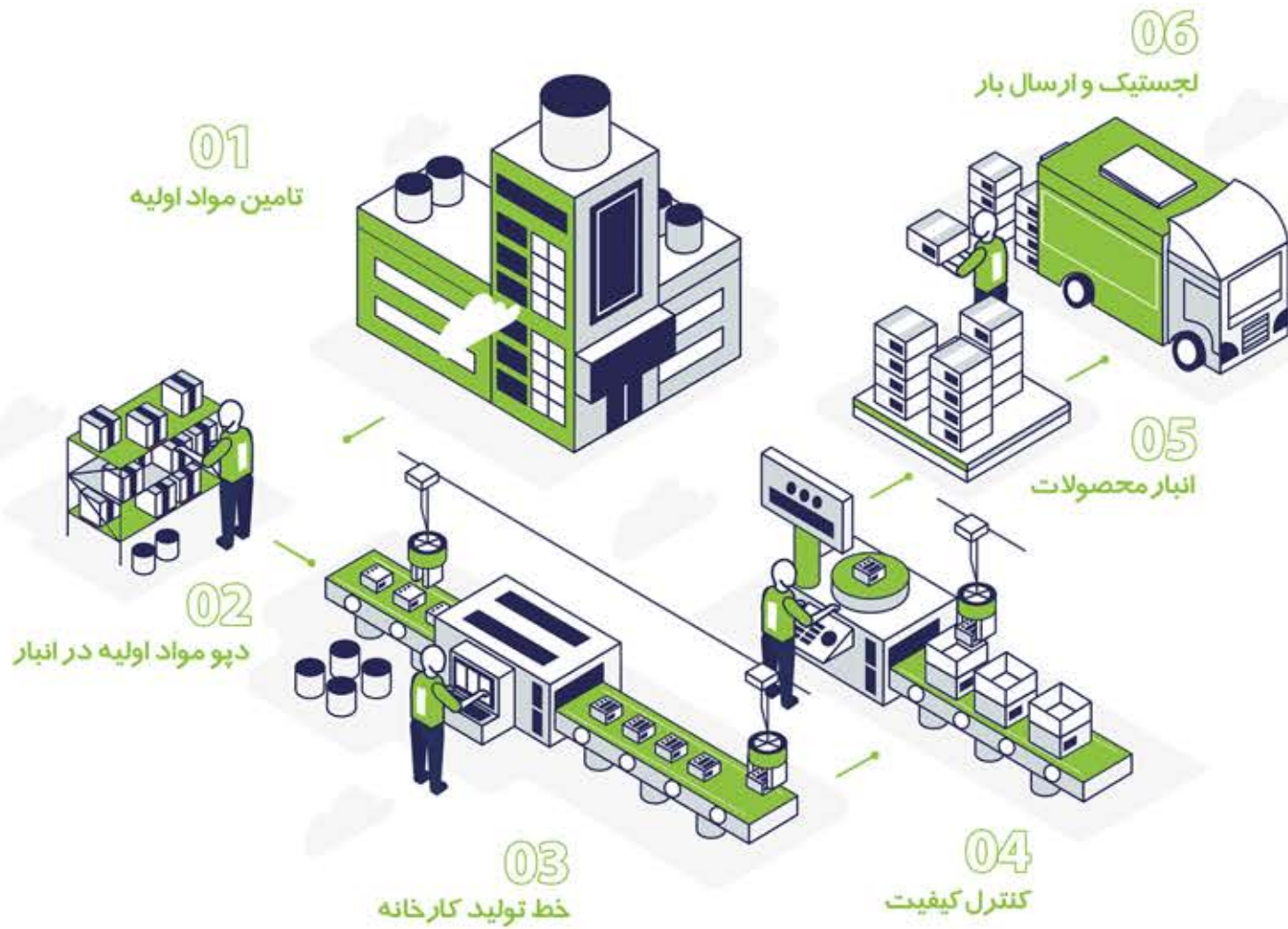
شرکت دانش بنیان تولیدی سازه پایدار الهیه در سال ۱۳۸۵ با هدف تولید داخلی و خودکفایی و بهبود مستمر محصولات در عرصه صنعت و ساختمان با توکل بر خدا و تکیه بر تجربه و دانش مهندسين خیره ایرانی تأسیس گردید.

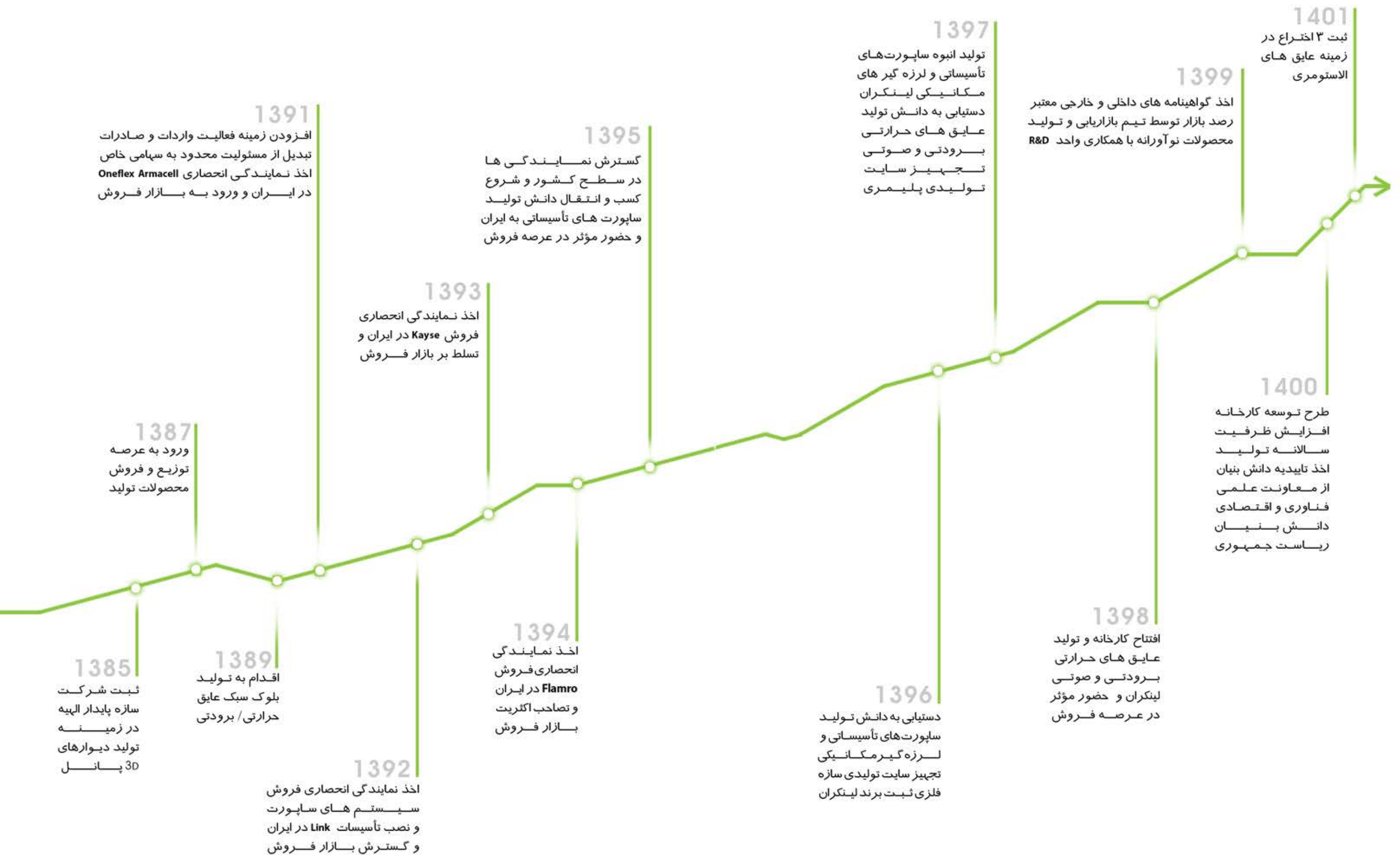
سایت تولیدی این شرکت در زمینی به مساحت ۱۳۰۰۰ متر مربع در شهرک صنعتی شمس آباد مجهز به پیشرفته ترین دستگاه های روز دنیا می باشد که امکان تولید محصولات با کیفیت در سطح جهانی را فراهم می آورد.

سازه پایدار الهیه در مسیر تحقق رسالت های ملی ، باور توانایی ها و عزمی راسخ به پشتوانه متخصصین و نیرو های جوان کشور به عنوان یکی از پیشگامان عرصه تأسیسات صنعتی و ساختمانی در طول سالیان متمادی فعالیت می نماید.

سازه پایدار الهیه با اعتماد به خودباوری کارشناسان ایرانی، به انتقال تکنولوژی به داخل کشور و بومی سازی آن و سپس ارائه طرح های خلاقانه پرداخته و اقدام به تولید سیستم های ساپورت و نصب تأسیسات، لرزه گیرهای مکانیکی و عایق های الاستومری حرارتی، برودتی و صوتی با برند لینکران نموده که مانع از خروج ارز از کشور می گردد. همچنین با فعالیت تحقیق و توسعه، به ارتقای کیفیت محصولات و فناوری های نوین پرداخته و عایق های آنتی باکتریال و عایق های رنگی اینسپایر Inspire را تولید کرده است.

دستاورد این سال ها علاوه بر اعتماد و اعتبار کسب شده در تجارت، آزمودگی پرسنل و اطمینان به شکوفایی تولید ملی نیز بوده که حاصل از بررسی و تأمین منابع و محصولات مورد نیاز چرخه تولید و الزامات حفظ سرمایه های ملی در کشور می باشد.





Organizational Chart

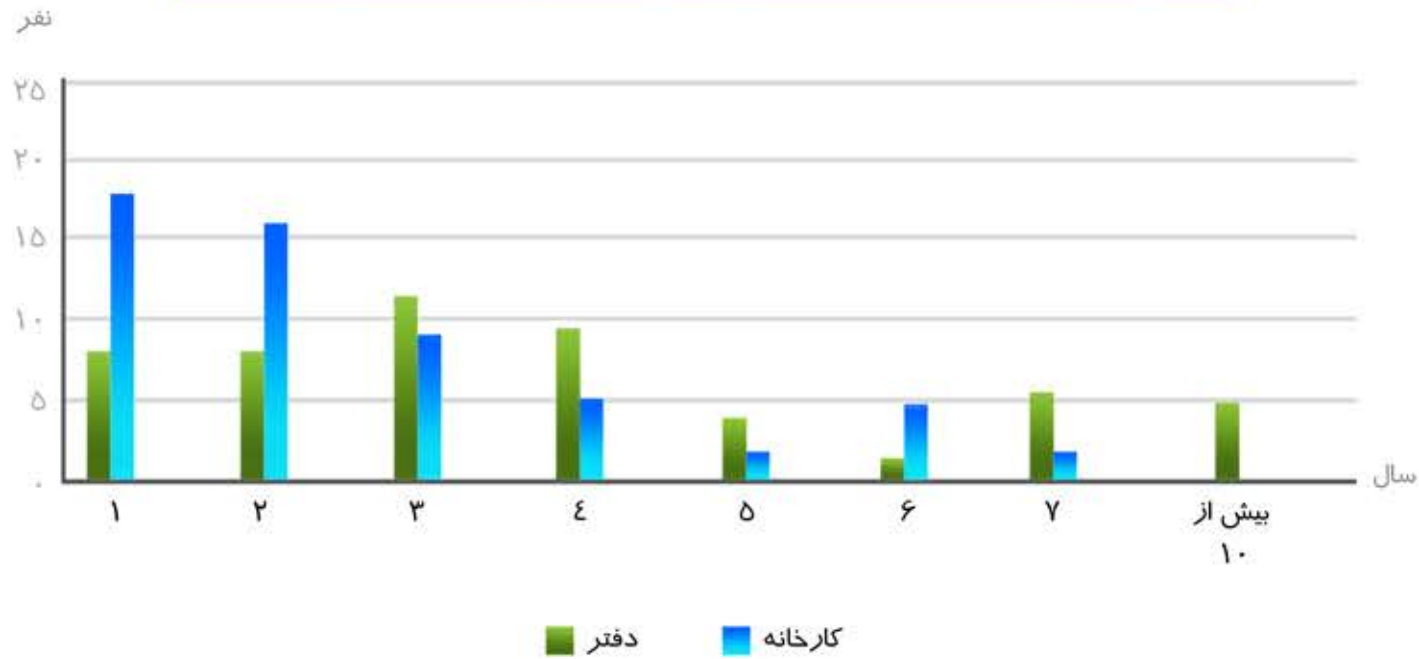
مدیر عامل و رئیس هیئت مدیره
مهندس محمد هاشمی

قائم مقام
مهندس پدram عزیزاده

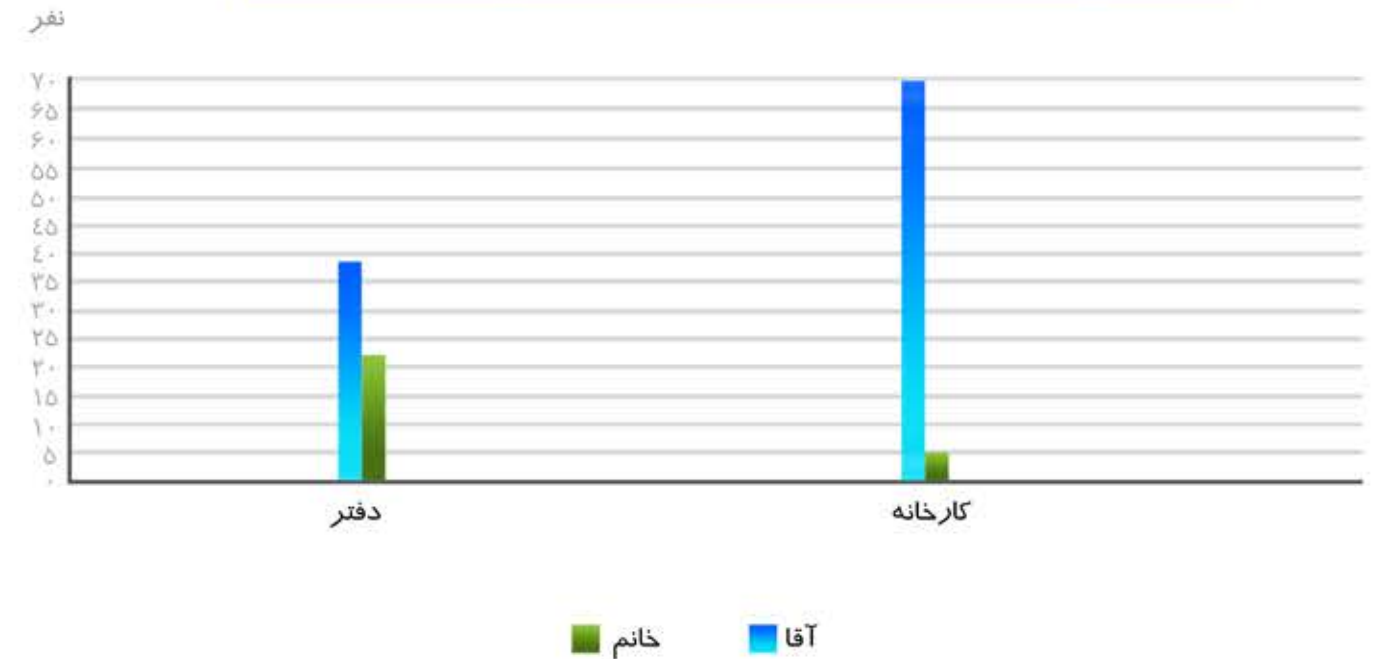
مدیر اجرایی
مهندس شایان عزیزاده



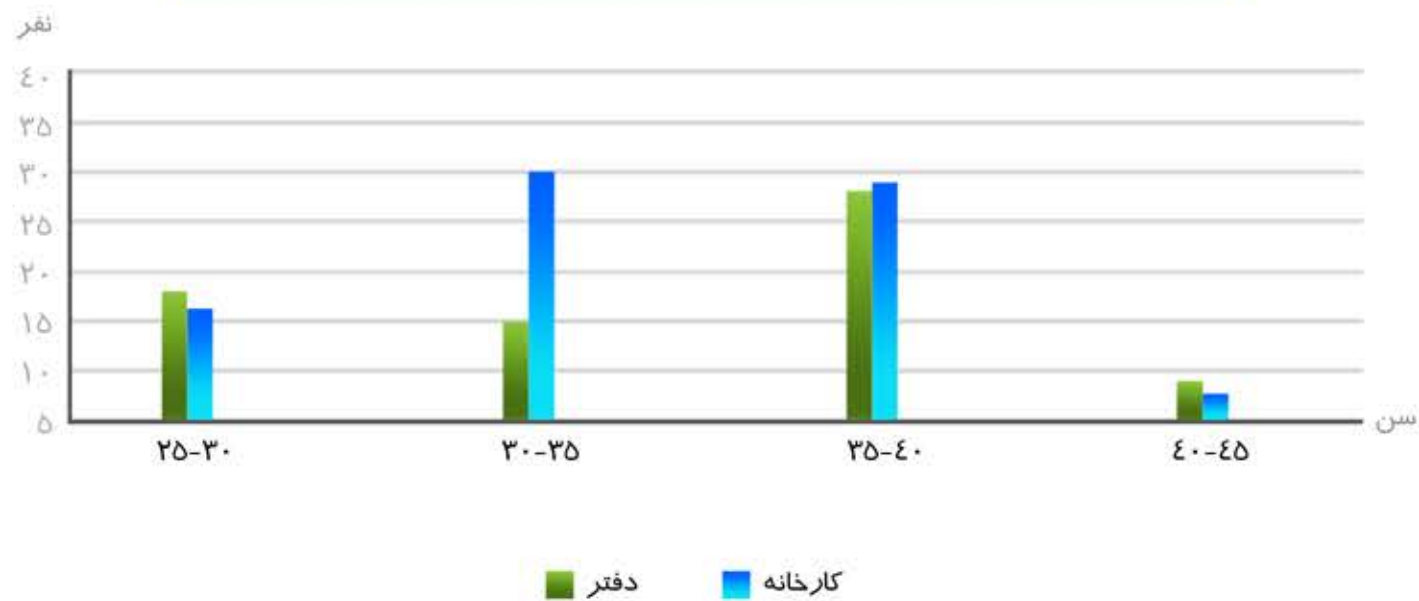
نمودار میزان سابقه همکاری پرسنل با شرکت سازه پایدار الهیه



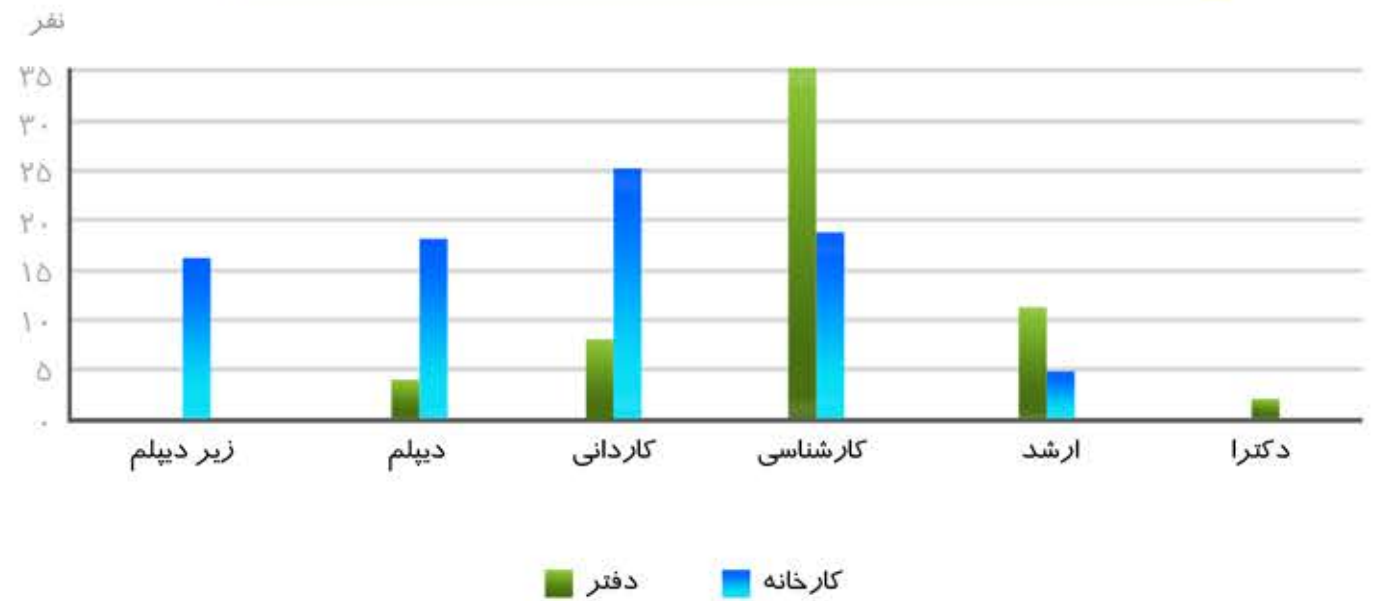
نمودار جنسیت همکاران شرکت سازه پایدار الهیه



نمودار میانگین سنی همکاران شرکت سازه پایدار الهیه



نمودار میزان تحصیلات همکاران شرکت سازه پایدار الهیه





Strategy

استراتژی

- الزام و اجرای مسئولیت های اجتماعی درون سازمانی و زیست محیطی
- به روز رسانی تجهیزات فنی و تکنولوژی
- توسعه و بهبود نظام جامع پژوهشی و تحقیقاتی
- پیشتازی در فضای رقابتی و افزایش سهم بازار
- حفظ ارزش های سازمانی و فردی از جمله نظم، خلاقیت، شایسته سالاری
- ارزش نهادن و تقویت کار تعاملی و تیمی

Targets

اهداف

- تولید محصولات ملی با کیفیت در سطح استانداردهای جهانی
- رصد بازار از لحاظ نیازسنجی مشتریان و افزایش قدرت خرید مشتریان
- ارتقا مستمر رضایت مشتریان و عمل به مشتری مداری
- توسعه صادرات و دستیابی به بازارهای جهانی
- برنامه ریزی جهت توسعه محصولات جدید به منظور افزایش توان رقابتی سالم
- آموزش و تربیت نیروی انسانی، ایجاد اشتغال پایدار و کارآفرینی

Vision

چشم انداز

- ارتقا توانمندی بخش خصوصی و کمک به رشد اقتصادی کشور
- بهبود مستمر و تعالی سازمانی در صنعت ساختمان و تأسیسات کشور
- اهتمام در جهت مسئولیت های اجتماعی و زیست محیطی
- انتقال تکنولوژی، شکوفایی خلاقیت و بومی سازی دانش و بکار گیری آن در صنعت
- دستیابی به شرایط ایده آل در اصول مدیریتی، برنامه ریزی، عملیاتی و منابع انسانی

خدمات گروه صنعتی لینکران

**Services of Linkran
Industrial Group**





مسئولیت اجتماعی

امروزه با افزایش چشمگیر انتشار گازهای گلخانه‌ای، روند نگران کننده تغییرات آب و هوایی و روند افزایشی جمعیت جهان، حفاظت از محیط زیست از اهمیت ویژه‌ای برخوردار است که برای حیات آینده سیاره زمین ضروری بوده و تک تک افراد و گروه‌های یک جامعه باید به آن توجه داشته باشند. در غیر این صورت احتمال مواجهه با آسیب‌ها و پیامدهایی فاجعه بار و جبران ناپذیر مشابه گرمایش جهانی، تخریب لایه ازن و ... در آینده افزایش می‌یابد. در همین راستا اغلب کسب و کارها در تلاشند تا از اثرات زیان‌بار زیست‌محیطی جلوگیری کرده و از راهبردهای حفظ محیط زیست و منابع استفاده نمایند تا انرژی کمتری مصرف شده و بر همین اساس تولید کربن دی اکسید کاهش یابد.

محصولات سازگار با محیط زیست یا محصولات سبز به محصولاتی اطلاق می‌شود که در طول فرایند تولید، استفاده و دفع به محیط زیست آسیبی نمی‌رسانند. مفهوم "ساختمان سبز" نیز به ساخت سازه‌ای اشاره دارد که کمترین میزان آسیب را به محیط زیست وارد کرده و در آن از فناوری‌ها و مواد دوستدار محیط زیست استفاده می‌شود. گروه صنعتی لینکران به عنوان یک مسئولیت اجتماعی، به این مهم پایبند بوده و کلیه محصولات تولیدی توسط این شرکت دوستدار محیط زیست می‌باشند.

Services



Sales Engineer
 Technical Engineering
 Quality Control
 Logistics and Transportation
 Technical Implementation
 Research and Development

مهندسی فروش

- معرفی کامل کالا و خدمات
- تلفیق اطلاعات فنی محصول و نیاز پروژه
- پیشنهاد محصولات مطابق با نیاز مشتری

فنی مهندسی

- برگزاری جلسات پرزنت فنی
- طراحی دیتیل های فنی و برآورد نقشه های تأسیساتی
- طراحی و تولید قطعات سفارشی

کنترل کیفیت

- ارائه محصولات با کیفیت با بازرسی مستمر
- انجام تست های دوره ای و اخذ گواهینامه معتبر جهت حصول اطمینان مشتریان
- ارائه توضیحات و راهنمایی های لازمه جهت بازدید خط تولید

لجستیک و حمل و نقل

- تحویل محصولات درخواستی در حداقل زمان
- بسته بندی با کیفیت محصولات جهت کاهش آسیب بار
- تأمین محصولات برای پروژه ها در اقصی نقاط ایران

فنی اجرایی

- آموزش نصب محصولات مطابق استانداردها
- نظارت بر نحوه نصب و اجرای پیمانکاران
- انجام تست های لازمه از جمله کشش انکر

تحقیق و توسعه

- بررسی، درک عمیق بازار و شناخت نیازهای مشتری
- تولید محصولات جدید و بهینه سازی محصولات قبلی
- تلاش جهت کاهش هزینه های تولید و در نهایت کمتر شدن بهای تمام شده ی محصول



خراسان رضوی

دفتر مشهد سازه پایدار الهیه
سرکار خانم مهندس مهتاب رحمانی
جناب آقای مهندس امید صادقی
۰۹۱۲۹۶۱۷۴۵۶
۰۹۱۲۸۹۵۶۸۰۲
۰۵۱-۳۷۶۸۱۱۰۰
مشهد، بلوار فردوسی، بین میدان جانباز و
فردوسی، ۸، ساختمان اسکان، واحد ۱

کرمان

گروه عایق مرکزی کرمان
جناب آقای مهندس محمدرضا وحیدزاده
۰۹۱۳۱۹۹۵۳۹۰
۰۳۴-۳۲۲۲۵۱۴۱
کرمان، چهارراه طهماسب آباد، بعد از سینما
ساختمان بهار، طبقه اول، واحد ۲

کیش

شرکت آتیه بهینه سازان انرژی
جناب آقای مهندس محمد رضایی سرای
۰۹۱۱۱۲۷۷۰۰۴
۰۹۳۴۷۷۹۰۹۴۵
۰۷۶-۴۴۴۵۱۵۳۹
استان هرمزگان، جزیره کیش، بازار خدماتی
هرمز، طبقه اول، غرفه S199

اصفهان

شرکت بارمان خلاق پارسه
جناب آقای مهندس حمید فلاح
۰۹۱۳۱۱۷۰۷۵۲
۰۳۱-۳۲۲۴۲۷۴۶
اصفهان، چهارباغ خواجو، جنب دبیرستان صارمیه
ساختمان مشکوه، طبقه اول، واحد ۲

کرمانشاه

شرکت تاسیسات پوراسه
جناب آقای مهندس غلامرضا پوراسه
۰۹۱۸۳۸۵۸۱۷۹
۰۸۳-۳۷۲۲۱۸۱۸
بلوار شهید بهشتی، سه راه حافظیه
نبش کـوچـه ۲۱۱

البرز

شرکت کیتی کالای آرمانی
جناب آقای مهندس آرمان دلدار
۰۹۱۲۵۶۶۴۱۱۳
۰۲۶-۳۳۳۵۱۹۲۰
کرج، ۴۵ متری گلشهر
ساختمان خلیج فارس، طبقه ۵

مازندران

جناب آقای مهندس کیوان اجارستانی
۰۹۱۱۲۵۶۳۷۴۵
ساری، بلوار کشاورز
کوچه صاحب الزمان، پلاک ۴۹

گیلان

شرکت آبانگان مهر ایرانیان
جناب آقای مهندس سعید طالب زاده
۰۹۱۱۱۳۵۰۵۲۲
۰۱۳-۳۳۳۶۷۵۹۵
رشت، بلوار بهشتی، صد متر بعد از میدان گلر
به سمت میدان رازی، روبه روی ساختمان پاسارگاد



مدیر فروش واحد سازمانی

داخلی (123) 021 - 8828 8551-3

0912 026 7259

y.madani@linkran.com



مهندس
یاسمن مدنی

کارشناس فروش واحد سازمانی

داخلی (121) 021 - 8828 8551-3

0912 026 7256

m.ganji@linkran.com



مهندس
مهرداد گنجی

کارشناس فروش واحد سازمانی

داخلی (119) 021 - 8828 8551-3

0912 026 7253

k.pahlevani@linkran.com



مهندس
کیمیا پهلوانی

کارشناس فروش واحد سازمانی

داخلی (124) 021 - 8828 8551-3

0912 961 7451

m.sedigh@linkran.com



مهندس
مهدی صدیق

با تشکر از حسن انتخاب شما، جهت مشاوره و خرید محصول، کارشناسان پروژه های سازمانی گروه صنعتی لینکران آماده ارائه خدمات می باشند

معاون توسعه بازار

داخلی (122) 021 - 8828 8551-3

0912 175 3759

sh.alizadeh@linkran.com



مهندس شایان علیزاده

معرفی محصولات لینکران

Introducing Linkran
Products



LINKRAN

برخی از تجهیزات مکانیکی مورد استفاده در ساختمان ها مانند پمپ، کمپرسور و فن و ... ایجاد لرزش، نویز و سر و صدا می کنند. لرزه گیرهای مکانیکی یکی از مهم ترین تجهیزات دینامیکی هستند که علاوه بر کاهش یا حذف این ارتعاشات و نویزها و کاهش ضربات مختلف سیال روی لوله ها و اتصالات نصب شده، موجب افزایش طول عمر دستگاه ها نیز می گردند.



لرزه گیر مکانیکی

این محصولات برای جلوگیری از اتلاف انرژی در صنایع و ساختمان ها استفاده می شوند. ساختار عایق الاستومری به صورت سلول بسته و انعطاف پذیر است و مقاومت آن در برابر آلودگی، رطوبت، بخار آب و حرارت بسیار بالا می باشد. این محصولات وزن بسیار سبکی دارند، مانع پدیده کندانس و زنگ زدگی لوله ها می شوند و به دلیل انعطاف پذیری بالا برای عایق کاری انواع تاسیسات ساختمانی، کانال های هوا، لوله های بزرگ، سیستم های گرمایشی و سرمایشی، صنعت خودرو سازی و ... مورد استفاده قرار می گیرند.



عایق الاستومری

به تجهیزاتی که برای عبور و نگهداری تجهیزات و تاسیسات سازه به کار رفته و وظیفه تحمل بارهای جانبی و ثقلی وارد شده از جانب تاسیسات را برعهده دارند، ساپورت های تاسیساتی گفته می شود. ساپورت های تاسیساتی با توجه به کاربرد، دارای انواع مختلفی هستند که به صورت عمودی یا افقی در قسمت های مختلف ساختمان نصب می شوند. تاسیسات ساختمانی در دو گروه کلی تاسیسات الکتریکی و مکانیکال قرار می گیرند که برای اجرای هر کدام از آن ها نیاز به ساپورت های خاص می باشد.



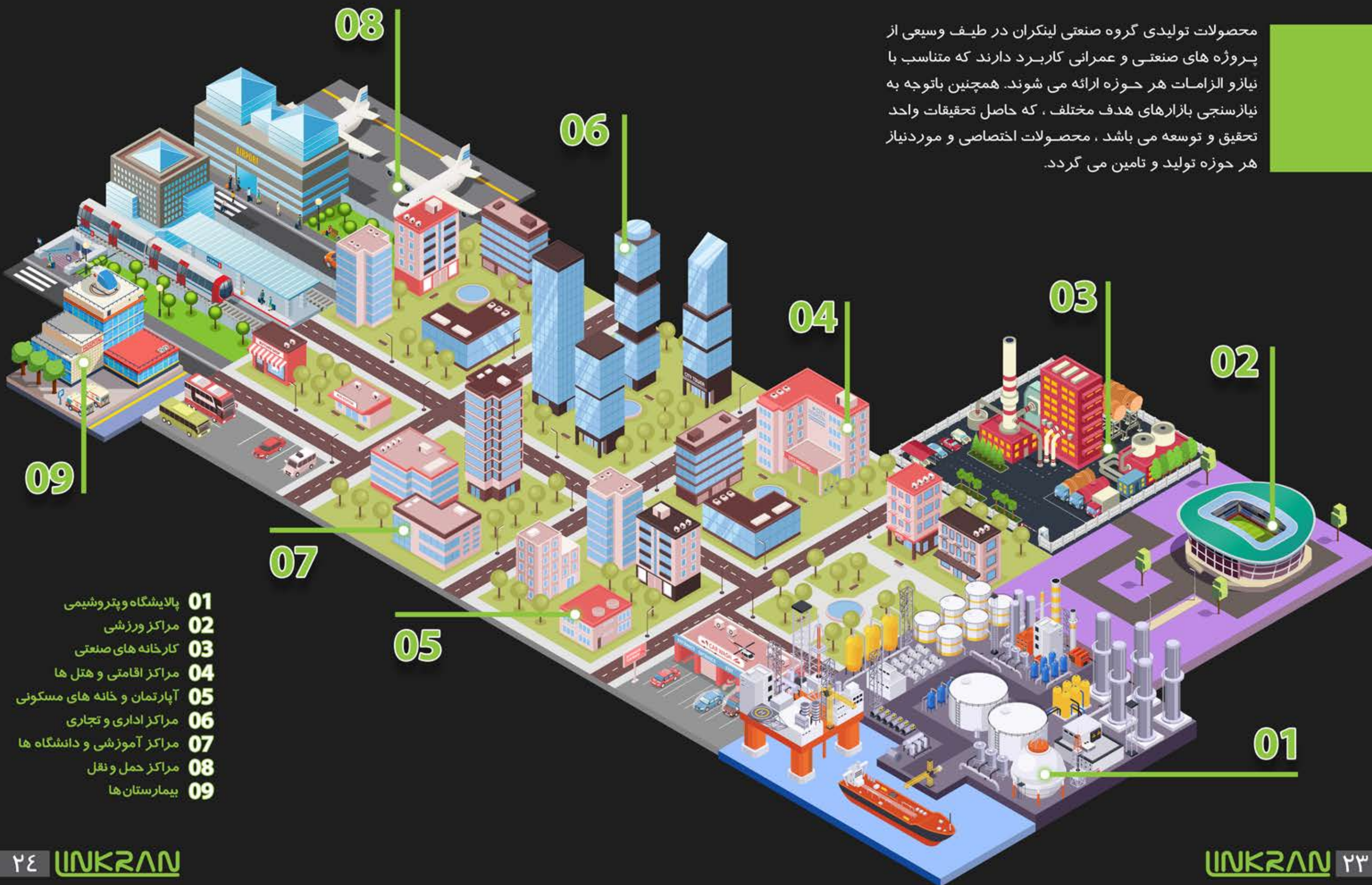
سیستم ساپورت و نصب تاسیسات



Modular Support and Installation System

Mechanical
Vibration IsolatorElastomeric
Thermal

محصولات تولیدی گروه صنعتی لینکران در طیف وسیعی از پروژه های صنعتی و عمرانی کاربرد دارند که متناسب با نیاز و الزامات هر حوزه ارائه می شوند. همچنین باتوجه به نیازسنجی بازارهای هدف مختلف، که حاصل تحقیقات واحد تحقیق و توسعه می باشد، محصولات اختصاصی و موردنیاز هر حوزه تولید و تامین می گردد.



- 01 پالایشگاه و پتروشیمی
- 02 مراکز ورزشی
- 03 کارخانه های صنعتی
- 04 مراکز اقامتی و هتل ها
- 05 آپارتمان و خانه های مسکونی
- 06 مراکز اداری و تجاری
- 07 مراکز آموزشی و دانشگاه ها
- 08 مراکز حمل و نقل
- 09 بیمارستان ها

Construction



Elastomeric Insulation



Installation and Support System



Vibration System

صنعت ساختمان از مهم ترین صنایع کشور محسوب می شود که از جهت میزان اشتغالزایی و تراکنش اقتصادی در بین صنایع دارای مقام اول است و با سایر صنایع ارتباط تنگاتنگی دارد. پروژه های ساختمانی دارای تنوع بسیاری هستند که می توان به کاربری مسکونی ، تجاری و اداری ، تفریحی ، آموزشی و ... اشاره نمود. علیرغم تنوع بسیار پروژه های ساختمانی فصل مشترک تمامی آن ها علاوه بر زیباسازی شهری ، آرامش ، آسایش و امنیت ساکنین و بهره برداران می باشد.

بدون اغراق تاسیسات ساختمان به منزله قلب یک پروژه ساختمانی محسوب می شود . تاسیسات به تمام تجهیزات موجود در ساختمان گفته می شود که عملیات سرمایش ، گرمایش ، تهویه مطبوع ، برق رسانی، دفع پساب و فاضلاب ، تجهیزات آسانسور و ... را انجام می دهند. چنانچه تامین و اجرای این تاسیسات با محصولات باکیفیت و استانداردهای مخصوص انجام نپذیرد ، رفاه و آرامش ساکنان مختل شده و هزینه های تعمیر و نگهداری گزافی به آنان تحمیل خواهد شد.

عایق کاری تاسیسات فرایندی است که در طی آن از یک لایه عایق برای جلوگیری از اتلاف انرژی و نیز محافظت از تاسیسات مورد نظر در مقابل عوامل مخرب محیطی مانند رطوبت، عوامل خوردنده و اکسید کننده و انواع صدمات مکانیکی استفاده می شود. هدف اصلی از عایق تاسیسات جلوگیری از هدر رفت انرژی و کاهش هزینه های لازم برای تامین سوخت و انرژی مورد نیاز است که در صورت اجرای صحیح، بین ۳۵ تا ۵۰ درصد از هزینه های مصرفی به منظور تامین انرژی را کاهش می دهد. عایق های الاستومری لینکران دارای طول عمر ۵۰ ساله (در شرایط نصب استاندارد) بوده و دوستاندار محیط زیست هستند و در هر نوع آب و هوای اقلیمی خواص فیزیکی و شیمیایی خود را حفظ می کنند.

طراحی و جانمایی المان های تاسیساتی توسط تیم طراحی الکتریکال و مکانیکال انجام می شود که ممکن است به صورت قائم یا افقی از قسمت های مختلفی از ساختمان عبور کنند. برای نصب این تاسیسات به سازه ساختمان به ساپورت های تاسیساتی نیاز است که بارهای ثقلی و جانبی ناشی از المان های تاسیساتی را تحمل نمایند. ساپورت های تاسیساتی گروه صنعتی لینکران در انواع مختلف و با روکش گالوانیزه تولید می شوند. نصب این ساپورت ها به سرعت انجام شده، برخلاف روش های سنتی (نیشی و ناودانی) دچار زنگ زدگی و خوردگی نمی شوند، قابلیت رگلاژ و جابه جایی دارند و برای نصب به جوشکاری نیازی ندارند.

تامین هوای مطبوع و سرمایش و گرمایش پروژه های ساختمانی از طریق دستگاه هایی چون چیلر، بویلر، کندانسور، کمپرسور، فن کوئل و ... انجام می شود . تمامی این دستگاه ها علیرغم عملکرد بسیار مناسب ، ایجاد سر و صدا و لرزش می کنند که موجب اختلال آرامش ساکنین خواهد بود . لرزه گیر های مکانیکی لینکران در انواع مختلف برای دمپ و کاهش نویز و لرزش ناشی از این دستگاه ها کاربرد دارند.

افتخارات و تاییدیه ها

**Honors and
Certificates**



دانش‌بنیان

شرکت های دانش بنیان به منظور توسعه اقتصادی بر پایه دانش و تحقق اهداف علمی و اقتصادی در راستای گسترش اختراع و نوآوری و در نهایت تجاری سازی نتایج تحقیق و توسعه در حوزه های مختلف تشکیل می شوند.

شرکت **سازه پایدار الهیه** با نوآوری در زمینه فرمولاسیون عایق های الاستومری و با ارتقا سطح واکنش در برابر آتش محصولات، پس از ارزیابی توسط کارگروه شرکت های دانش بنیان به ریاست معاون علمی و فناوری رییس جمهور، واجد شرایط شناخته شده و به عنوان یک شرکت دانش بنیان تولیدی معرفی گردیده است.



بسمه تعالی

کارگروه ارزیابی شرکت ها و موسسات دانش بنیان

تاییدیه شرکت های دانش بنیان

نام شرکت	سازه پایدار الهیه	شناسه ملی	۱۰۱۰۳۲۱۴۴۱۷
استان	تهران	تاریخ تایید	۱۴۰۰/۱۱/۰۲
حوزه فناوری	۰۰۳- مواد پیشرفته و محصولات مبتنی بر فناوری های شیمیایی	نوع تایید	تولیدی نوع ۲

- به موجب این تاییدیه، شرکت/موسسه فوق الذکر بر اساس ارزیابی انجام شده طبق «آیین نامه اجرایی قانون حمایت از شرکت ها و موسسات دانش بنیان» و «قانون حمایت از شرکت ها و موسسات دانش بنیان و تجاری سازی نوآوری ها و اختراعات»، بصورت شرکت/موسسه دانش بنیان تایید شده است.
- این تاییدیه لزوماً به معنای تایید همه کالاها و خدمات شرکت به عنوان کالا و خدمات دانش بنیان نیست، بلکه ممکن است صرفاً برخی از کالاها و خدمات شرکت، مورد تایید کارگروه ارزیابی شرکت ها و موسسات دانش بنیان قرار گرفته باشند.
- اعتبار و صحت این تاییدیه از آدرس pub.daneshbonyan.ir قابل استعلام است.
- این تاییدیه به صورت خودکار و از طریق سامانه دانش بنیان (pub.daneshbonyan.ir) صادر شده است.
- شرکت های تایید شده در کارگروه ارزیابی شرکت ها و موسسات دانش بنیان، تا زمانی که تاییدیه آن ها در فهرست سامانه دانش بنیان (pub.daneshbonyan.ir) قرار دارد، می توانند از مزایای قانون حمایت از شرکت های دانش بنیان استفاده کنند و در صورت ارزیابی مجدد و عدم تایید شرکت، از این فهرست حذف خواهند شد.
- استفاده از هرگونه حمایت، منوط به استعلام دستگاه اجراکننده حمایت، از دبیرخانه کارگروه ارزیابی شرکت های دانش بنیان و تایید آن از سوی این دبیرخانه می باشد. در غیر این صورت دستگاه اجرایی ذیربط بر طبق قانون و مقررات مربوط مسئول خواهد بود. اجرای هر کدام از حمایت ها، مطابق دستورالعمل های اجرایی مراجع ذیربط می باشد.
- در صورت هرگونه تخلف در استفاده از تسهیلات مربوط توسط شرکت های تایید شده، مطابق مجازات های ماده ۱۱ قانون «حمایت از شرکت ها و موسسات دانش بنیان و تجاری سازی نوآوری ها و اختراعات» با آن ها برخورد می شود.
- براساس مصوبه کارگروه ارزیابی شرکت های دانش بنیان، شرکت های تولیدی و نوپای نوع ۲ با نوع ۳ (مستعد دانش بنیان)، مشمول معافیت مالیاتی نخواهند بود.

تاریخ چاپ تاییدیه: ۱۴۰۱/۰۸/۲۸

دبیرخانه کارگروه ارزیابی شرکت ها و موسسات دانش بنیان



پارک علم و فناوری

پارک های علم و فناوری با هدف توسعه فناوری و کسب و کارهای دانش محور، تشکیل شده و موجب انتقال یافته های تحقیقات دانشگاهی و دانش تولید شده به صنایع در حال رشد می شوند. در نهایت عملکرد پارک های علم و فناوری باعث تسریع رشد اقتصادی در سطح ملی و کارآفرینی می گردند.

شرکت **سازه پایدار الهیه** به عنوان یکی از شرکت های پیشرو در امر ارتقا کیفیت محصولات و فناوری های نوین در حوزه صنعت و ساختمان، با ایجاد واحد تحقیق و توسعه اقدام به جستجوی تکنولوژی و نوآوری در محصولات تولیدی نموده و پس از طی مراحل ارزیابی به عضویت پارک علم و فناوری دانشگاه تهران در آمده است.



ریاست جمهوری
ستاد ویژه توسعه فناوری نانو

قابلیت های فناوری نانو در ارتقای صنایع و ایجاد بازار های جدید بر همگان آشکار است. لازمه ی دستیابی به اهداف مذکور، فعالیت در حوزه تحقیق و توسعه می باشد.

بنا به سند ((راهبرد آینده))، راهبرد های توسعه و ارتقای این فناوری در کشور ما به جهت ایجاد و حفظ اقتدار ملی در این حوزه تصویب شد.

در این راستا شرکت **سازه پایدار الهیه** در مسیر تحقق این چشم انداز در زمینه پلیمر و تولید عایق های الاستومری با استفاده از مواد اولیه نانو مقیاس و با خواص مکانیکی و فیزیکی برتر گام برداشته و به عضویت ستاد توسعه فناوری نانو معاونت علمی و فناوری ریاست جمهوری در آمده است.







کاتالوگ محصولات

Catalog
of Products





عایق های الاستومری
Elastomeric Insulation

عایق الاستومری

عایق الاستومری یکی از انواع عایق های حرارتی، برودتی و صوتی است که دارای ساختاری سلول بسته بوده و انتخاب بسیار مناسبی جهت عایق کاری لوله های سرمایشی و گرمایشی، کانال ها و سیستم های تهویه مطبوع دستگاه های تاسیساتی، مخازن و ... می باشد.

استفاده از این نوع عایق مزایای بسیاری چون بهینه سازی مصرف انرژی به سبب دارا بودن ضریب انتقال حرارتی مناسب، جلوگیری از خوردگی و زنگ زدگی لوله، سهولت نصب و انعطاف پذیری، قابلیت چسبندگی و رنگ پذیری، جلوگیری از کندانس و ... را داراست.

این نوع عایق بر پایه (Nitrile Butadiene Rubber) NBR یا (Ethylene Propylene Diene Monomer) EPDM و همچنین (Polyvinyl Chloride) PVC می باشد و به سه صورت لوله ای، رولی و آکوستیک تولید و به بازار عرضه می شود. این نوع عایق ها، برتری زیادی نسبت به سایر عایق های حرارتی و برودتی از جمله پشم سنگ پشم شیشه، پلی یورتان و ... دارند.

جدول مقایسه عایق الاستومری با عایق سنتی

پلی یورتان	پشم سنگ	پشم شیشه	فوم الاستومری	مشخصات فنی
0.032~0.036	0.039	0.041	0.032~0.036	ضریب هدایت حرارت دردمای صفر درجه (W/mK)
$\mu \geq 2000$	$\mu \geq 1$	$\mu \geq 1$	$\mu \geq 7000$	مقاومت در برابر نفوذ بخار آب
70%~94%	Max.50%	Max.45%	70% ~ 94%	درصد صرفه جویی انرژی
به شدت اشتعال زا	غیر قابل اشتعال	غیر قابل اشتعال	کندسوز و خاموش شونده	واکنش در برابر آتش
خوردگی کم	خوردگی متوسط	خوردگی شدید	عدم ایجاد خوردگی	خوردگی در زیر عایق

جدول مشخصات عایق الاستومری گروه صنعتی لینکران

بازه دمایی قابل استفاده (°C)	انتشار گازهای سمی در زمان حریق ppm	آزمون تست سوختن	مقاومت کششی kPa	مقاومت فشاری kPa	ضریب هدایت حرارتی W/mK	چگالی Kg/m ³	جنس
-50 - +115	48 (کمتر از محدوده هشدار)	خود خاموش شونده بدون تولید شعله و قطرات اشتعال زا	167	166	0.036	50~60	NBR
-55 - +150	48 (کمتر از محدوده هشدار)	خود خاموش شونده بدون تولید شعله و قطرات اشتعال زا	≥ 450	70-130	0/038	64~96	EPDM



صرفه جویی در مصرف انرژی



عدم استفاده از مواد سمی و آلرژی زا



جذب و نفوذ بخار آب بسیار پایین



صرفه جویی در زمان نصب و سهولت اجرا



کاهش هزینه در عملیات تعمیر و نگهداری سیستم



خود خاموش شونده در مقابل حریق



دوام و طول عمر قابل توجه



دوست دار محیط زیست و تکنولوژی پاک و



افزایش عملکرد و بهره وری سیستم



دارای خواص آنتی باکتریال جهت مصارف بیمارستانی

Thermal and Cold Insulation

عایق رولی (پتویی)

از این نوع عایق برای عایق کاری انواع سطوح مانند کانال ها، مخازن، منابع دیواره های دستگاه های تاسیساتی، لوله های با سایز بالا، دیواره های داخلی و خارجی انواع ساختمان ها و... استفاده می شود. عایق های حرارتی و برودتی گروه صنعتی لینکران در انواع ساده، پشت چسب دار و با روکش آلومینیومی تولید می شود. به منظور اتصال و نصب این عایق ها می توان از چسب عایق الاستومری گروه صنعتی لینکران استفاده نمود.



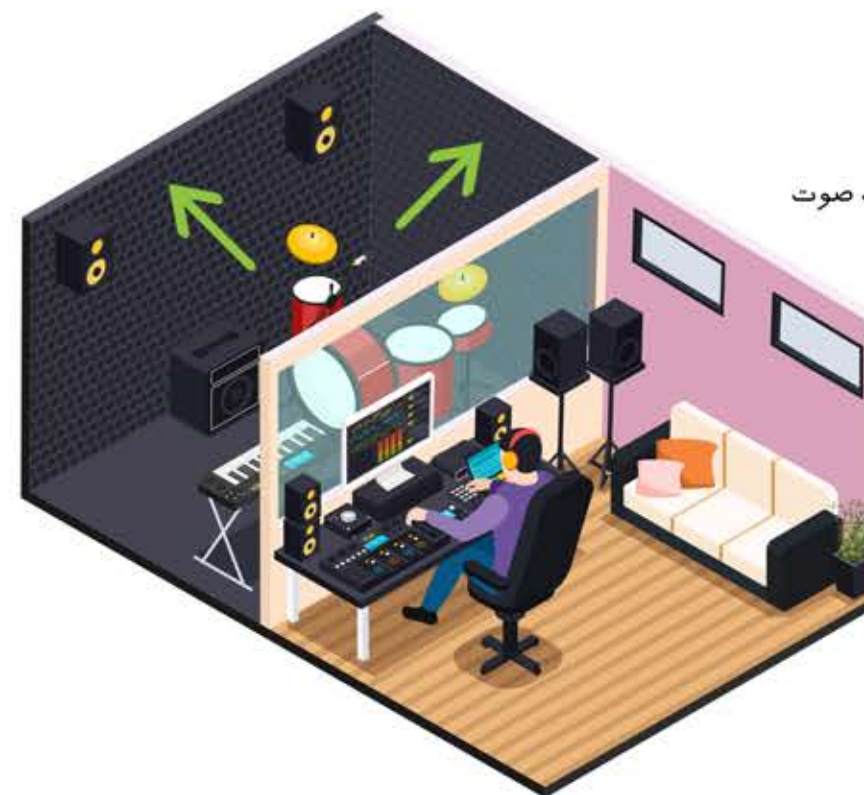
عایق رولی بدون روکش (IRB)	عایق رولی پشت چسب دار (IRB)	عایق رولی روکش آلومینیومی (IRC)
		
عایق رولی بدون روکش (IRB)	عایق رولی پشت چسب دار (IRB)	عایق رولی روکش دار (IRC)

عایق رولی										
۵۰	۴۰	۳۲	۲۵	۱۹	۱۶	۱۳	۹	۶	۳	ضخامت عایق mm
۱×۴	۱×۴	۱×۶	۱×۸	۱×۱۰	۱×۱۲	۱×۱۴	۱×۲۰	۱×۳۰	۱×۳۰	ابعاد رول (m ²)



عایق صوتی

از این نوع محصول به عنوان عایق و جاذب صوت استفاده می شود. عایق های صوتی گروه صنعتی لینکران به دو شکل ساده و موجدار (شانه تخم مرغی) تولید می شود. میزان عملکرد این نوع عایق ها در کاهش صوت، به ضریب جذب صوت و فرکانس منبع صوت وابسته است.



عایق صوتی		
ضخامت عایق mm	۱۳ شانه تخم مرغی	۲۵ شانه تخم مرغی
ابعاد (m ²)	۱×۱۴	۱×۸



عایق صوتی شانه تخم مرغی (IRW)



عایق صوتی ساده (IRB)



Acoustic Room

عایق های لوله ای

ضخامت عایق (mm)					سایز لوله			قطر داخلی عایق لوله ای (mm)
۳۲	۲۵	۱۹	۱۳	۹	لوله های ۵ لایه (mm)	لوله های مسی (inch)	لوله های فولادی (inch)	
متر از عایق در هر کارتن بر حسب ضخامت عایق (m)								
۴۴	۴۴	۸۰	۱۴۰	۲۴۰	-	۱/۴	-	۶
۴۴	۴۴	۸۰	۱۲۰	۲۴۰	-	-	-	۸
۴۰	۴۰	۶۴	۱۲۰	۲۲۰	-	۳/۸	۱/۸	۱۰
۴۰	۴۰	۶۴	۱۱۰	۲۲۰	-	۱/۲	-	۱۲
۴۰	۴۰	۶۰	۹۲	۱۶۰	۱۶	۵/۸	۱/۴	۱۶
۳۲	۳۲	۶۰	۸۸	۱۲۰	-	۳/۴	۳/۸	۱۸
۳۲	۳۲	۵۰	۸۴	۱۲۰	۲۰	-	-	۲۰
۳۲	۳۲	۵۰	۸۴	۱۲۰	-	۷/۸	۱/۲	۲۲
۲۴	۲۴	۴۰	۷۸	۱۰۰	۲۵	۱	-	۲۵
۲۴	۲۴	۴۰	۷۲	۹۸	-	۱ ۱/۸	۳/۴	۲۸
۲۴	۲۴	۳۶	۶۰	۸۰	۳۲	-	-	۳۲
۲۴	۲۴	۳۶	۵۸	۶۰	-	۱ ۳/۸	۱	۳۵
۱۶	۲۲	۲۴	۴۰	۵۰	-	۱ ۵/۸	۱ ۱/۴	۴۲
۱۴	۱۸	۲۴	۴۰	۵۰	-	-	۱ ۱/۲	۴۸
۱۰	۱۲	۲۲	۳۶	۴۶	-	۲ ۱/۸	-	۵۴
۱۰	۱۲	۲۲	۳۲	۴۶	-	-	۲	۶۰
۸	۱۰	۱۸	۲۶	۴۰	-	۳	۲ ۱/۲	۷۶
۸	۸	۱۴	۲۴	۳۶	-	۲ ۱/۲	۳	۸۹
۶	۶	۱۲	۲۰	۳۲	-	-	۴	۱۱۴
					-	-	۵	۱۴۰

Elastomer Pipe Insulation

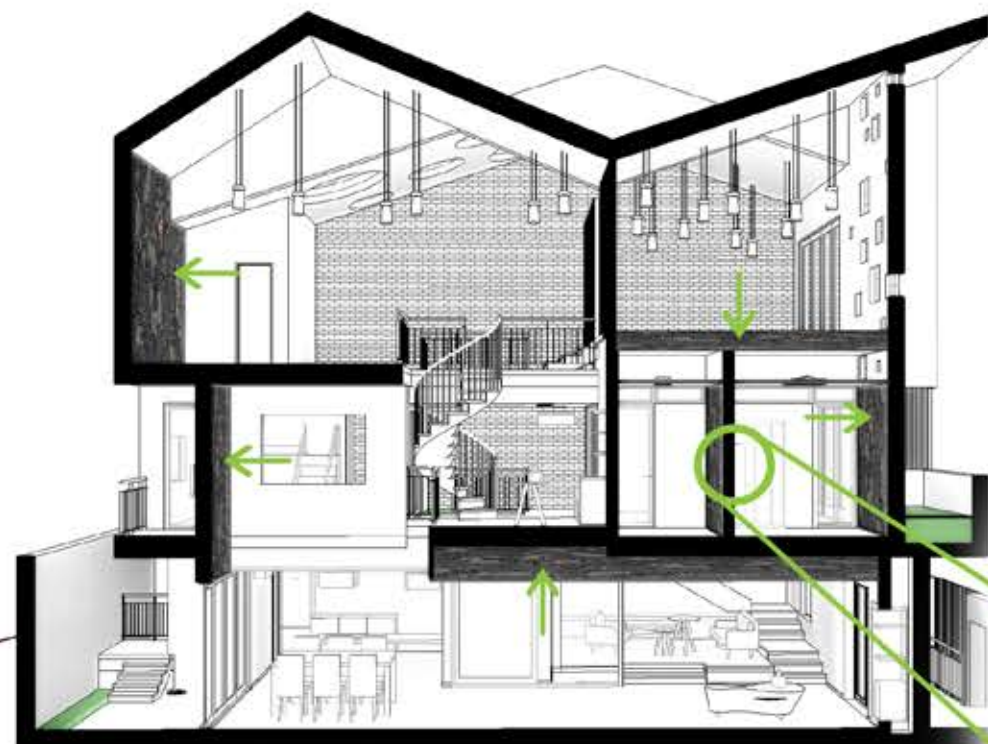
عایق لوله ای

از این محصول جهت عایق کاری خطوط پائینگ واحدهای صنعتی در محدوده ی دمایی مربوط به فن کوئل، دستگاه های تهویه مطبوع و سایر لوله های تاسیساتی استفاده می شود. عایق های لوله ای گروه صنعتی لینکران به چهار شکل، ساده، روکش آلومینیومی، پروتکت بلک و چاک دار تولید می شود.



عایق آکوستیک

از این نوع محصول به عنوان عایق صوتی با عملکرد جذب صدای بالا و قابل استفاده در کف ها، دیوارها، سقف ها، خطوط لوله، دستگاه های تهویه مطبوع و سایر دستگاه های تاسیساتی می باشد. عایق های آکوستیک گروه صنعتی لینکران به علت مقاومت مکانیکی بالا، دارای دوام و استحکام بیشتر نسبت به سایر عایق های تاسیساتی بوده و این ویژگی سبب شده است تا بتوان از این محصول در زیر سازی پروژه های ساختمانی و صنعتی بهره برد.



عایق آکوستیک		
ضخامت عایق mm	۱۳ پانلی	۲۵ پانلی
ابعاد (م ^۲)	۱×۱	۱×۱

ACOUSTIC



عایق اینسپایر

عایق های اینسپایر گروه صنعتی لینکران با تکنولوژی روز دنیا تولید شده و به جهت ساختار خاص و فرمولاسیون ویژه برای استفاده در پروژه های با حساسیت بالا مانند صنایع پزشکی و دارویی، صنایع نفت، گاز و پتروشیمی، پالایشگاه ها، صنایع پایین دستی نفت، نیروگاه ها، تاسیسات زیر زمینی و تونلی، مترو و ... مناسب هستند. از ویژگی های این عایق ها می توان به داشتن گرید C ضدحریق، خاصیت ضد دود و ضد چکه کردن مذاب اشاره کرد. از طرفی این عایق ها دارای خواص حرارتی خوبی همچون ضریب هدایت حرارتی بسیار پایین و میزان جذب رطوبت کم می باشند. تنوع رنگی عایق های اینسپایر، موجب زیبایی فضاهای تاسیساتی و سهولت تفکیک لوله های رفت و برگشت تاسیساتی مانند خطوط لوله ای آب سرد و گرم می گردد.

این عایق ها به سبب داشتن خواص هالوژن فری، دوستدار محیط زیست هستند. عایق های سبز رنگ اینسپایر علاوه بر ویژگی های فوق، دارای خواص آنتی باکتریال بوده و از رشد و نمو باکتری و میکروب ممانعت به عمل می آورند.

عایق اینسپایر

ضریب هدایت حرارتی (W/mK)	چگالی (Kg/m ³)	ضریب جذب آب	بازه دمایی قابل استفاده (°C)	درصد صرفه جویی انرژی
0.036	50~60	$\mu \geq 7000$	(-50)-(+110)	70% ~ 94%

INSPIRE



ملزومات نصب



چسب عایق

برای اتصال عایق های الاستومری گروه صنعتی لینکران به یکدیگر یا به سطوح مختلف مانند سطح کانال، مخازن، لوله، دیوار و... از چسب مخصوص عایق الاستومری گروه صنعتی لینکران استفاده می گردد. این چسب به گونه ای طراحی و تولید شده که استفاده از آن در سطح عایق الاستومری مانع از ایجاد خوردگی می شود. این چسب از نظر سازگاری حرارتی با عایق الاستومری از انطباق لازم برخوردار است. چسب مخصوص عایق گروه صنعتی لینکران در قوطی های فلزی یک و سه لیتری تولید می گردد.



IGM

نوار درزگیر الاستومری

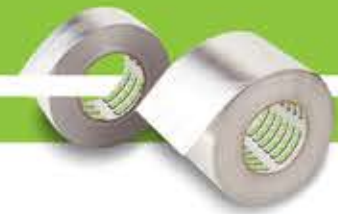
از این نوع نوار درزگیر جهت درزبندی در طول عایق لوله ای، رولی و اتصالات سر به سر عایق الاستومری استفاده می شود. نوار درزگیر گروه صنعتی لینکران در عرض و ضخامت های مختلف از جنس عایق الاستومری و به صورت پشت چسب دار نخ دار تولید می گردد.



IRT

نوار درزگیر آلومینیومی

از این نوع نوار درزگیر برای درزبندی در طول عایق لوله ای، رولی و پوشاندن اتصالات سر به سر عایق های الاستومری با روکش آلومینیومی استفاده می شود. همچنین برای مکان هایی که عایق الاستومری در مجاورت رطوبت، بخار، مواد شیمیایی، روغن، تابش مستقیم خورشید و... قرار دارد، نوار درزگیر آلومینیومی گروه صنعتی لینکران به کار می رود. این محصول از جنس آلومینیوم مسلح و به صورت پشت چسب دار تولید می شود.



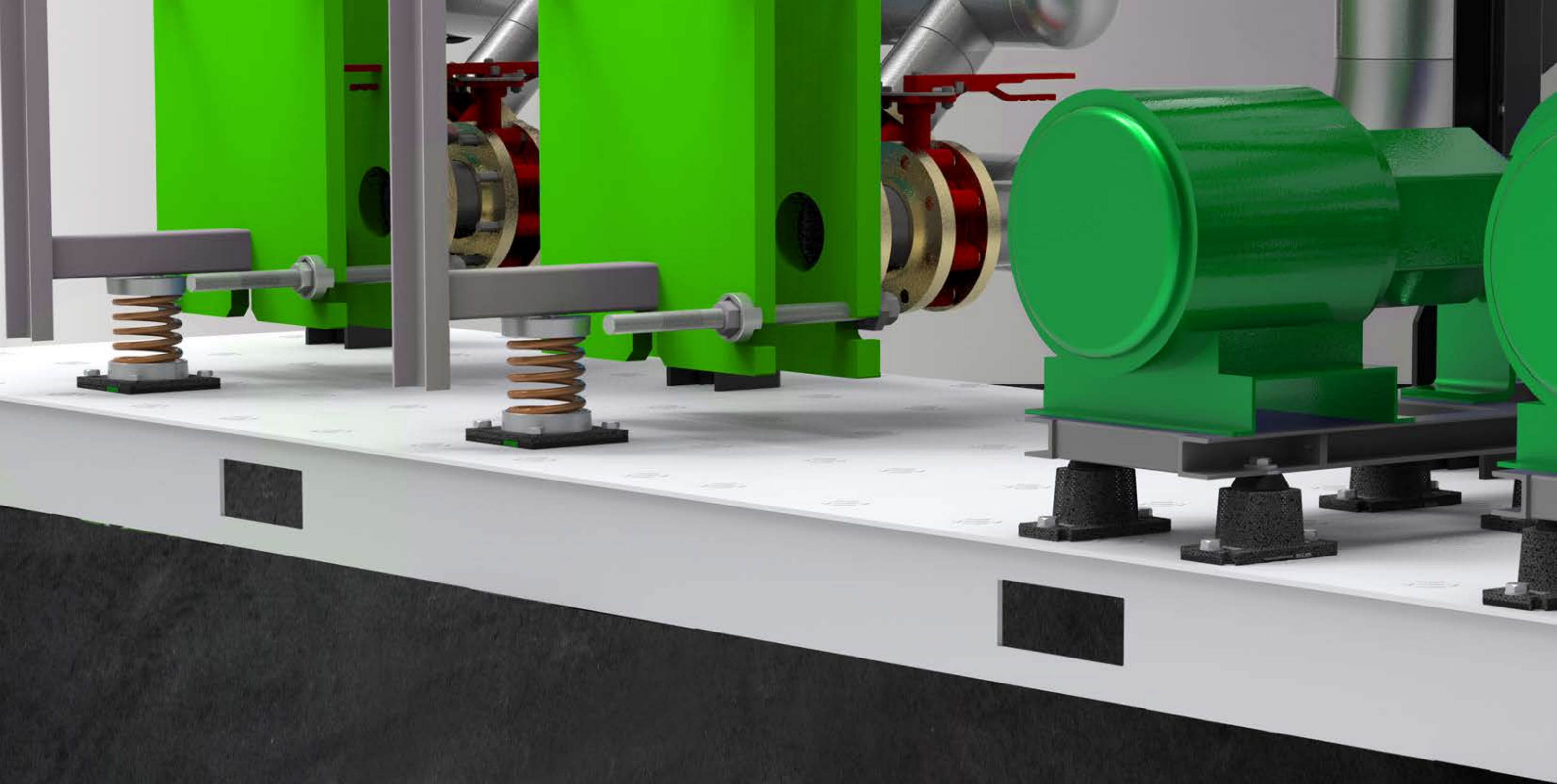
IAT

نوار درزگیر برزنتی

از این نوع نوار درزگیر به منظور درزبندی در طول عایق لوله ای، رولی و پوشاندن اتصالات سر به سر عایق های الاستومری استفاده می شود. همچنین برای مکان هایی که عایق الاستومری در مجاورت رطوبت، بخار مواد شیمیایی، روغن، تابش مستقیم خورشید و... قرار دارد و استحکام کششی بیشتری مورد نیاز است، از این نوار درزگیر استفاده می گردد.



ITT



لرزه گیر مکانیکی
Vibration Isolator

لرزه گیر مکانیکی

امروزه بیشتر ساختمان های مدرن مجهز به دستگاه های مکانیکی نظیر سیستم های تهویه مطبوع هستند که این تجهیزات مکانیکی ارتعاشات، شوک و نویز ایجاد می کنند. هدف از به کارگیری لرزه گیرهای مکانیکی، کاهش انتقال لرزش و نویز ناشی از تجهیزات مکانیکی به سازه کارخانه های صنعتی، آپارتمان های مسکونی و بیمارستان ها می باشد.



طراحی و تحلیل دقیق مهندسی

تولید بر مبنای سفارش

جلوگیری از انتقال لرزش و ارتعاشات تجهیزات به ساختمان

کاهش آلودگی صدا

افزایش عملکرد و بهره وری سیستم

دوام و طول عمر قابل توجه

کاهش هزینه در عملیات تعمیر و نگهداری سیستم

صرفه جویی در زمان نصب و سهولت اجرا



لرزه گیر لاستیکی

لرزه گیرهای لاستیکی لینکران از لاستیک طبیعی ساخته شده اند و به عنوان راه حلی ساده، قابل اطمینان و مقرون به صرفه برای جذب لرزش، شوک و کاهش نویز به کار میروند. لاستیک طبیعی به عنوان یک ماده فنری به دلیل ماندگاری، انعطاف پذیری، کم هزینه بودن، مقاومت در برابر طیف گسترده ای از دماها و همچنین قابلیت استفاده در مجاورت فلزات از اهمیت ویژه ای برخوردار است. لاستیک طبیعی به دلیل این خصوصیات و توانایی کاهش انتقال لرزش و نویز در محیط های سخت، در بسیاری از لرزه گیرهای لاستیکی لینکران استفاده می شود.



لرزه گیر لاستیکی سوراخ دار

لرزه گیرهای لاستیکی سوراخدار که به لرزه گیر فن کوئل معروف می باشند، برای جذب نویز و ارتعاشات فرکانس بالای ماشین آلات و تجهیزات کوچکتر، ایجاد اتصال انعطاف پذیر در آویز راد و جلوگیری از انتقال صوت به سقف استفاده می شود. این لرزه گیرها با دفلکشن مناسب دارای جذب انرژی بالا می باشند.

نام محصول	کد محصول	سایز سوراخ	رنج تحمل بار (kgf)
لرزه گیر لاستیکی سوراخدار	VRN	M8 - M10 - M12	20 - 40



لرزه گیر رابر هنگر

لرزه گیرهای رابر هنگر (Rubber Hanger) به صورت اتصال انعطاف پذیر راد آویز در تجهیزات مکانیکی، لوله های فن کوئل و کانال ها برای دمپ ارتعاشات فرکانس بالا و جلوگیری از انتقال لرزش ها به سقف به کار می روند.

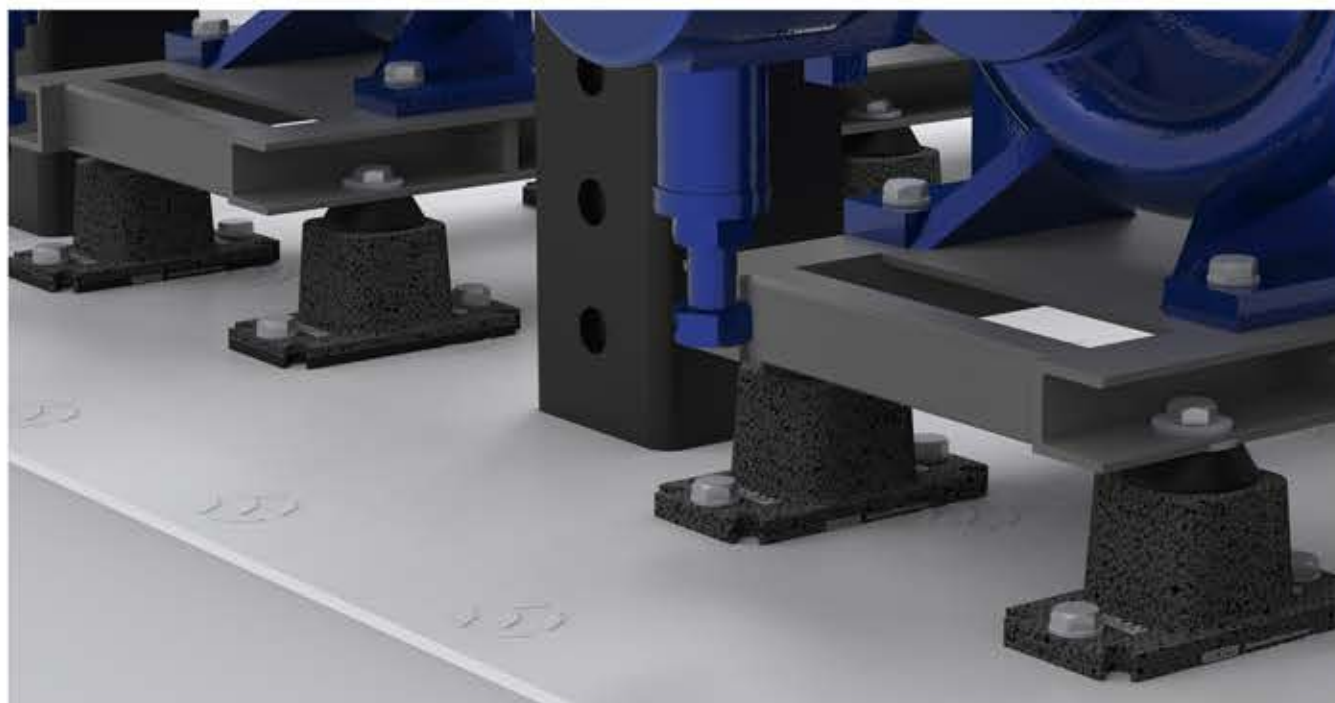
نام محصول	کد محصول	سایز سوراخ	رنج تحمل بار (kgf)
لرزه گیر رابر هنگر	VRH	M8 - M10 - M12	20 - 40



لرزه گیر لاستیکی مهاردار

لرزه گیرهای لاستیکی مهاردار لینکران شامل لاستیک با سختی مشخص و قاب چدنی است که بین تجهیزات مکانیکی و کف قرار می گیرند و برای جذب ارتعاشات فرکانس بالا در این تجهیزات به کار می روند.

نام محصول	کد محصول	رنج تحمل بار (kgf)
لرزه گیر لاستیکی مهاردار	VRR	50 - 450



لرزه گیر فنری

لرزه گیرهای فنری شرکت لینکران در سه نوع پلیت دار، اسپرینگ هنگر (Spring Hanger) و مهاردار (به شکل تک فنره، دوفنره و چهارفنره) تولید می شوند که برای کاهش انتقال نویز، شوک و ارتعاش تولیدشده توسط تجهیزات مکانیکی و صنعتی همچون پمپ ها، برج های خنک کننده، چیلرها، دیگ های بخار و کمپرسور استفاده می گردند. همچنین این نوع لرزه گیرها برای جذب بارهای نوسانی با فرکانس های متفاوت و بارهای جانبی وارده به سازه توصیه می شود.



لرزه گیر فنری پلیت دار

لرزه گیر فنری پلیت دار لینکران به منظور دمپ لرزش های فرکانس پایین در کانال های هواساز، فن ها، چیلرها و تجهیزات HVAC طراحی شده اند. فنر فولادی این لرزه گیرها با نسبت مناسب بین قطر بیرونی و ارتفاع طراحی میشوند. در اتصال کوئل فنر و پلیت تحتانی لرزه گیرهای فنری پلیت دار لینکران از عملیات جوشکاری استفاده نشده است، زیرا در صورت جوشکاری تنش هایی در مناطق جوش ایجاد و منجر به خرابی فنرها می شود. در مونتاژ این نوع لرزه گیرها از قطعات و متریال ویژه شامل هوزینگ مخصوص فنر، پلیت فولادی و پدهای پلیمری استفاده شده است که باعث افزایش دوام، استحکام و انعطاف پذیری می شود. مقدار حداکثر دفلکشن این لرزه گیرها بر اساس دور تجهیزات تعیین می گردد. این محصول برای بارهای جانبی توصیه نمیشود و مطابق جدول زیر برای تحمل بارهای متفاوت در دو نوع تولید می گردد.

لرزه گیر فنری پلیت دار بارهای سبک

کد محصول: VSN

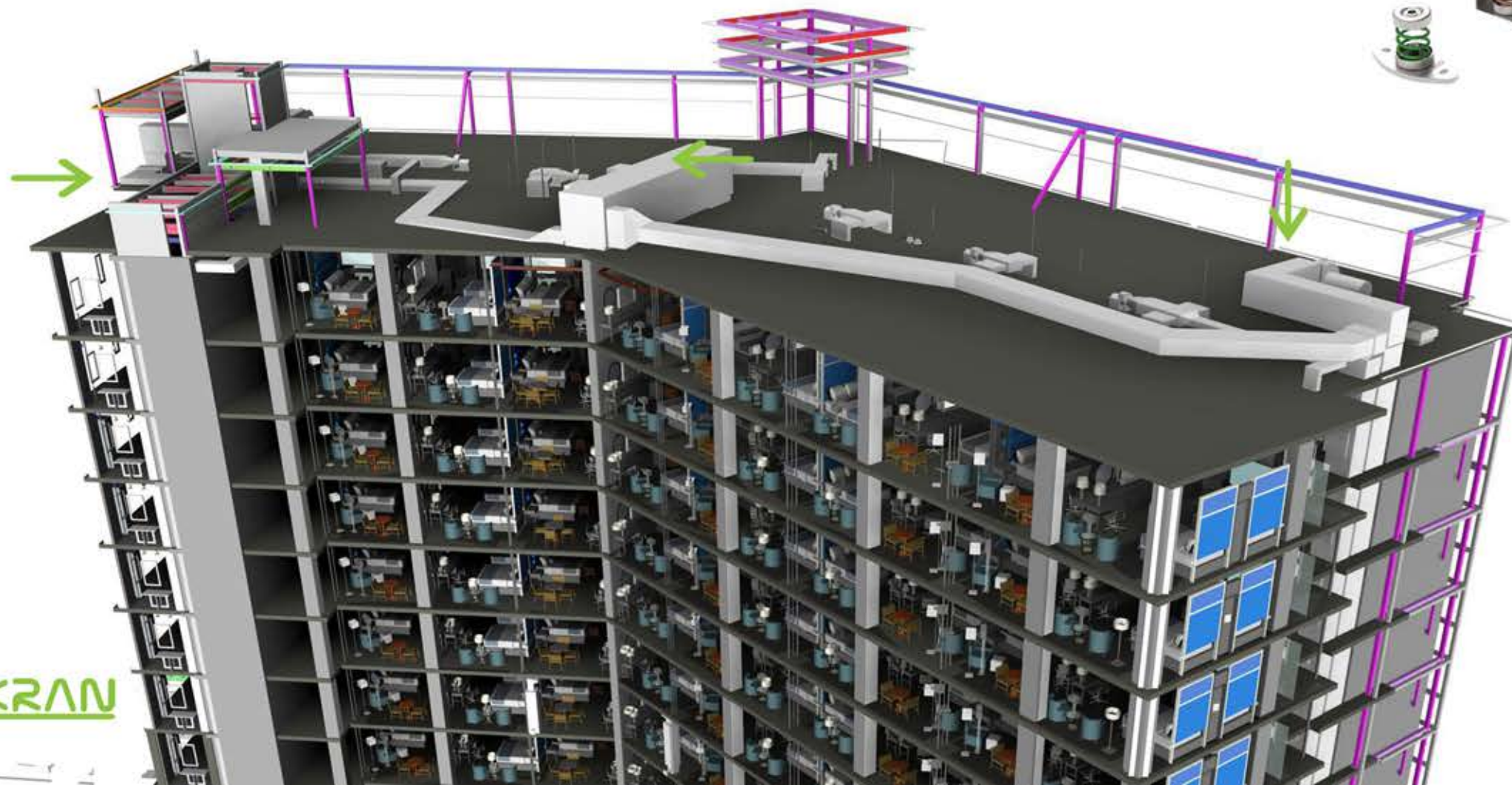
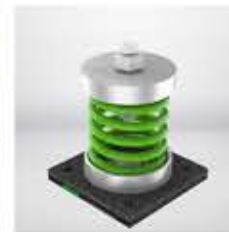
بازه بار طراحی: 20 - 100 kgf



لرزه گیر فنری پلیت دار بارهای سنگین

کد محصول: VSC

بازه بار طراحی: 100 - 800 kgf



لرزه گیر اسپرینگ هنگر

لرزه گیرهای اسپرینگ هنگر (Spring Hanger) به منظور جلوگیری از انتقال لرزش به سازه ساختمان از طریق لوله کشی، کانال هوا و تجهیزات معلق طراحی شده است. قاب فولادی این لرزه گیرها دارای مقاومت مطلوب در برابر خم شدن تحت بارهای سنگین می باشد. قطعه لاستیکی در بالای قاب فولادی با توزیع یکنواخت بار در صفحه زیرین محفظه فولادی، انتقال لرزش ها و نویز را کاهش می دهد. همچنین این قطعه از وارد شدن ارتعاشات فرکانس بالا به سازه لرزه گیر جلوگیری می کند.

لرزه گیر فنری مهاردار

لرزه گیرهای فنری مهاردار لینکران به صورت تک فنر، دوفنر و چهار فنر به همراه عناصر لاستیکی، جهت جذب ارتعاشات ناشی از کارکرد تجهیزات مکانیکی مانند چیلرها، برج های خنک کننده و فن های صنعتی و کاهش انتقال نویز، شوک و لرزش فرکانس پایین تولید شده توسط این تجهیزات به سازه ساختمان تولید می شوند. استفاده از این لرزه گیرها برای تجهیزاتی که هنگام روشن و خاموش شدن، بارهای دینامیکی قابل توجهی ایجاد می کنند ضروری است. این لرزه گیرها دارای پایداری جانبی بالایی بوده و میزان فشردگی اولیه فنر به وسیله پیچ هایی در قسمت بالای قاب قابل تنظیم می باشد.

نام محصول	کد محصول	رنج تحمل بار (kgf)
لرزه گیر اسپرینگ هنگر	VSH	20 - 100

نام محصول	کد محصول	رنج تحمل بار (kgf)
لرزه گیر فنری مهاردار	VSR	200 - 3200





سیستم ساپورت و نصب تاسیسات
Modular Support System

LINKRAN

سیستم های سپورت و نصب تاسیسات

سیستم های سپورت و نصب تاسیسات لینکران سیستمی پیش ساخته است که با ویژگی های منحصر به فرد خود جایگزینی مناسب برای سیستم سنتی، نبشی و ناودانی در اجرای سپورت تاسیسات مکانیکی و الکتریکی می باشد. بدون شک وضعیت کنونی سیستم سپورتنگ در بخش تاسیسات نیازمند بازنگری است و این امر تغییر در نگرش جامعه مهندسين اعم از مشاورين، پیمانکاران و کارفرمایان محترم را می طلبد. ضمن اینکه بحث هزینه ها از این منظر دور نمانده و بررسی های انجام شده نشان میدهد این سیستم به مراتب به صرفه تر از سیستم سنتی می باشد. یکی از مهمترین اجزای تاسیساتی که نیاز به طراحی دقیق سپورت دارند لوله ها هستند. برای انتخاب سپورت لوله، نیاز به تفکیک لوله ها بر مبنای استاندارد است. جدول صفحه بعد به مشخصات فنی لوله ها در استانداردهای رایج اشاره مینماید.

جدول استاندارد لوله ها

DN NW	Inch Inch	Dia. Ø mm	Thickness mm	Empty kg/m	Water Fill kg/m	Isolated kg/m	DN NW	Dia. Ø mm	Thickness mm	Empty kg/m	Water Fill kg/m	Isolated kg/m	
Steel Pipes (DIN 2440)							Cast Iron Pipe, (GA, DIN 19 500)						
8	1/4"	13.5	2.35	0.65			50	60.0	3.50	5.30	7.50		
10	3/8"	17.2	2.35	0.89	1.01	1.3	70	80.0	3.50	7.10	11.28		
15	1/2"	21.3	2.65	1.27	1.47	1.8	100	112.0	4.00	10.30	18.79		
20	3/4"	26.9	2.65	1.65	2.02	2.4	125	137.0	4.00	13.70	26.76		
25	1"	33.7	3.25	2.55	3.30	3.9	150	162.0	5.00	17.30	35.43		
32	1 1/4"	42.4	3.25	3.28	4.30	5.7	200	212.0	6.00	32.70	64.10		
40	1 1/2"	48.3	3.25	3.77	5.15	6.6	40	48.0	3.5	3.00	4.40		
50	2"	60.3	3.65	5.33	7.55	9.9	50	58.0	3.5	4.30	6.40		
65	2 1/2"	76.1	3.65	6.80	10.52	15.0	70	78.0	3.5	5.90	9.90		
80	3"	88.9	4.05	8.85	13.98	19.9	100	110.0	3.5	8.40	17.70		
100	4"	114.3	4.50	12.60	21.30	30.9	125	135.0	4.0	11.80	24.50		
125	5"	139.7	4.85	16.90	30.17	40.6	150	160.0	4.0	14.10	32.30		
150	6"	165.1	4.85	20.10	39.06	50.4	200	210.0	5.0	23.10	54.60		
Steel Pipes (DIN 2448)							250	274.0	5.5	33.30	87.70		
10		17.2	1.80	0.69	0.83	1.5	300	326.0	6.0	43.20	120.80		
15		21.3	2.00	0.96	1.20	2.5	400	429.0	8.1	75.50	208.80		
20		26.9	2.30	1.41	1.80	3.2	500	532.0	9.0	104.30	311.80		
25		33.7	2.60	2.01	2.65	4.3	600	635.0	9.9	137.10	434.20		
32		44.5	2.60	2.70	3.91	5.5	PE Pipes						
40		48.3	2.60	2.95	4.41	6.0	26	32.0	3.0	0.27	0.80		
46		51.0	2.60	3.12	4.77	6.5	34	44.0	3.0	0.34	1.25		
50		57.0	2.90	3.90	5.96	7.6	40	50.0	3.0	0.44	1.96		
50		60.3	2.90	4.14	6.47	9.0	50	56.0	3.0	0.50	2.46		
57		63.5	2.90	4.36	6.97	9.5	60	63.0	3.0	0.56	3.11		
65		76.1	2.90	5.28	9.16	13.9	70	75.0	3.0	0.67	4.41		
76		82.5	3.20	6.31	10.86	15.2	80	90.0	3.5	0.95	6.36		
80		88.9	3.20	6.81	12.15	18.4	100	110.0	4.3	1.43	9.50		
94		101.6	3.60	8.76	15.76	24.8	125	125.0	4.9	1.81	12.27		
100		108.0	3.60	9.33	17.31	27.5	125	140.0		2.28	15.39		
100		114.3	3.60	9.90	18.90	28.8	150	160.0	6.2	3.00	20.10		
		127.0	4.00	12.20	23.32	35.1	200	200.0	6.2	3.83	31.45		
125		133.0	4.00	12.80	25.07	36.5	250	250.0	7.8	6.01	49.15		
125		139.7	4.00	13.50	27.12	38.2	Copper Pipes (DIN 1786&1754)						
		152.4	4.50	16.40	32.54	46.5	10	10.0	1.0	0.25	0.30	0.4	
150		159.0	4.50	17.10	34.76	48.9	12	12.0	1.0	0.30	0.38	0.5	
150		168.3	4.50	17.10	36.93	50.6	15	15.0	1.0	0.39	0.52	0.8	
		177.8	5.00	21.30	43.40	58.9	18	18.0	1.0	0.47	0.67	1.0	
		193.7	5.40	25.00	51.26	66.5	22	22.0	1.0	0.58	0.90	1.3	
200		219.1	5.90	31.00	64.73	79.5	28	28.0	1.5	1.11	1.60	2.4	
		267.0	6.30	40.60	91.40	108.5	35	35.0	1.5	1.42	2.21	3.1	
250		273.0	6.30	41.60	95.40	111.7	42	42.0	1.5	1.70	2.89	4.4	
		298.5	7.10	51.10	117.60	137.5	54	54.0	2.0	2.91	4.87	7.3	
		318.0	7.10	57.40	129.50	150.0	64	64.0	2.0	3.47	6.29	9.8	
300		323.9	7.10	55.60	130.85	150.0	70	70.0	2.0	3.80	7.21	12.9	
400		406.4	8.80	85.90	204.40	227.7	74	74.0	2.0	4.03	7.87	13.5	
500		508.0	11.00	135.00	320.50	345.5	80	80.0	2.0	4.36	8.89	14.7	
PVC Pipes							104	104.0	2.0	5.70	13.55	25.5	
50		50.0	1.8	0.24	1.28		125	125.0	3.0	10.20	21.31	33.5	
60		63.0	1.9	0.30	1.99		131	131.0	3.0	10.70	22.96	35.0	
70		75.0	1.9	0.49	3.93								
100		110.0	2.7	1.02	8.00								
125		125.0	3.1	1.35	12.43								
150		160.0	3.9	2.15	18.03								



مقاومت در برابر خوردگی

صرفه جویی در زمان نصب و سهولت اجرا

طراحی و تحلیل دقیق مهندسی

به حداقل رساندن بار ناشی از سپورت ها

افزایش عملکرد و بهره وری سیستم

افزایش سرعت عمل و اطمینان با حذف جوشکاری و سوراختگی

تولید بر مبنای سفارش

کاهش هزینه در عملیات تعمیر و نگهداری سیستم

اتصالات پروفیل تیپ C

اتصالات پروفیل لینکران جهت اتصال پروفیل های تیپ C لینکران به یکدیگر و همچنین به سقف، دیوار یا هر سازه دیگری استفاده میشوند. این اتصالات براساس شکل ظاهری به انواع U شکل، L شکل، زاویه ای، صفحه ای، لبه دار و پلیتدار تقسیم بندی می شوند که این تنوع موجب سهولت در نصب و اجرای انواع ساپورت می گردد.



کد محصول	طول براکت (mm)
RCS.0135	150
RCS.0235	250
RCS.0335	350
RCS.0435	450

ابعاد براکت مقطع پروفیل: ۲۵x۳۵

RCS

پروفیل فولادی تیپ C

پروفیل های فولادی گالوانیزه لینکران در سیستم های ساپورت تاسیسات، جهت مهار کانال، سینی کابل، انواع لوله و برخی قطعات خاص در سازه های ساختمانی استفاده می گردند. این پروفیل ها در تیپ C برای تحمل بارهای سبک طراحی شده است.

درپوش انتهای پروفیل

درپوش های انتهای پروفیل لینکران جهت مسدود کردن انتهای انواع پروفیل در ابعاد مختلف، جهت جلوگیری از آسیب های ناشی از برش نامناسب پروفیل به افراد و زیبایی ظاهری سازه ساپورت ها به کار می روند.

براکت فولادی تیپ C

براکت های لینکران جهت مهار انواع لوله و سینی کابل عبوری از کنار دیوارهای بتنی و برای ساخت ساپورت های L شکل، T شکل و F شکل مورد استفاده قرار می گیرند.

پروفیل فولادی تیپ G

پروفیل های فولادی گالوانیزه لینکران در سیستم های سپورت تاسیسات، جهت مهار کانال، سینی کابل، انواع لوله و برخی قطعات خاص در سازه های ساختمانی استفاده می گردند. این پروفیل ها در تیپ G با لبه های داخلی دندانه دار برای تحمل بارهای نیمه سنگین طراحی شده است.



درپوش انتهای پروفیل

درپوش های انتهای پروفیل لینکران جهت مسدود کردن انتهای انواع پروفیل در ابعاد مختلف، جهت جلوگیری از آسیب های ناشی از برش نامناسب پروفیل به افراد و زیبایی ظاهری سازه سپورت ها به کار میروند.



براکت فولادی تیپ G

براکت های لینکران جهت مهار انواع لوله و سینی کابل عبوری از کنار دیوارهای بتنی و برای ساخت سپورت های L شکل، T شکل و F شکل مورد استفاده قرار می گیرند.

کد محصول	طول براکت (mm)
RGS.0121	180
RGS.0221	240
RGS.0321	360
RGS.0421	420

ابعاد براکت مقطع پروفیل: ۴۱×۲۱

RGS

کد محصول	طول براکت (mm)
RGD.0142	180
RGD.0242	240
RGD.0342	360
RGD.0442	420
RGD.0542	540
RGD.0642	660

ابعاد براکت مقطع پروفیل: ۴۱×۴۲

RGD

کد محصول	طول براکت (mm)
RGS.0141	180
RGS.0241	240
RGS.0341	360
RGS.0441	420
RGS.0541	540
RGS.0641	660

ابعاد براکت مقطع پروفیل: ۴۱×۴۱

RGS

کد محصول	طول براکت (mm)
RGS.0461	420
RGS.0561	540
RGS.0661	660
RGS.0761	780
RGS.0861	840
RGS.0961	960
RGS.1061	1020
RGS.1161	1140
RGS.1261	1200
RGS.1361	1320
RGS.1461	1440
RGS.1561	1500

ابعاد براکت مقطع پروفیل: ۴۱×۴۱

RGS

کد محصول	طول براکت (mm)
RGS.0481	420
RGS.0581	540
RGS.0681	660
RGS.0781	780
RGS.0881	840
RGS.0981	960
RGS.1081	1020
RGS.1181	1140
RGS.1281	1200
RGS.1381	1320
RGS.1481	1440
RGS.1581	1500

ابعاد براکت مقطع پروفیل: ۴۱×۸۱

RGS

اتصالات پروفیل تیپ G

اتصالات پروفیل لینکران جهت اتصال پروفیل های تیپ G لینکران به یکدیگر و همچنین به سقف، دیوار یا هر سازه دیگری استفاده میشوند. این اتصالات براساس شکل ظاهری به انواع U شکل، L شکل، زاویه ای، صفحه ای، لبه دار و پلیتدار تقسیم بندی می شوند که این تنوع موجب سهولت در نصب و اجرای انواع ساپورت می گردد.



پروفیل فولادی تیپ B

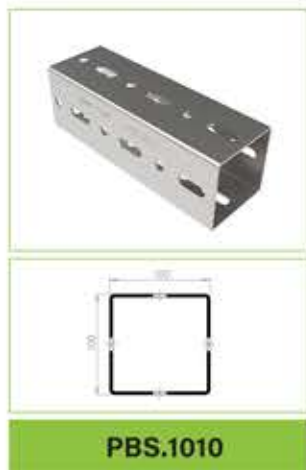
پروفیل های فولادی گالوانیزه لینکران در سیستم های ساپورت تاسیسات، جهت مهار کانال، سینی کابل، انواع لوله و برخی قطعات خاص در سازه های ساختمانی استفاده می گردند. این پروفیل ها در تیپ B برای تحمل بارهای سنگین طراحی شده اند.

درپوش انتهایی پروفیل

درپوش های انتهایی پروفیل لینکران جهت مسدود کردن انتهای انواع پروفیل در ابعاد مختلف، جهت جلوگیری از آسیب های ناشی از برش نامناسب پروفیل به افراد و زیبایی ظاهری سازه ساپورت ها به کار می روند.

براکت فولادی تیپ B

براکت های لینکران جهت مهار انواع لوله و سینی کابل عبوری از کنار دیوارهای بتنی و برای ساخت ساپورت های L شکل، T شکل و F شکل مورد استفاده قرار میگیرند.



کد محصول	طول براکت (mm)
RBS.0510	500
RBS.0610	600
RBS.0710	700
RBS.0810	800
RBS.0910	900
RBS.1010	1000
RBS.1110	1100
RBS.1210	1200
RBS.1310	1300
RBS.1410	1400
RBS.1510	1500
RBS.1610	1600
ابعاد براکت مقطع پروفیل: 100x100	

RBS

اتصالات پروفیل تیپ B

اتصالات پروفیل لینکران جهت اتصال پروفیل های تیپ B لینکران به یکدیگر و همچنین به سقف، دیوار یا هر سازه دیگری استفاده میشوند. این اتصالات براساس شکل ظاهری به انواع U شکل، L شکل، زاویه ای، صفحه ای، لبه دار و پلیتدار تقسیم بندی می شوند که این نوع موجب سهولت در نصب و اجرای انواع ساپورت می گردد.

			
FBA.5151	FBD.5171	FBD.5172	FBF.5123
			
FBL.5114	FBP.5162	FBU.5145	FBU.5148

سیستم انکراژ

انکرها جهت اتصال آویز راد به سقف یا پایه پروفیل به سازه بتنی یا فولادی مورد استفاده قرار می گیرند. این محصولات در دو نوع درون رزوه و بیرون رزوه قابل عرضه می باشند.

	طول (mm)	سایز	کد محصول
	80	M8	R-HPTIIZF-08080/15
	115	M10	R-HPTIIZF-10115/35
	120	M12	R-HPTIIZF-12120/25
	140	M16	R-HPTIIZF-16140/20
160	M20	R-HPTIIZF-20160/20	
RHPT			
	طول (mm)	سایز	کد محصول
	80	M8	R-XPT-08080/15
	115	M10	R-XPT-10115/45
	120	M12	R-XPT-12120/25
	140	M16	R-XPT-16140/20
160	M20	R-XPT-20160/20	
RXPT			
	طول (mm)	سایز	کد محصول
	30	M8	R-DCA-08-30
	40	M10	R-DCA-10-40
	50	M12	R-DCA-12-50
	65	M16	R-DCA-16-65
	80	M20	R-DCA-20-80
RDCA			
	طول (mm)	سایز	کد محصول
	43	M8	FHY M8
	52	M10	FHY M10
FHY			
	طول (mm)	سایز	کد محصول
	75	M8	FAZ II 8/10
	115	M10	FAZ II 10/30
	120	M12	FAZ II 12/20
	148	M16	FAZ II 16/25
172	M20	FAZ II 20/30	
FAZ II			
	طول (mm)	سایز	کد محصول
	50	M10	4ALL-10
	60	M12	4ALL-12
	70	M14	4ALL-14
4 All Plug			

بیم کلمپ

بیم کلمپ ها قطعاتی هستند که بدون نیاز به سوراخکاری و جوشکاری، برای نصب سازه ساپورت تجهیزات مکانیکی و الکتریکی به تیرهای فلزی اصلی و فرعی به کار می روند و موجب سهولت عملیات تعمیر و نگهداری می گردند.



	سایز پیچ	کد محصول
	M10	BRP.2610
	M12	BRP.2612
BRP		
	سایز پیچ	کد محصول
	M8	BSR.2708
	M10	BSR.2710
	M12	BSR.2712
BSR		
	سایز پیچ	کد محصول
	M10	BPR.2910
BPR		
	سایز پیچ	کد محصول
	M8	BUR.2508
	M10	BUR.2510
	M12	BUR.2512
	M16	BUR.2516
BUR		
	سایز پیچ	کد محصول
	M8	BHR.2808
	M10	BHR.2810
	M12	BHR.2812
	M16	BHR.2816
BHR		



بست لوله ثابت و متحرک

بست های لوله لینکران جهت مهار انواع لوله از جمله لوله های سیستم های سرمایشی و گرمایشی، اسپرینکلر، آب سرد و گرم مصرفی و خطوط لوله افقی و عمودی مطابق با سایز لوله مورد استفاده قرار می گیرند. با بهره گیری از بست های عایق دار می توان از تماس مستقیم فلز با فلز هنگام اتصال لوله به سازه سپورت و انتقال لرزش و صدا جلوگیری نمود.

بست کانال دایره ای	بست لوله کروی	بست لوله چنگکی	بست لوله عایق دار	بست لوله آتش نشانی گلابی شکل	بست لوله آتش نشانی کلویس	بست لوله بارهای سنگین دویایه	بست لوله چند منظوره
CRD	CUB	CGS	CMI	CSH	CCH	CSS	CST
بست لوله فیکس پوینت	بست اسلایدر عایق دار	بست اسلایدر پایه بلند	بست اسلایدر صنعتی	بست کانال دایره ای	بست لوله بارهای سنگین تک پایه	بست لوله فاضلابی	بست لوله پلیمری عایق دار
CFP	CCS	CFS	CHS	CTD	CBP	CPW	CPI
	پایه بست اسلایدر کوچک	پایه بست اسلایدر بزرگ	بست اسلایدر کوچک	بست اسلایدر بزرگ	بست لوله فاضلابی دیواری	بست لوله فاضلابی سقفی	
	CKS.0100	CKS.0350	CKA	CKB	CPR	CPC	



لوازم جانبی

نصب سپورت های مدولار تاسیساتی علاوه بر پروفیل های فولادی، اتصالات، براکت ها و بست های لوله نیازمند لوازم جانبی زیر می باشد.



کد محصول	سایز پیچ شش گوش
FHS.0820	M8
FHS.1025	M10
FHS.1225	M12
FHS.1630	M16

FHS



کد محصول	سایز واشر
FRW.0820	M8
FRW.1024	M10
FRW.1228	M12
FRW.1636	M16

FRW



کد محصول	سایز راد تمام روزه
FTR.0830	M8
FTR.1030	M10
FTR.1230	M12
FTR.1630	M16

FTR



کد محصول	سایز مهره
FHN.0813	M8
FHN.1017	M10
FHN.1219	M12
FHN.1624	M16

FHN



کد محصول	سایز کوبلینگ تبدیل راد
FAC.0810	M8 - M10
FAC.1012	M10 - M12
FAC.1216	M12 - M16
FAC.1620	M16 - M20

FAC



کد محصول	سایز کوبلینگ افزایش طول راد
FRC.0830	M8×30
FRC.1040	M10×40
FRC.1240	M12×40
FRC.1650	M16×50
FRC.2060	M20×60
FRC.2070	M20×70

FRC



کد محصول	سایز پیچ آداپتور
FAB.0808	M8 - M8
FAB.0810	M8 - M10
FAB.1008	M10 - M08
FAB.1010	M10 - M10
FAB.1012	M10 - M12
FAB.1210	M12 - M10
FAB.1212	M12 - M12
FAB.1216	M12 - M16
FAB.1612	M16 - M12
FAB.1616	M16 - M16

FAB



کد محصول	سایز ابزار نصب اتکر شریه ای
FPA.3108	M8
FPA.3110	M10
FPA.3112	M12

FPA



کد محصول	سایز پیچ خودکار
FDS.3916	M3.9×16
FDS.4216	M4.2×16

FDS

پروفیل فلنج کانال، گوشه و کلیپس

اتصالات کانال هوای لینکران قطعاتی پیش ساخته از ورق های گالوانیزه هستند که جهت صرفه جویی در زمان نصب و سهولت در اجرای سیستم های کانال هوا بدون نیاز به عملیات سوراخکاری و جوشکاری مورد استفاده قرار میگیرند.



ASSEMBLED **DFC.2008** **DFP.2023**



ASSEMBLED **DFC.3010** **DFP.3028**



ASSEMBLED **DFC.4012** **DFP.4030**



DGC.3013



کد محصول	نوع ماستیک
DMS.2100	ماستیک درزبند فلنج
DMS.2200	ماستیک درزبند فلنج دمابالا

DMS



کد محصول	سایز نوار گسکت فلنج
DNG.1504	فلنج 20
DNG.2004	فلنج 30
DNG.3004	فلنج 40

DNG

اتصال دوزنقه‌های وافل انکر

امکان نصب استاندارد تاسیسات حامل انرژی و سیالات در بسترهای سازه‌ای با توجه به تنوع سازه در صنعت و ساختمان از اهمیت ویژه‌ای برخوردار است. قطعه FWS.4012 امکان نصب اصولی و استاندارد اسپورت‌های تاسیساتی را زیر سقف وافل مهیا می‌کند. انطباق مقطع ماهیچه‌ای سقف وافل و قطعه FWS.4012 به لحاظ مهندسی، مقاومت لازم در برابر نیروهای در نظر گرفته شده را تضمین می‌کند. مشکلاتی نظیر وجود میلگردهای تقویت سازه وافل، عدم امکان نصب انکر در شرایط استاندارد و توصیه شده سازنده آن و عدم انطباق مستقیم ضخامت و شرایط هندسی سقف وافل با پارامترهای محدودکننده در انکر، به‌وسیله طراحی، مهندسی، تولید و به کارگیری قطعه FWS.4012 به‌طور مناسبی مرتفع گردیده است.



FWS.4012



انکر چنل

برنامه‌ریزی و کنترل در پیشبرد اهداف ساخت، راه‌اندازی و بهره‌برداری فازهای مختلف پروژه باعث صرفه‌جویی در زمان، افزایش کیفیت اجرا و دوام تجهیزات می‌گردد. قطعه انکر چنل PAC.5436 برای تحمل نیروهای طراحی و امکان نصب تجهیزات تاسیساتی و نمای پروژه، طراحی، مهندسی و تولید شده است. این قطعه حین عملیات بتن‌ریزی در پروژه در مختصات مورد نظر قرار گرفته و نصب می‌شود؛ بعد از عملیات بتن‌ریزی در سازه بتن‌دفع می‌گردد. پس از اتمام عملیات سازه بتن اصلی، قطعه PAC.5436 به‌وسیله خروج فوم فیلر الاستومری تعبیه شده، ریل استاندارد و عاری از ذرات بتن و بنایی جهت نصب تی‌بولت داخل آن مهیا می‌شود. با استفاده از قطعه انکر چنل PAC.5436 می‌توان المان‌های نما، تاسیسات و تجهیزات را بدون نیاز به اشغال فضای اضافی و عملیات جوشکاری با اطمینان نصب نمود.



PAC.5436



همکاری با شرکت ها

**Cooperation
with Companies**



International
پروژه های
پروون مرزی



پروژه های بین‌المللی



صحن حضرت زینب کربلا - عراق

- عایق الاستومری
- سیستم های ساپورت و نصب تاسیسات
- سال ۱۴۰۰



بیمارستان الزبیر بصره - عراق

- عایق الاستومری
- سال ۱۴۰۰



سد شاه و عروس کابل

- سیستم های ساپورت و نصب تاسیسات
- سال ۱۴۰۰



بیمارستان ابوالخصیب بصره - عراق

- عایق الاستومری
- سال ۱۴۰۰

Modern Construction
Industrial Materials

پروژه صحن حضرت زهرانجف اشرف

سال ۱۳۹۴ الی ۱۳۹۵



سیستم های ساپورت و نصب تاسیسات

لرزه گیر مکانیکی

عایق الاستومری

Educational research

آموزشی-پژوهشی

پروژه های

دانشگاه

صنعتی شریف

سال ۱۳۹۵ الی ۱۳۹۷



سیستم های ساپورت و نصب تاسیسات

لرزه گیر مکانیکی

عایق الاستومری

دانشگاه

دریانوردی چابهار

سال ۱۳۹۳ الی ۱۳۹۵



سیستم های ساپورت و نصب تاسیسات

انرژی گیر مکانیکی

عایق الاستومری

دانشگاه

علوم پزشکی شیراز

سال ۱۳۹۷ الی ۱۳۹۸



سیستم های ساپورت و نصب تاسیسات

انرژی گیر مکانیکی

عایق الاستومری

Educational research

آموزشی-پژوهشی

پروژه های



دانشکده صنعتی مالک اشتر اصفهان

- عایق الاستومری
- سیستم های ساپورت و نصب تاسیسات
- سال ۱۳۹۹ الی ۱۴۰۰



دانشگاه جامع امام حسین تهران

- عایق الاستومری
- سال ۱۳۹۴

Modern Construction
Industrial Micherdis

Educational research

آموزشی-پژوهشی

پروژه های



پژوهشکده رویان

- عایق الاستومری
- سیستم های ساپورت و نصب تاسیسات
- سال ۱۳۹۶ الی ۱۳۹۸



پارک فناوری پردیس

- عایق الاستومری
- سیستم های ساپورت و نصب تاسیسات
- سال ۱۳۹۶ الی ۱۴۰۱

Modern Construction
Industrial Micherdis

Educational research

آموزشی-پژوهشی

پروژه های



پارک فناوری بومن

- عایق الاستومری
- سیستم های ساپورت و نصب تاسیسات
- سال ۱۳۹۵ الی ۱۳۹۹



دانشگاه صنعتی شیراز

- لرزه گیر مکانیکی
- سال ۱۴۰۰ الی ۱۴۰۱

Modern Construction
Industrial Micherdis



دانشگاه صنعتی امیر کبیر تهران

- سیستم های ساپورت و نصب تاسیسات
- سال ۱۳۹۵



دانشگاه امام صادق تهران

- سیستم های ساپورت و نصب تاسیسات
- سال ۱۳۹۳

recreational-sports
تفریحی - ورزشی
پروژه های



Educational research

آموزشی - پژوهشی
پروژه های

- مدرسه حوزه علمیه نجف آباد اصفهان
- حوزه علمیه حضرت ولیعصر بناب
- مؤسسه آموزشی و تحقیقاتی صنایع دفاع
- پژوهشکده انستیتو پاستور آمل
- فرهنگسرای گل‌دیس شاهین شهر اصفهان
- مؤسسه فرهنگی ولیعصر بابل
- دانشگاه پیام نور بوکان آذربایجان غربی
- ساختمان مرکزی آموزش و پرورش ناحیه ۲ شیراز
- اداره نوسازی و تجهیز مدارس اصفهان
- اداره نوسازی و تجهیز مدارس فارس
- اداره نوسازی و تجهیز مدارس آذربایجان غربی
- اداره نوسازی و تجهیز مدارس آذربایجان شرقی
- اداره نوسازی و تجهیز مدارس تهران
- تالار مجتمع فرهنگی شهر ساری
- دانشگاه ولیعصر رفسنجان
- دانشکده پرستاری زابل
- دانشگاه فرهنگیان شیراز
- دانشگاه سلمان فارسی کازرون
- دانشکده دندانپزشکی علوم پایه شیراز
- دانشکده آموزش عالی پاسارگاد شیراز
- دانشکده هنر و معماری صدرا شیراز
- دانشگاه آزاد اسلامی گیلان
- دانشگاه آزادی اسلامی بهشهر
- حوزه علمیه لواسانات
- دانشگاه آزاد نجف آباد اصفهان
- کتابخانه دانشگاه صنعتی اصفهان
- پروژه نوسازی مدارس کرمان
- دانشگاه علوم پزشکی شیراز

Modern Construction
Industrial Materials

ورزشگاه
 مس سرچشمه رفسنجان
 سال ۱۴۰۰ الی ۱۴۰۱



سیستم های پایورت و نصب تاسیسات

لرزه گیر مکانیکی

عایق الاستومری

مجموعه
 ورزشی آزادی تهران
 سال ۱۳۹۵



سیستم های پایورت و نصب تاسیسات

لرزه گیر مکانیکی

عایق الاستومری



recreational-sports
تفریحی - ورزشی
پروژه های



استخر آفتاب باشگاه انقلاب

- عایق الاستومری
- سیستم های ساپورت و نصب تاسیسات
- سال ۱۳۹۶



مجموعه ورزشی حمزه شیراز

- عایق الاستومری
- سال ۱۳۹۶



ورزشگاه امام حسین پل تمدن اصفهان

- عایق الاستومری
- لرزه گیر مکانیکی
- سال ۱۴۰۰



سالن پاتیناژ ایران مال تهران

- عایق الاستومری
- سیستم های ساپورت و نصب تاسیسات
- سال ۱۳۹۵ الی ۱۳۹۶

Modern Construction
Industrial Mechanics

ورزشگاه
۵۰۰۰ نفری بروجرد
سال ۱۳۹۶ الی ۱۳۹۷



سیستم های ساپورت و نصب تاسیسات

لرزه گیر مکانیکی

عایق الاستومری

Commercial and shopping centers

تجاری و مراکز خرید

پروژه های



recreational-sports

تفریحی - ورزشی

پروژه های

- ورزشگاه چابهار
- مجموعه ورزشی اقدس تبریز
- سالن پاتیناژ کیش
- مجموعه ورزشی رضوی کاشان
- تالار و رستوران میزبان بابلسر
- رستوران نمونه خمینی شهر اصفهان
- فست فود پرپروک تهران
- مجموعه فرهنگی و ورزشی ایثار شیراز
- مجموعه ورزشی دانشگاه آزاد پردیس شیراز
- مجموعه ورزشی پایا زعفرانیه
- ورزشگاه مس سرچشمه کرمان
- باغ تالار نجف آباد اصفهان
- تالار دایی تبریز
- شهرسازی دزفول
- مجموعه ورزشی گل گهر سیرجان

Modern Construction
Industrial Materials

پروژه
مجتمع تجاری مشهد مال
سال ۱۳۹۶ الی ۱۳۹۸



سیستم های ساپورت و نصب تاسیسات

لرزه گیر مکانیکی

عایق الاستومری

پروژه بزرگ
ایران مال تهران
سال ۱۳۹۳ الی ۱۴۰۱



سیستم های ساپورت و نصب تاسیسات

لرزه گیر مکانیکی

عایق الاستومری

پروژه
لاله پارک تبریز
سال ۱۳۹۲ الی ۱۳۹۳



سیستم های ساپورت و نصب تاسیسات

لرزه گیر مکانیکی

عایق الاستومری

مجتمع تجاری و تفریحی
سعدی شیراز
سال ۱۳۹۶ الی ۱۳۹۸



سیستم های ساپورت و نصب تاسیسات

لرزه گیر مکانیکی

عایق الاستومری

Commercial and shopping centers

تجاری و مراکز خرید

پروژه های



بارانشیـــراز

- عایق الاستومری
- سیستم های ساپورت و نصب تاسیسات
- سال ۱۳۹۵ الی ۱۳۹۷



پارس مال بابلسر

- عایق الاستومری
- سیستم های ساپورت و نصب تاسیسات
- سال ۱۳۹۴ الی ۱۳۹۸



اطلس مگامال مشهد

- عایق الاستومری
- سیستم های ساپورت و نصب تاسیسات
- سال ۱۳۹۳ الی ۱۳۹۶

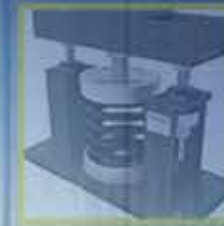


فرمانیه مال تهران

- عایق الاستومری
- سیستم های ساپورت و نصب تاسیسات
- سال ۱۳۹۴ الی ۱۳۹۹

Modern Construction
Industrial Materials

پروژه
ربان نور تهران
سال ۱۳۹۶ الی ۱۳۹۷



سیستم های ساپورت و نصب تاسیسات

لرزه گیر مکانیکی

عایق الاستومری

Commercial and shopping centers

تجاری و مراکز خرید

پروژه های



شهر تجاری مادر دزفول

■ عایق الاستومری

سیستم های ساپورت و نصب تاسیسات

■ سال ۱۳۹۴ الی ۱۳۹۵



اطلس مال نیاوران

■ عایق الاستومری

سیستم های ساپورت و نصب تاسیسات

■ سال ۱۳۹۵ الی ۱۳۹۶

Commercial and shopping centers

تجاری و مراکز خرید

پروژه های



بازار سارینا کیش ۲

■ عایق الاستومری

سیستم های ساپورت و نصب تاسیسات

■ سال ۱۳۹۹ الی ۱۴۰۱



شمیران سنتر تهران

■ عایق الاستومری - لرزه گیر مکانیکی

سیستم های ساپورت و نصب تاسیسات

■ سال ۱۴۰۰ الی ۱۴۰۱

- پارامیس تهران
- میکا آرش تهران
- آبان پلازا مشهد
- لکسون تهران
- تچر رامسر
- برج هزار و یک شب کرمان
- برج پارس تهران
- آبان مشهد
- ولیعصر تهران
- خورشید تهران
- جام ملت تهران
- امپراطور تنکابن
- آرمیتاژ مشهد
- مهر مشهد
- خلیج فارس تهران
- ناهید تهران
- اطلس شریعتی تهران
- مشکوه اصفهان
- مرکز تجارت جهانی تبریز WTC
- خانه سام پاسداران

- برج کوه نور کامرانیه تهران
- آرتمیس منطقه ۲۲ تهران
- سیوان خیابان دولت تهران
- امیرکبیر شیراز
- سیتی سنتر بابلسر
- سیتی سنتر اصفهان
- سیتی سنتر صالح ساری
- اریکه شهر ساری
- مهر آذربایجان
- بازار زرگرهای تهران
- البرز قزوین
- نگین شیراز
- آرامش رامسر
- سازمان فرهنگی و تفریحی شهرداری اصفهان
- البرز تهران
- نسترن الهیه تهران
- بزرگمهر تهران
- پارس فرمانیه تهران
- مجتمع تجاری نگین شیراز
- ساختمان پلاسکو

Modern Construction
Industrial Materials

Modern Construction
Industrial Materials

Espinas Palace

هتل

اسپیناس پالاس تهران

سال ۱۳۹۴ الی ۱۳۹۵



سیستم های ساپورت و نصب تاسیسات

لرزه گیر مکانیکی

عایق الاستومری

Residential
اقامتی - مسکونی
پروژه ۵



هتل
۵ ستاره رز شیراز
 سال ۱۳۹۸ الی ۱۳۹۹



سیستم های ساپورت و نصب تاسیسات

لترزه گینر مکانیکی

عایق الاستومری

هتل
آزادی پارسین تهران
 سال ۱۳۹۱



سیستم های ساپورت و نصب تاسیسات

لترزه گینر مکانیکی

عایق الاستومری

اقامتی - مسکونی Residential

پروژه های



هتل لاله تبریز

■ عایق الاستومری

■ سال ۱۳۹۳ الی ۱۳۹۴



هتل روتانا مشهد

■ عایق الاستومری

■ سال ۱۳۹۷



هتل میزبان بابلسر

■ عایق الاستومری

سیستم های ساپورت و نصب تاسیسات

■ سال ۱۳۹۳ الی ۱۴۰۰



هتل بزرگ مراغه

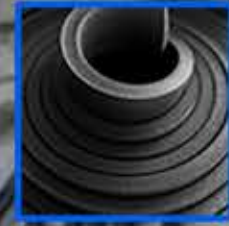
■ عایق الاستومری

■ سال ۱۳۹۳

Modern Construction
Industrial Methods



هتل
کادوس رشت
سال ۱۳۹۲ الی ۱۳۹۳



سیستم های ساپورت و نصب تاسیسات

انزله گیر مکانیکی

عایق الاستومری

مسکونی Residential

پروژه های



Residential - مسکونی

پروژه های

- هتل دیوان نصرت تهران
- هتل پارسیان کوثر اصفهان
- هتل پارت اصفهان
- هتل الزهرا مشهد
- هتل لاله سنندج
- هتل تنکابن
- هتل نرگس تهران
- هتل الوند کیش
- زائرسرای ساحل مشهد
- هتل پارمیس کیش
- هتل پیروزی اصفهان
- میلاد قوه قضاییه
- کوه سنگی مشهد
- برج کوه نور کامرانیه تهران
- رشد مشهد
- هتل تاج محل تهران
- هتل آفرینش مشهد
- هتل آراز نوشهر
- هتل ۴ ستاره شیرازیس
- هتل آسمان هشتم مشهد
- هتل پاناروما کیش
- مهر کوهسنگی مشهد
- مجموعه چهارباغ اصفهان
- هتل شیخ بهایی اصفهان
- مهمانسرای صنایع الکترونیک شیراز

Modern Construction
Industrial Materials

پروژه
پریمایاوران
سال ۱۳۹۹



سیستم های ساپورت و نصب تاسیسات

لرزه گیر مکانیکی

عایق الاستومری

برج
مهر آفرین تهران
سال ۱۳۹۲ الی ۱۳۹۵



سیستم های ساپورت و نصب تاسیسات

لرزه گیر مکانیکی

عایق الاستومری

پروژه
برج آرتیمان تهران
سال ۱۳۹۹

پروژه
باران VIP مشهد
سال ۱۳۹۹



سیستم های ساپورت و نصب تاسیسات

سیستم های ساپورت و نصب تاسیسات

لرزه گیر مکانیکی

لرزه گیر مکانیکی

عایق الاستومری

عایق الاستومری



پروژه
ادیما - نور
سال ۱۴۰۰ الی ۱۴۰۱



سیستم های ساپورت و نصب تاسیسات

لرزه گیر مکانیکی

عایق الاستومری



پروژه
روما کیش
سال ۱۳۹۹ الی ۱۴۰۰



سیستم های ساپورت و نصب تاسیسات

لرزه گیر مکانیکی

عایق الاستومری

مسکونی Residential

پروژه های



برج کیهان زعفرانیه

■ عایق الاستومری

■ سال ۱۳۹۶ الی ۱۳۹۸



برج فرزندگان تهران

■ عایق الاستومری

سیستم های ساپورت و نصب تاسیسات

■ سال ۱۳۹۷ الی ۱۳۹۸



برج های مسکونی رزت

■ سیستم های ساپورت و نصب تاسیسات

■ سال ۱۳۹۷ الی ۱۳۹۸



برج آبشار چیتگر

■ عایق الاستومری

■ سال ۱۳۹۶ الی ۱۳۹۷



برج های دوقلوی میکا مهسا

■ عایق الاستومری

سیستم های ساپورت و نصب تاسیسات

■ سال ۱۳۹۹ الی ۱۴۰۰



برج مجلل لکسون

■ عایق الاستومری

سیستم های ساپورت و نصب تاسیسات

■ سال ۱۳۹۸ الی ۱۳۹۹



باغ ایرانی فرشته

■ عایق الاستومری - لرزه گیر مکانیکی

سیستم های ساپورت و نصب تاسیسات

■ سال ۱۳۹۸ الی ۱۴۰۱



برج سفید سرخرود

■ لرزه گیر مکانیکی

■ سال ۱۴۰۰

Modern Construction
Industrial Methods

Modern Construction
Industrial Methods

حمل و نقل Transportation پروژه های



مسکونی Residential پروژه های

- تعاونی مسکن پالایشگاه نفت اصفهان
- برج باغ زعفرانیه تهران
- ارغوان اوین تهران
- خیام اصفهان
- سپیدار مشهد
- نیلو پارک پاسداران تهران
- اوقاف کوهک تهران
- مروارید فارس جهرم
- برج های دوقلو یاقوت یزد
- برج باغ بهاران فرشته تهران
- کامرانی تهران
- پاناروما تهران
- آمیتیس ولنجک تهران
- کوهپایه الهیه تهران
- شهریار A.S.P مهر
- باغ خورشید نوشهر
- شمع ساحل نوشهر
- ویلا باکس اوج تنکابن
- برج نور بوکان
- مجتمع کوروش تهران
- برج تیفانی الهیه تهران
- برج نیک زعفرانیه تهران
- برج الهیه تهران
- ولنجک تهران
- دکتر دبیری تبریز
- ساختمان مدرن اصفهان
- برج شهران تبریز
- دروس تهران
- کمپ مسکونی کارکنان پارس جنوبی
- برج ساحلی ادما نور مازندران
- ساختمان مسکونی شهرک غرب
- ساختمان مسکونی کامران الهیه
- ساختمان مسکونی محمودیه
- پروژه ویلایی لواسان
- ساختمان مسکونی مهتاب تهران
- برج طلا کیش
- برج شاراکس کیش
- پروژه آرامش بابلسر
- مجتمع پزشکان بابل
- مجتمع مهندسین بابلسر
- حیات نیاوران

Modern Construction
Industrial Microsites

فرودگاه
لامرد شیراز
سال ۱۳۹۶ الی ۱۳۹۷



سیستم های سازه ای و نصب تاسیسات

لرزه گیر مکانیکی

عایق الاستومری

فرودگاه
امام خمینی تهران
سال ۱۳۹۳ الی ۱۳۹۷



سیستم های سازه ای و نصب تاسیسات

لرزه گیر مکانیکی

عایق الاستومری

LAMERD
INTERNATIONAL
AIRPORT

فرودگاه
تهنای
لامرد
بین المللی

خط ۶
 متروی تهران
 سال ۱۳۹۷ الی ۱۳۹۸



سیستم های ساپورت و نصب تاسیسات

لترزه گیر مکانیکی

عایق الاستومری

آزاد راه
 تهران - شمال
 سال ۱۳۹۹ الی ۱۴۰۱



سیستم های ساپورت و نصب تاسیسات

لترزه گیر مکانیکی

عایق الاستومری

حمل و نقل Transportation پروژه های

- پایانه مسافر بری تبریز
- اداره کل بنادر دریانوردی استان مازندران
- کشتی سازی مد کندالو
- اداره کل حمل و نقل پایانه های کردستان
- پروژه حمل و نقل ریلی نورالرضا اصفهان
- فرودگاه مهرآباد تهران

- فرودگاه شهید دستغیب شیراز
- فرودگاه ارومیه
- فرودگاه تبریز
- اداره راه و ترابری ارومیه
- شرکت هواپیما سازی ایران

Modern Construction
Industrial Metrics

حمل و نقل Transportation پروژه های



فرودگاه آبدان

- سیستم های ساپورت و نصب تاسیسات

■ سال ۱۳۹۵ الی ۱۳۹۶



ایستگاه قطار شهری شیراز

- عایق الاستومری

■ سال ۱۳۹۸



فرودگاه کیش

- عایق الاستومری

سیستم های ساپورت و نصب تاسیسات

■ سال ۱۳۹۴ الی ۱۳۹۷



فرودگاه کرمان

- عایق الاستومری

■ سال ۱۳۹۶

Modern Construction
Industrial Metrics

پروژه
سالن اجلاس سران اصفهان
سال ۱۳۹۶ الی ۱۳۹۸



سیستم های ساپورت و نصب تاسیسات

لرزه گیر مکانیکی

عایق الاستومری

Office buildings

ساختمان های اداری

پروژه های



پروژه
 موزه دفینه تهران
 سال ۱۳۹۶ الی ۱۳۹۹



سیستم های ساپورت و نصب تاسیسات

لرزه گیر مکانیکی

عایق الاستومری



پروژه
 نمایشگاه بین المللی اصفهان
 سال ۱۳۹۶ الی ۱۳۹۹



سیستم های ساپورت و نصب تاسیسات

لرزه گیر مکانیکی

عایق الاستومری



Office buildings

ساختمان های اداری

پروژه های

- بانک انصار تهران
- بانک اقتصاد نوین تهران
- بانک تجارت اصفهان
- بانک مرکزی تهران، ساختمان فردوسی
- بانک مرکزی تهران، ساختمان پاسداران
- بانک مرکزی سپه گلپایگان اصفهان
- بانک خاورمیانه فلکه فیض اصفهان
- بانک صنعت و معدن مشهد
- مؤسسه مالی و اعتباری نور تهران
- بانک حکمت ایرانیان مشهد
- بانک خاورمیانه تبریز
- بانک مسکن سیرجان
- بانک ملی ارومیه
- بانک ملت ارومیه
- بانک سپه تهران، ساختمان مرکزی
- بانک تات اصفهان
- بانک سپه تهران، پارکینگ طبقاتی
- ساختمان مرکزی بانک آینده تهران

Modern Construction
Industrial Machines

- مسجد جامعه الزهرا قم
- دارالقرآن نجف آباد اصفهان
- مسجد امام حسن عسگری قم
- حسینیه محبان حضرت زهرا
- مصلی امام خمینی
- دارالفقاهه حضرت حسن عسگری جمکران
- سفارت و کنسولگری ترکیه
- سفارت فرانسه
- سفارت ژاپن
- روزنامه دنیای اقتصاد تهران
- خورشید مشتاق اصفهان
- بیمه البرز مرکزی تهران
- بیمه دانا تهران
- بیمه پارسیان تهران
- ساختمان اداری وزر
- وزارت امور خارجه تهران
- فرمانداری کرج
- بانک پارسیان، اردستان



سفارت آلمان

- سیستم های ساپورت و نصب تاسیسات

■ سال ۱۳۹۷ الی ۱۳۹۸



سفارت فنلاند

- عایق الاستومری

■ سال ۱۳۹۸

Office buildings

ساختمان های اداری

پروژه های



بانک مرکزی تهران

- عایق الاستومری

سیستم های ساپورت و نصب تاسیسات

■ سال ۱۳۹۶ الی ۱۳۹۸



شبستان مسجد جمکران

- عایق الاستومری

سیستم های ساپورت و نصب تاسیسات

■ سال ۱۳۹۵ الی ۱۳۹۹

Modern Construction
Industrial Machines

Office buildings

ساختمان های اداری پروژه های

بیمارستانی

- بیمارستان برکت تهران
- بیمارستان خاتم الانبیا تهران
- بیمارستان پیامبران تهران
- بیمارستان مرکز جامع سرطان تهران
- بیمارستان خیریه تات تهران
- بیمارستان نیکان غرب تهران
- بیمارستان آتیه ۲ تهران
- بیمارستان چشم پزشکی نور تهران
- بیمارستان فیاض بخش تهران
- بیمارستان فیروز آبادی تهران
- بیمارستان گل گهر سیرجان
- بیمارستان فوق تخصصی پارس رشت
- بیمارستان چشم پزشکی نور البرز
- بیمارستان داراب شیراز
- بیمارستان اعصاب و روان شیراز
- مجتمع چشم پزشکی بینا گستر شیراز
- بیمارستان ولی عصر لامرد-سرطان
- ساختمان مرکز فرارپرتو شیراز
- بیمارستان شهید دکتر بهشتی شیراز
- بیمارستان فوقانی قم
- بیمارستان رحیمیان قزوین
- بیمارستان باهنر فاز ۲ کرمان
- بیمارستان حضرت فاطمه کرمان
- بیمارستان افضلی پور کرمان
- بیمارستان آرمین کرمان
- بیمارستان پاستور بم
- بیمارستان پیامبران اعظم کرمان
- درمانگاه خیریه کوثر سنج
- بیمارستان محب کوثر تهران
- بیمارستان شهید محلاتی تبریز
- بیمارستان تأمین اجتماعی ترکمنچای تبریز
- بیمارستان بین المللی میلاد ارومیه
- بیمارستان مطهری ارومیه
- بیمارستان امام رضا اصفهان
- بیمارستان امین اصفهان
- کلینیک فرهنگیان شاهین شهر اصفهان
- بیمارستان فاطمه الزهرا یزدانشهر اصفهان
- دارالشفای حضرت زهرا ی مرضیه اصفهان
- مجتمع درمانی مهدیه اصفهان
- بیمارستان مسیح دانشوری تهران
- بیمارستان ابوریحان تهران
- مرکز بهداشت و درمان رامیان گرگان
- بیمارستان امام خمینی ساری
- بیمارستان شفا بابلسر
- بیمارستان امام خمینی بهشهر
- بیمارستان شهید فکوری جویبار
- بیمارستان دندانپزشکی ساری
- بیمارستان حضرت ولیعصر قائمشهر
- بیمارستان الزبیر بصره عراق
- بیمارستان ابوالخصیب بصره عراق
- بیمارستان غیائی تهران
- بیمارستان تخت جمشید تهران
- بیمارستان شهید مفتح ورامین
- بیمارستان سجاد تهران
- بیمارستان هاشمی نژاد تهران
- کلینیک ۵۰۱ ارتش ایران
- بیمارستان خیریه امام سجاد مشهد
- بیمارستان حضرت قائم مشهد
- بیمارستان پیمانیه چهرم
- بیمارستان ولی عصر لامرد شیراز
- بیمارستان دکتر بهشتی شیراز
- دارو پخش
- عبیدی
- اکتوورکو
- فارماشیمی
- سیناژن
- اکسیر تهران
- تهران دارو
- بهوزان
- حکیم
- دانا
- تولید دارو کاسپین تامین
- جالینوس
- خوارزمی
- آریوژن فارمد
- ثامن
- شفا فارمد
- مداوا
- ژلاتین کپسول ایرانیان
- آفرین دارو
- آتی فارمد
- تهران شیمی
- دی میبد
- تولید دارو های دامی تهران
- تولید مواد اولیه داروپخش

- باغ موزه امیر سلیمانی تهران
- سازمان تأمین اجتماعی
- تهران استانداری آذربایجان غربی
- شهرداری بهارستان اصفهان
- شهرداری منطقه ۱۱ اصفهان
- شهرداری منطقه ۲ تهران
- شهرداری لواسان
- استانداری شیراز
- سازمان عمران شهرداری مشهد
- شهرداری منطقه ۷ تهران-وزارت کشور
- استانداری البرز وزارت کشور
- ساختمان مرکزی اصناف استان فارس
- شرکت ملی استاندارد اصفهان
- اداره مالیات گرگان
- شیرخوارگاه حضرت ولیعصر شیراز
- میلاد قوه قضاییه
- ساختمان مرکزی وزارت راه و شهرسازی تهران
- شهرداری شیراز - ساختمان مرکزی معاونت مالی و اداری
- شهرداری شیراز - ساختمان مرکزی پروژه اوراق مشارکت
- شهرداری گرگان - پروژه پارکینگ طبقاتی
- سازمان فرهنگی و تفریحی شهرداری اصفهان
- ساختمان اداری بهشت معصومه شاهین شهر اصفهان
- تعاونی مسکن دانشگاه علوم پزشکی
- اتحادیه شرکت های تعاونی مسکن فرهنگیان
- تعاونی مسکن دانشگاه صنعت نفت تهران
- دادگستری اصفهان
- اردوگاه کاردرمانی استان اصفهان
- کانون اصلاح و تربیت اصفهان
- صدا و سیما شهر مشهد
- صدا و سیما استان سمنان
- ساختمان توسعه مسکن آذربایجان غربی
- موزه کوه سنگی مشهد وزارت میراث فرهنگی و گردشگری

Modern Construction
Industrial Materials

انرژی و صنایع فلزی

- پژوهشگاه پلیمر و پتروشیمی ایران
- پتروشیمی جم
- پتروشیمی کارون
- فاز ۱۲ پارس جنوبی
- شرکت بهره برداری نفت و گاز آغاچاری
- پالایشگاه آبادان
- صنایع پتروشیمی تخت جمشید
- پتروشیمی کاویان
- پتروشیمی آریا ساسول
- شرکت پالایش نفت بندر عباس
- پتروشیمی مارون
- مبین سازه گستر خلیج فارس
- پتروشیمی لاله
- پتروشیمی دماوند
- پتروشیمی خراسان
- مجتمع صنعتی ذوب آهن پاسارگاد
- پروژه مس سرچشمه کرمان
- صنایع مس شهید باهنر ۲ کرمان
- گندله سازی گل کهر سیرجان کرمان
- شرکت توسعه صنایع آب و نیرو
- جهان نورد فولاد بردسیر کرمان
- شرکت گاز زاهدان
- پتروشیمی بندر امام خمینی
- پتروشیمی هنگام
- شرکت رسم آرا
- شرکت جهان پارس
- نفت و گاز پارس
- فاز ۱۹ عسلویه
- فاز ۱۹ پارس جنوبی شرکت آرمه نو
- شرکت مهندسين مشاور سازه
- شرکت پلیمر و پتروشیمی کرمانشاه
- پالایشگاه امام خمینی شازند
- فاز ۱۲ پارس جنوبی شرکت کیسون
- پالایشگاه گاز بیدبلند بهبهان
- پالایشگاه نفت شیراز
- پتروشیمی صدف

نظامی

- کتابخانه مجلس شورای اسلامی
- صحن مجلس شورای اسلامی
- بنیاد تعاون ستاد کل نیرو های مسلح
- برج های آسمان چیتگر
- مجتمع مسکونی زیتون کوهک
- بنیاد مستضعفین جمهوری اسلامی
- ساختمان وزارت دفاع فریدون کنار
- ۸۸۰۰ واحدی شهید خرازی
- پروژه شهرک شهید خرازی
- پروژه یاس هنگام
- پروژه یاس پاسداران
- ساختمان مرکزی صنایع الکترونیک شیراز
- شهید تندگویان سپاه
- برج های چهارگانه نیروی زمینی ارتش
- تعاونی مسکن کارکنان فرماندهی حفاظت سپاه
- تعاونی مسکن فرهنگیان اصفهان
- مجتمع انتظامی فاطمیه تهران
- تعاونی مسکن مرآتو گروه های ۴۴-۵۵ اصفهان
- شرکت جهان شیمی بسیار شیراز
- سوله تولیدات سبک صنایع دفاع شیراز
- الماس بتاجا
- کارخانه ذوب آهن

برخی از مجموعه هایی که افتخار همکاری با آن ها را داشته و قدردان اعتمادشان هستیم



رویداد های صنعتی و تجاری

Industrial and
Commercial Events



Exhibitions



نمایشگاه های

سال های ۹۱ - ۹۲ - ۹۳ - ۹۴

نمایشگاه های

سال های ۹۱ - ۹۲ - ۹۳ - ۹۴

- سیستم های سرمایشی و گرمایشی و مصالح نوین ساختمانی اردیبهیل / ۴-۷ اسفند ۱۳۹۱
 - نمایشگاه ساختمان البرز ۱۳۹۱
 - هجدهمین نمایشگاه نفت، گاز و پتروشیمی تهران / ۲۹ فروردین - ۱ اردیبهشت ۱۳۹۲
 - هجدهمین نمایشگاه مصالح ساختمانی تبریز / ۱۸ - ۲۱ اردیبهشت ۱۳۹۲
 - نهمین نمایشگاه عمران و ساختمان کیش / ۷-۱۰ خرداد ۱۳۹۲
 - دوازدهمین نمایشگاه تأسیسات و سیستم های تهویه تهران / ۲۵-۲۸ مهر ۱۳۹۲
 - نمایشگاه تجهیزات سرمایشی و گرمایشی اصفهان / ۲۸ آبان - ۱ آذر ۱۳۹۲
 - ششمین نمایشگاه صنعت ساختمان ساری / ۷-۱۰ بهمن ۱۳۹۲
 - نمایشگاه تخصصی صنعت ساختمان تأسیسات کرج / ۱۱-۱۵ بهمن ۱۳۹۲
 - نمایشگاه تخصصی ماشین آلات تأسیسات و مصالح ساختمانی قزوین / ۲۵-۲۸ بهمن ۱۳۹۲
-
- دهمین نمایشگاه صنعت و ساختمان کیش / ۹-۱۳ اردیبهشت ۱۳۹۳
 - هفدهمین نمایشگاه صنعت ساختمان تبریز / ۱۶-۱۹ اردیبهشت ۱۳۹۳
 - سیزدهمین نمایشگاه تأسیسات و سیستم های تهویه شیراز / ۲۵ - ۲۸ مهر ۱۳۹۳
 - سومین نمایشگاه سیستم های حرارتی و برودتی بندرعباس / ۲۵-۲۸ دی ۱۳۹۳
 - نمایشگاه ساختمان شیراز ۱۳۹۳
 - نمایشگاه ساختمان مشهد ۱۳۹۳
 - نمایشگاه ساختمان تبریز ۱۳۹۳
-
- دوازدهمین نمایشگاه تأسیسات و تجهیزات تهویه شیراز / ۴-۸ خرداد ۱۳۹۴
 - یازدهمین نمایشگاه عمران و ساختمان کیش / ۵-۸ خرداد ۱۳۹۴
 - سیزدهمین نمایشگاه صنعت ساختمان کرمان / ۱۰-۱۴ مهر ۱۳۹۴
 - بیستمین نمایشگاه نفت، گاز، پالایش و پتروشیمی تهران / ۱۶-۱۹ آبان ۱۳۹۴



سیزدهمین نمایشگاه صنعت ساختمان تهران ۱۲ الی ۱۵ تیر ۱۳۹۲



چهاردهمین نمایشگاه صنعت ساختمان تهران ۱۸ الی ۲۱ مرداد ۱۳۹۴



پانزدهمین نمایشگاه صنعت ساختمان مشهد ۱۶ الی ۲۰ خرداد ۱۳۹۱



نهمین نمایشگاه صنعت ساختمان تهران ۱۹ الی ۲۲ مرداد ۱۳۹۳

نمایشگاه‌های

سال‌های ۹۵ - ۹۶ - ۹۷ - ۹۸

نمایشگاه‌های

سال‌های ۹۵ - ۹۶ - ۹۷ - ۹۸

- دومین نمایشگاه ساختمان و صنایع وابسته مصلی تهران / ۲-۵ اردیبهشت ۱۳۹۵
 - دوازدهمین نمایشگاه صنعت ساختمان / ۲۸ - ۳۱ اردیبهشت ۱۳۹۵
 - سیزدهمین نمایشگاه تأسیسات و سیستم‌های تهویه همدان / ۸-۱۲ شهریور ۱۳۹۵
 - چهاردهمین نمایشگاه صنعت ساختمان کرمان / ۶-۹ مهر ۱۳۹۵
 - پانزدهمین نمایشگاه تأسیسات و سیستم‌های تهویه تهران / ۲۷-۳۰ مهر ۱۳۹۵
 - نهمین نمایشگاه صنعت ساختمان لرستان / ۲۴-۲۸ آبان ۱۳۹۵
 - نمایشگاه صنعت ساختمان ترکیه ۱۳۹۵
 - یازدهمین نمایشگاه صنعت ساختمان و تأسیسات زنجان / ۱۳-۱۶ تیر ۱۳۹۶
 - چهاردهمین نمایشگاه صنعت ساختمان و تأسیسات همدان / ۷-۱۰ شهریور ۱۳۹۶
 - چهاردهمین نمایشگاه صنعت ساختمان و تأسیسات کرمان / ۱۴-۱۷ شهریور ۱۳۹۶
-
- شانزدهمین نمایشگاه تأسیسات و سیستم‌های تهویه تهران / ۳-۶ آبان ۱۳۹۶
 - نمایشگاه صنعت ساختمان و صنایع وابسته مصلی تهران / ۱۹-۲۱ آبان ۱۳۹۶
 - نمایشگاه صنعت ساختمان بندرعباس / ۲۱ - ۲۴ آذر ۱۳۹۶
 - دهمین نمایشگاه صنعت ساختمان بوشهر / ۵-۸ دی ۱۳۹۶
 - سومین نمایشگاه بین‌المللی صنعت ساختمان تبریز / ۲۱ - ۲۴ آذر ۱۳۹۷
 - چهارمین نمایشگاه بهداشتی، ایمنی، محیط زیست، آتش نشانی و امداد و نجات تهران ۱۳۹۷
 - نخستین نمایشگاه بین‌المللی اقتصاد و سرمایه‌گذاری گردشگری - ایران مال تهران ۱۳۹۷
-
- بیست و دومین نمایشگاه صنعت ساختمان و صنایع تهویه / ۴-۷ تیر ۱۳۹۸
 - بیست و یکمین نمایشگاه صنعت ساختمان شیراز / ۱۱-۱۴ تیر ۱۳۹۸
 - هفدهمین نمایشگاه صنعت ساختمان و صنایع وابسته کرمان / ۵-۸ شهریور ۱۳۹۸
 - چهاردهمین نمایشگاه تخصصی صنعت برق / ۲۶-۲۹ شهریور ۱۳۹۸
 - هجدهمین نمایشگاه صنعت برق ایران - تهران / ۹-۱۲ آبان ۱۳۹۸
 - پنجمین نمایشگاه بیمارستان سازی، تجهیزات و تأسیسات بیمارستانی / ۲۶-۲۹ آذر ۱۳۹۸
 - یازدهمین نمایشگاه تخصصی ساخت تجهیزات صنعت نفت / ۱۰-۱۳ دی ۱۳۹۸



هفدهمین نمایشگاه
صنعت ساختمان تهران
۲۱ الی ۲۴ مرداد ۱۳۹۶



نوزدهمین نمایشگاه
صنعت ساختمان تهران
۹ الی ۱۶ مرداد ۱۳۹۸



شانزدهمین نمایشگاه
صنعت ساختمان تهران
۲۲ الی ۲۵ مرداد ۱۳۹۵



هجدهمین نمایشگاه
صنعت ساختمان تهران
مرداد ۱۳۹۷

نمایشگاه‌های

سال‌های ۹۸-۹۹-۱۴۰۰-۱۴۰۱

نمایشگاه‌های

سال‌های ۹۸-۹۹-۱۴۰۰-۱۴۰۱

- دوازدهمین نمایشگاه صنعت ساختمان بوشهر / ۱۰-۱۳ دی ماه ۱۳۹۸
 - اولین نمایشگاه صنایع پایین دستی نفت / ۱۳-۱۶ بهمن ماه ۱۳۹۸
 - پنجمین همایش ایمنی، اطفاء حریق در صنایع نفت، گاز و پتروشیمی ماهشهر / ۶-۷ بهمن ۱۳۹۹
 - دومین نمایشگاه صنعت ایمنی و آتش نشانی / ۵-۷ اسفند ۱۳۹۸
 - نوزدهمین نمایشگاه تأسیسات و سیستم‌های تهویه / ۳۰ مهر الی ۳ آبان ۱۳۹۹
 - بیستمین نمایشگاه صنعت برق ایران تهران / ۲۳-۲۶ دی ۱۳۹۹
 - بیست و پنجمین نمایشگاه نفت، گاز، پالایش و پتروشیمی تهران / ۳-۶ بهمن ۱۳۹۹
 - نوزدهمین نمایشگاه تأسیسات و تجهیزات تهویه اصفهان / ۶-۱۰ بهمن ۱۳۹۹
 - هفدهمین نمایشگاه تأسیسات و تجهیزات تهویه شیراز / ۳-۶ دی ۱۳۹۹
 - پایون صنعت ساختمان در نمایشگاه ارمستان / ۲۰ الی ۲۳ خرداد ماه ۱۴۰۰
-
- بیست و چهارمین نمایشگاه حرارتی، برودتی و سیستم‌های تهویه تبریز / ۱۸ الی ۲۱ خرداد ۱۴۰۰
 - بیستمین نمایشگاه تأسیسات و سیستم‌های تهویه تهران / ۲۷ الی ۳۰ مهر ۱۴۰۰
 - بیست و یکمین نمایشگاه صنعت برق تهران / ۷ الی ۱۰ آبان ماه ۱۴۰۰
 - بیست و پنجمین نمایشگاه صنعت ساختمان مشهد / ۱۸ الی ۲۱ آبان ماه ۱۴۰۰
 - ششمین نمایشگاه بیمارستان سازی، تجهیزات و تأسیسات بیمارستانی / ۲۳ الی ۲۶ آذر ۱۴۰۰
 - پنجمین نمایشگاه ساختمان پایدار و سومین نمایشگاه نما / ۲۱ الی ۲۳ آذر ۱۴۰۰
 - نمایشگاه بین‌المللی صنعت ساختمان و سرمایه‌گذاری نجف / ۲۷ الی ۳۰ بهمن ۱۴۰۰



بیستمین نمایشگاه صنعت ساختمان تهران ۲۰ الی ۲۳ شهریور ۱۳۹۹



سیزدهمین نمایشگاه فناوری نانو تهران ۱۹ الی ۱۲ مهر ۱۴۰۱



هجدهمین نمایشگاه تأسیسات و سیستم‌های سرمایشی و گرمایشی تهران ۲۹ مهر الی ۲ آبان ۱۳۹۸



بیست و یکمین نمایشگاه صنعت ساختمان تهران ۲۲ الی ۲۵ شهریور ۱۴۰۰

Modern Construction
Industrial Materials

نمایشگاه های

سال های ۹۸ - ۹۹ - ۱۴۰۰ - ۱۴۰۱

Conferences and Seminars

- بیست و ششمین نمایشگاه نفت، گاز، پالایش و پتروشیمی تهران / ۲۳ الی ۲۶ اردیبهشت ۱۴۰۱
- اولین نمایشگاه تولید ایرانی و دانش بنیان شیراز / ۳۱ خرداد الی ۳ تیر ۱۴۰۱
- همایش شرکت های دانش بنیان با هدف رفع نیاز های فناورانه تهران / ۵ مرداد ۱۴۰۱
- بیست و پنجمین نمایشگاه حرارتی برودتی و سیستم های تهویه تبریز / ۲ الی ۵ شهریور ۱۴۰۱
- نوزدهمین نمایشگاه صنعت ساختمان و صنایع وابسته کرمان / ۱۵ الی ۱۸ شهریور ۱۴۰۱
- بیست و یکمین نمایشگاه تاسیسات و سیستم های سرمایشی و گرمایشی تهران / ۱۹ الی ۲۱ مهر ۱۴۰۱
- همایش تاسیسات مکانیکی ساختمان تهران / ۶ آبان ۱۴۰۱
- بیست و ششمین نمایشگاه صنعت ساختمان، سرمایشی و گرمایشی مشهد / ۱۷ الی ۲۰ آبان ۱۴۰۱
- نوزدهمین نمایشگاه سرمایشی، گرمایشی و تاسیسات ساختمان شیراز / ۲۴ الی ۲۷ آبان ۱۴۰۱
- بیست و دومین نمایشگاه صنعت برق تهران / ۲۹ آبان الی ۲ آذر ۱۴۰۱
- هفتمین نمایشگاه بیمارستان سازی و تاسیسات بیمارستانی تهران / ۱۹ الی ۲۲ آذر ۱۴۰۱
- نهمین گردهمایی سازندگان و معماران / iBBi ۲۴ الی ۲۲ آذر ۱۴۰۱
- بیست و یکمین نمایشگاه تاسیسات سرمایشی و گرمایشی اصفهان / ۲۲ الی ۲۵ آذر ۱۴۰۱
- دومین نمایشگاه نفت، گاز و پتروشیمی عسلویه / ۲۵ الی ۲۸ دی ۱۴۰۱
- چهاردهمین کنگره بین المللی ساخت بیمارستان و مدیریت منابع تهران / ۲۹ و ۳۰ آبان ۱۴۰۱

Conferences, Seminars and Training Courses

همایش، سمینار و دوره های آموزشی

- گردهمایی تخصصی مدیران و کارشناسان ساختمان و تأسیسات صدا و سیما تهران / آبان ۱۳۹۲
- همایش تقدیر از برترین های صنعت تأسیسات / بهمن ۱۳۹۲
- سمینار اصفهان / اسفند ۱۳۹۲
- سمینار مشهد / اردیبهشت ۱۳۹۳
- پنجمین کنفرانس بین المللی گرمایش سرمایش و تهویه مطبوع پژوهشگاه نفت / خرداد ۱۳۹۳
- همایش تقدیر از برترین های صنعت تأسیسات مشهد / تیر ۱۳۹۳
- ششمین کنفرانس گرمایش، سرمایش و تهویه مطبوع پژوهشگاه صنعت نفت / خرداد ۱۳۹۴
- همایش بهره وری فضا و تجهیزات در آموزش و پرورش تهران / خرداد ۱۳۹۴
- اختتامیه پانزدهمین نمایشگاه صنعت ساختمان هتل تهران / شهریور ۱۳۹۴
- هفدهمین کنفرانس گرمایش و سرمایش پژوهشگاه صنعت نفت / خرداد ۱۳۹۵
- جلسه آموزشی نصب عایق در دفتر مرکزی شرکت سازه پایدار الهیه و پروژه ایران مال / تیر ۱۳۹۵
- همایش پژوهش های کاربردی در مهندسی سازه و مدیریت ساخت دانشگاه شریف / شهریور - مهر ۱۳۹۵
- ضیافت افطار همراه با تقدیر از برترین های صنعت ساختمان تهران / خرداد ۱۳۹۶
- جلسه آموزشی سیستم آتش بند و دودبند و نصب عایق دفتر مرکزی سازه پایدار الهیه / خرداد ۱۳۹۶
- جلسه آموزشی سیستم آتش بند و دودبند پروژه شهید خرازی / دی ۱۳۹۶



- پنجمین همایش ایمنی و اطفاء حریق در صنایع نفت، گاز و پتروشیمی ماهشهر / بهمن ۱۳۹۹
- سمینار معرفی محصولات و کاربرد در صنعت نفت و گاز - ۲۵ اردیبهشت ۱۴۰۰ - ماهشهر
- سمینار معرفی محصولات و مصالح نوین صنعت ساختمان - ۲۱ دی ۱۴۰۰ - کرج
- کارگاه آموزشی نصب عایق (شرکت گاز استان البرز) - ۱۹ بهمن ۱۴۰۰ - کارخانه گروه صنعتی لینکران
- کارگاه آموزشی نصب عایق (شرکت گاز استان مازندران) - ۱۶ خرداد ۱۴۰۱ - کارخانه گروه صنعتی لینکران
- همایش شرکت های دانش بنیان تهران - ۶ تیر ۱۴۰۱ - صندوق نوآوری و شکوفایی ریاست جمهوری
- ورک شاپ آموزش نصب ساپورت پروژه دارویی تترا - ۸ تیر ۱۴۰۱ - محل پروژه
- ورک شاپ آموزش نصب ساپورت پروژه بیمارستان خاتم - ۱ شهریور ۱۴۰۱ - محل پروژه
- کارگاه آموزشی نصب عایق (شرکت گاز استان گیلان) - ۳۰ مهر ۱۴۰۱ - شرکت گاز شهر رشت
- هفتمین کنگره ساخت بیمارستان - ۲۹ و ۳۰ آبان ۱۴۰۱ - سالن همایش دانشگاه ایران
- پنجمین همایش تأسیسات مکانیکی ساختمان - ۶ آبان ۱۴۰۱ - انجمن مکانیک
- کارگاه آموزشی نصب عایق (شرکت گاز استان آذربایجان غربی) - ۱۶۲۸ آذر ۱۴۰۱ - شرکت گاز شهر ارومیه
- سمینار معرفی محصولات و آموزش نصب عایق - ۶ بهمن ۱۴۰۱ - کرمان



گالری عکس

Photo
Gallery





